



10º Simulado Especial

POLÍCIA RODOVIÁRIA FEDERAL

Pré-Edital

Simulado

10º Simulado Especial Polícia Rodoviária Federal

Nome: _____

INFORMAÇÕES SOBRE O SIMULADO

- 1 - Este simulado conta com questões focadas no concurso para **Policial Rodoviário Federal da PRF**;
- 2 - A prova contém itens que abordam conhecimentos cobrados no edital do concurso;
- 3 - As questões são inéditas e foram elaboradas pelos nossos professores com base no perfil da banca organizadora;
- 4 - Os participantes têm das **8:00h às 13:30h** para responder às questões e preencher o Gabarito Eletrônico;
- 5 - O link para preencher o formulário com seu gabarito está localizado logo após estas instruções;

PREENCHA SEU GABARITO

Clique no link, ou copie e cole no seu navegador, para preencher seu gabarito.

<https://forms.gle/KDcSgm7JtdfuWgya7>

01 - CE	16 - CE	31 - CE	46 - CE	61 - CE	76 - CE	91 - CE	106 - CE
02 - CE	17 - CE	32 - CE	47 - CE	62 - CE	77 - CE	92 - CE	107 - CE
03 - CE	18 - CE	33 - CE	48 - CE	63 - CE	78 - CE	93 - CE	108 - CE
04 - CE	19 - CE	34 - CE	49 - CE	64 - CE	79 - CE	94 - CE	109 - CE
05 - CE	20 - CE	35 - CE	50 - CE	65 - CE	80 - CE	95 - CE	110 - CE
06 - CE	21 - CE	36 - CE	51 - CE	66 - CE	81 - CE	96 - CE	111 - CE
07 - CE	22 - CE	37 - CE	52 - CE	67 - CE	82 - CE	97 - CE	112 - CE
08 - CE	23 - CE	38 - CE	53 - CE	68 - CE	83 - CE	98 - CE	113 - CE
09 - CE	24 - CE	39 - CE	54 - CE	69 - CE	84 - CE	99 - CE	114 - CE
10 - CE	25 - CE	40 - CE	55 - CE	70 - CE	85 - CE	100 - CE	115 - CE
11 - CE	26 - CE	41 - CE	56 - CE	71 - CE	86 - CE	101 - CE	116 - CE
12 - CE	27 - CE	42 - CE	57 - CE	72 - CE	87 - CE	102 - CE	117 - CE
13 - CE	28 - CE	43 - CE	58 - CE	73 - CE	88 - CE	103 - CE	118 - CE
14 - CE	29 - CE	44 - CE	59 - CE	74 - CE	89 - CE	104 - CE	119 - CE
15 - CE	30 - CE	45 - CE	60 - CE	75 - CE	90 - CE	105 - CE	120 - CE

SIMULADO NO SISTEMA DE QUESTÕES

Clique no link, ou copie e cole no seu navegador, para fazer este simulado também no SQ!

Espanhol: <https://coruja.page.link/tpBT> | Inglês: <https://coruja.page.link/uNeG>

BLOCO I**LÍNGUA PORTUGUESA***Fabício Dutra***Um retrato da realidade educacional brasileira**

É comum cairmos na ilusão de que alunos com altas habilidades ou superdotação não precisam de atenção especial, como se suas capacidades intelectuais acima da média fossem suficientes para garantir, por si só, um desenvolvimento pleno. No entanto, essa é uma visão superficial e perigosa. O que se observa, infelizmente, é uma falha sistemática no acolhimento e na valorização desses estudantes dentro da maioria das escolas brasileiras.

A estrutura tradicional de ensino, voltada para uma média de aprendizagem, tende a sufocar o potencial desses alunos, que se veem entediados, desestimulados e, por vezes, até desmotivados. A falta de um olhar atento, somada à resistência – ou até preguiça – de alguns profissionais em adaptar estratégias pedagógicas mais desafiadoras, contribui para a invisibilização desse público. O resultado? Um desperdício de talentos, muitas vezes confundidos com problemas de comportamento, déficit de atenção ou desinteresse escolar.

As escolas falham ao não oferecerem experiências de aprendizagem enriquecedoras, que estimulem a criatividade, a curiosidade e o raciocínio avançado desses jovens. Há uma escassez de programas específicos, de formação docente voltada ao tema e de políticas públicas efetivas que garantam acompanhamento individualizado. Em vez de enxergar esses alunos como uma oportunidade de inovação no ensino, muitas instituições preferem mantê-los encaixados em um sistema que não foi feito para eles.

É urgente romper com esse comodismo institucional. Promover uma educação verdadeiramente inclusiva também passa por reconhecer e nutrir o talento daqueles alunos que ultrapassam os padrões convencionais. Superdotação não é um luxo – é uma responsabilidade educacional.

(F.Dutra)

1. Infere-se do texto que a população em geral trata a superdotação como uma condição exclusivamente positiva.
2. Depreende-se do texto que a maioria dos professores apresentam capacidade para o tratamento com crianças superdotadas, o que falta é uma séria política pública.
3. A partir da leitura do texto, pode-se concluir que a falta de desafios pode desestimular alunos com as condições abordadas no texto.
4. Depreende-se do texto que os alunos superdotados podem ser erroneamente diagnosticados com problemas comportamentais.
5. Conclui-se do texto que as instituições educacionais enxergam alunos superdotados como um risco ao equilíbrio da sala de aula, devido à sua capacidade cognitiva avançada.
6. No primeiro parágrafo, a oração ‘de que alunos com altas habilidades ou superdotação não precisam de atenção especial’ exerce a função de objeto indireto.
7. No primeiro parágrafo, a expressão ‘por si só’ poderia ser reescrita corretamente da seguinte forma: ‘por si só’.
8. No primeiro parágrafo, o termo ‘infelizmente’ sinaliza a participação do autor do texto.
9. No primeiro parágrafo, o ‘se’ em ‘que se observa’ marca a voz passiva.
10. No segundo parágrafo, se a expressão ‘voltada para’ fosse substituída por ‘voltada à’, a correção gramatical sofreria prejuízo.

11. Na expressão 'Um desperdício de talentos', no segundo parágrafo, a preposição 'de' introduz um complemento nominal.
12. No início do terceiro parágrafo, o verbo 'falham' foi empregado como transitivo indireto.
13. No segundo período do terceiro parágrafo, a expressão 'uma escassez de programas específicos' funciona como complemento direto do verbo antecedente.
14. No terceiro parágrafo, a preposição 'de' em 'de políticas públicas' ocorre em virtude da regência do substantivo 'formação'.
15. No terceiro parágrafo, a expressão 'preferem mantê-los encaixados' poderia ser reescrita da seguinte forma: 'preferem os manter encaixados'.
16. A substituição do termo "romper" por "romperem", na frase "É urgente romper com esse comodismo institucional", manteria a correção gramatical.
17. O travessão, utilizado no último período do texto, poderia ser substituído por vírgula seguida de 'e sim'.
18. A oração 'romper com esse comodismo institucional' funciona sintaticamente com complemento do adjetivo 'urgente'.
19. No último parágrafo, o verbo 'ultrapassam' poderia ser flexionado corretamente no singular.
20. Em "resistência – ou até preguiça – de alguns profissionais", os travessões são usados corretamente para isolar uma informação acessória.

RACIOCÍNIO LÓGICO*Eduardo Mocellin*

Três superintendências da PRF apresentam, cada uma, uma diretoria composta por um superintendente e um vice-superintendente. Em uma reestruturação, o diretor-geral da PRF indicará três mulheres e três homens para esses cargos.

Com base nessa situação hipotética, julgue os itens a seguir.

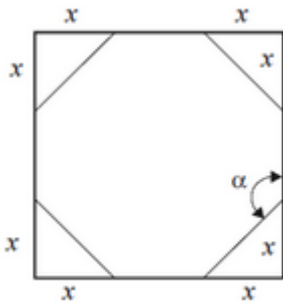
21. Se os superintendentes de cada uma das três superintendências forem mulheres, haverá 144 maneiras distintas de se formar as diretorias.
22. Se a diretoria de cada superintendência for formada por um homem e uma mulher, haverá 288 maneiras distintas de se formar as diretorias.

Espaço livre

A Escala Richter é usada para medir a magnitude de terremotos. A fórmula proposta por Charles Francis Richter pode ser ajustada de diferentes maneiras, dependendo das variáveis escolhidas. Por exemplo, ao considerar a energia mecânica liberada por um terremoto (E), medida em kWh, a magnitude (M) do evento pode ser calculada por meio da função $M(E) = \frac{2}{3} \log_{10} \left(\frac{E}{E_0} \right)$, em que E_0 é uma constante. Com base nessas informações, julgue os itens a seguir.

- 23.** A energia mecânica liberada por um terremoto de magnitude 10 é cem vezes maior do que a energia mecânica liberada por um terremoto de magnitude 8.
- 24.** Supondo que $E_0 = 7 \times 10^{-3}$ kWh, a energia mecânica liberada em um terremoto de magnitude 6 é 7×10^6 kWh.

João tomou um quadrado de papelão com 20 cm de lado e cortou suas pontas de modo a obter um octógono regular, conforme a figura a seguir.



Considerando essas informações, julgue os itens a seguir.

- 25.** O valor de x em cada canto recortado é igual a $10(2 - \sqrt{2})$ cm
- 26.** O ângulo α entre os lados do octógono regular resultante do recorte é menor do que 125° .

Espaço livre

INFORMÁTICA*Emannuelle Gouveia*

- 27.** O OneDrive é um serviço de armazenamento em nuvem da Microsoft que permite guardar, proteger e partilhar arquivos e é limitado a integração com a plataforma Microsoft.
- 28.** Dispositivos IoT podem variar de dispositivos simples como termostatos inteligentes, a dispositivos vestíveis, como smartwatches e roupas com RFID, até máquinas industriais complexas e sistemas de transporte. Os tecnólogos estão até mesmo concebendo “cidades inteligentes” inteiras baseadas em tecnologias da IoT.
- 29.** O endereço MAC é o endereço físico da máquina e está associado a placa de rede da mesma, porém, após o registro do usuário ao provedor, o mesmo passa a ser associado ao usuário permitindo alterações de maquinário sem que haja a desvinculação do endereço.
- 30.** Em Date Lake utilizamos uma grande quantidade de dados não estruturados que são armazenados de em seu estado bruto para obtermos menor latência na ingestão dos mesmos.
- 31.** O IPSec é um conjunto de protocolos que usa criptografia assimétrica e simétrica para fornecer velocidade e segurança durante a transferência de dados.
- 32.** A Inteligência artificial responsável (RAI) é um conjunto de processos e métodos que permite aos usuários humanos entenderem e confiarem nos resultados e saídas criadas por algoritmos de aprendizado de máquina.

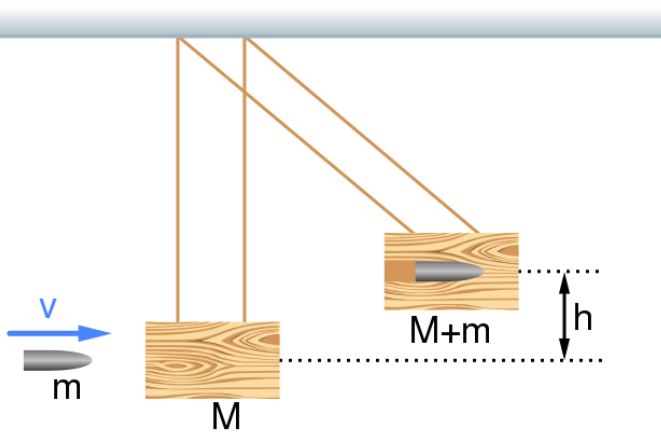
FÍSICA*Vinícius Silva***TEXTO PARA AS QUESTÕES 33 a 35**

Durante o curso de formação dos novos PRFs, oriundos do concurso, foi ministrada a aula de direção defensiva e ofensiva. Na ocasião da instrução prática um veículo da PRF precisou entrar em uma curva plana com atrito e o condutor (aluno) precisava ingressar na curva com a máxima velocidade possível sem ocasionar a derrapagem da viatura. Considerando que o coeficiente de atrito entre as superfícies era de 0,5 e que a gravidade local era de 10m/s^2 , julgue os itens abaixo.

- 33.** O peso do veículo fará o papel de resultante centrípeta, portanto, quanto maior o peso do veículo menor será a velocidade máxima para realizar a curva em segurança.
- 34.** Considerando uma curva de raio 50m, O valor máximo da velocidade que a viatura poderá ingressar na curva é maior que 60km/h.
- 35.** Quanto maior o raio de curvatura, maior será a velocidade com a qual a viatura poderá ingressar na curva sem derrapagem.

Espaço livre

TEXTO PARA AS QUESTÕES 36 E 37.



Na figura acima, temos o chamado pêndulo balístico, por meio do qual podemos calcular a velocidade com a qual um projétil é disparado em um bloco de madeira.

Considere que a massa do projétil (m) é de 10g e que o bloco está em repouso, inicialmente, e possui uma massa de 1.990g. Sabendo que a altura máxima atingida pelo sistema formado pelo projétil e pelo bloco é de 20cm, julgue os itens abaixo.

- 36.** A colisão entre o bloco e o projétil ocorre com máxima dissipação de energia mecânica.
- 37.** A velocidade estimada do projétil nesse experimento é de 400m/s.

Espaço livre

ÉTICA E CIDADANIA

Tiago Zanolla

Acerca da ética no serviço público, julgue os itens a seguir

- 38.** Mariana trabalha em uma instituição pública e, ao longo dos últimos meses, vem sendo alvo de comentários depreciativos por parte de seu chefe, que frequentemente a expõe diante dos colegas com gritos e acusações infundadas sobre seu desempenho. Além disso, ele promove o isolamento da servidora, impedindo que ela participe de reuniões importantes. Diante dessa situação, Mariana deve permanecer em silêncio e aguardar que a situação se resolva naturalmente, pois o comportamento do chefe pode ser uma forma de pressão comum no ambiente profissional.
- 39.** O Código de Ética do Servidor Público estabelece diretrizes para a conduta profissional e pessoal dos agentes públicos. A omissão da verdade pelo servidor público só é considerada infração ética se causar prejuízo material imediato à Administração Pública.
- 40.** O Código de Ética da Alta Administração Federal estabelece princípios fundamentais para a conduta das autoridades públicas. O Código de Ética visa exclusivamente à punição de infrações cometidas pelas autoridades públicas, sem se preocupar com a promoção de boas práticas administrativas.
- 41.** A ética e a cidadania estão interligadas, pois ambas envolvem valores como justiça, respeito e solidariedade, fundamentais para a convivência social.
- 42.** De acordo com o Decreto nº 6.029/2007, os comitês internos de governança podem manter suas atas e resoluções em sigilo absoluto, independentemente do conteúdo.

GEOPOLÍTICA*Sérgio Henrique*

- 43.** A despeito do incremento nos fluxos globais de capitais e informações, a globalização demonstra-se paradoxal ao impor restrições seletivas à mobilidade humana, perpetuando, assim, disparidades socioeconômicas entre nações desenvolvidas e em desenvolvimento.
- 44.** A priorização do modal rodoviário na política de transportes brasileira, embora tenha impulsionado a integração de parte do território nacional, resultou na homogeneização do desenvolvimento regional e na eliminação das disparidades de acesso entre os estados da federação.
- 45.** A estratégia de descentralização industrial, implementada a partir da década de 1990, tem como premissa a busca por vantagens locais em cidades de porte médio, visando à redução de custos operacionais e à promoção de um desenvolvimento econômico mais equitativo em âmbito nacional, mas a despeito disso o país se desindustrializou e se comoditizou.
- 46.** As alterações climáticas representam um desafio para o setor de transportes, exigindo da Polícia Rodoviária Federal (PRF) a implementação de estratégias adaptativas a resposta a eventos climáticos extremos, e deve estar preparada para lidar com o aumento da frequência e intensidade de inundações, deslizamentos e tempestades, que afetam a segurança e a fluidez do tráfego.
- 47.** A crescente vulnerabilidade das áreas urbanas brasileiras a enchentes e deslizamentos, fenômenos exacerbados pelas mudanças climáticas e pela persistência de um modelo de urbanização desordenada, demanda a implementação urgente de políticas públicas integradas que visem à gestão de riscos, à

adaptação climática e à promoção de um desenvolvimento urbano mais resiliente e sustentável.

INGLÊS*Andrea Belo*

Read the text below and answer questions 48 to 50.

Venezuela's consulate in Lisbon targeted with explosive device

According to the Lusa news agency, at around 10pm on Saturday, an unidentified person threw a "kind of Molotov cocktail" against the wall of the Venezuelan Consulate General building in Lisbon. A source from the Lisbon Metropolitan Public Security Police Command told Euronews that the PSP was called to the scene on Saturday night, where they set up a security perimeter "to preserve evidence" and "called the fire brigade". After that, the case was immediately "referred to the Judicial Police" who are investigating.

"No-one was hit," another police source told Lusa, who in turn reported only "material damage" in what was "more of a symbolic act, since it was against the building," the same source added.

The attack took place days after Nicolas Maduro's disputed inauguration for a new six-year term, despite the opposition claiming that there is no clear evidence that he won the elections last July. The Venezuelan opposition, led by Edmundo Gonzalez and Maria Corina Machado, claims that "a coup d'état has been consummated". Machado was briefly detained on Thursday as she left a demonstration in Caracas called to try to prevent Maduro from being sworn in.

The Venezuelan government has already reacted to the attack on the Consulate General, stating that "no 'uncontrolled' aggression" will stop the "Bolivarian revolution". The Venezuelan Foreign Minister wrote on his Instagram account that "fascism attacked our Consulate General in Lisbon, Portugal with firebombs, attacking the services provided to our compatriots," said Yván Gil.

<https://www.euronews.com/2025/01/12/venezuelas-consulate-in-lisbon-targeted-with-explosive-device>

48. According to the text, it is correct to affirm that Edmundo Gonzalez and Maria Corina Machado both support Nicolas Maduro's renewed inauguration.
49. The sentence that best clarifies the Venezuelan government's reaction to the incident is "They condemned the event as an act of 'fascism' and insisted that nothing will deter their revolution".
50. Choosing to refer the case immediately to the Judicial Police means confirming that the matter is being treated with serious scrutiny, possibly as a politically motivated crime.

Read the text below and answer questions 51 to 54.

Winter Weather Warnings in 9 States As 3 Feet of Snow To Hit

Snow can cause travel disruptions and create hazardous driving conditions. Vulnerable populations, including infants and senior citizens, are at heightened risk of health issues due to the dangers of freezing temperatures.

The National Weather Service (NWS) has issued winter storm warnings after a week of temperatures plunging nationwide from a powerful polar vortex.

Heavy snow conditions are predicted, especially in the Northern Rockies, with storm warnings in place in Montana, Wyoming, South Dakota, and Colorado, as well as in Minnesota, and Alaska. Less serious winter storm advisories are in place in those six states, as well as in North Dakota, Wisconsin, and Michigan. A map released by the NWS shows the areas impacted, with pink meaning a storm warning is in place, and purple meaning there is an advisory.

Winter storm warnings are in effect across portions of Wyoming along its borders with Montana, South Dakota, and Colorado, bringing snowfall, gusty winds, and hazardous travel conditions. In the Black Hills on the Wyoming/South Dakota border, storm warnings are in place until 5 a.m. MST Sunday, with up to 4 inches of snow expected. Winds gusting to 40 mph may reduce visibility to less than a quarter-mile.

<https://www.newsweek.com/winter-weather-warnings-9-states-3-feet-snow-hit-2013621>

51. It is correct to say that winter storm advisories were issued in at least three states, including North Dakota.
52. Concerning the possible hazards mentioned in the text, it is correct to state that freezing temperatures pose health risks especially to all kind of groups.
53. Regarding winter storm warnings and advisories, we can infer that storm warnings signal more serious winter conditions than advisories do.
54. About the impact of the polar vortex on U.S. weather, it is possible to affirm that it contributed to temperatures plunging nationwide and only affected the Northeast, leaving the Northern Rockies untouched.
55. In the following sentence, "A map released by the NWS shows the areas impacted, with pink **meaning** a storm warning is in place, and purple **meaning** there is an advisory", the words in bold stands for "showing".

ESPANHOL

Adinoel Sebastião

La Iglesia católica de Venezuela reza para que el chavismo no siga el camino de Nicaragua

La iglesia católica venezolana ha plantado cara sobre la deriva autoritaria del Gobierno Nicolás Maduro. En plenaria, los obispos expresaron su preocupación por que se implanten restricciones a la libertad religiosa y los creyentes enfrenten a la persecución que han vivido los de Nicaragua. "Rezamos y trabajamos para que en Venezuela se respeten la paz, la libertad y la armonía. Aspiramos a que el país mantenga la posibilidad de vivir sin miedo y con el derecho a profesar la fe sin restricciones ni represalias", dijo monseñor Jesús

González de Zárate, arzobispo de Valencia, la tercera ciudad del país, y puso de referencia los casos de sacerdotes excarcelados y expatriados por el régimen de Daniel Ortega y Rosario Murillo.

El llamado que ha hecho la Iglesia católica, una de las instituciones con más credibilidad en el país, llama la atención. Hasta ahora se había mantenido al margen de expresar posiciones muy políticas. Los sacerdotes han denunciado ahora que Venezuela ha girado a una autocracia cerrada. En un comunicado a propósito de la 123 Asamblea Ordinaria Plenaria, que reunió a todos los obispos del país, la Conferencia Episcopal Venezolana denunció que las restricciones a la participación política, el debilitamiento de las instituciones y la represión contra opositores han generado un ambiente de incertidumbre. También que se apliquen medidas de amnistía para quienes han sido encarcelados por razones políticas.

Los religiosos también se sumaron al mensaje del papa Francisco dirigido a los obispos de Estados Unidos, a quienes instaron a proteger a los migrantes venezolanos ante las restricciones que está aplicando la nueva Administración Trump. Reiteraron que la migración masiva de venezolanos es consecuencia de la crisis económica y política del país.

Luego de las elecciones presidenciales del 28 de julio, en medio del cuestionamiento de los resultados y la represión de las protestas, la CEV exigió a las autoridades electorales la verificación de los resultados. A los señalamientos se sumaron altos jerarcas católicos de la región.

El chavismo no ha tenido buenas relaciones con los católicos. En los últimos años ha estrechado su relación política con las iglesias evangélicas a través del Partido Socialista Unido de Venezuela, y hace semanas encomendó a sus pastores la recuperación de las cárceles del país. Este año también elevó a viceministerio la dirección que se ocupaba de los cultos y religiones.

48. De acuerdo con el texto, los obispos venezolanos expresaron preocupación por las restricciones a la libertad religiosa ocurridas en Nicaragua.

49. Deducimos del texto que Venezuela es vista por los sacerdotes católicos del país como un régimen cerrado.

50. El Papa Francisco solicitó a los obispos estadounidense proteger a los venezolanos alrededor del mundo.

51. En el texto, las formas verbales terminadas en "ó" pertenecen al tiempo "pretérito perfecto simple", también conocido como "pretérito indefinido".

52. En el segundo párrafo del texto, el término "muy" se puede sustituir por "mucho".

53. Como se puede observar dentro del texto, regla general, las contracciones en el idioma español sólo pueden aparecer antes de palabras masculinas.

54. En el idioma español no existen formas verbales terminadas en consonante "m".

55. El chavismo siempre ha tenido buenas relaciones con todas las religiones. Para demostrar eso, han elevado a viceministerio la dirección que se ocupaba de los cultos y religiones.

BLOCO II

LEGISLAÇÃO DE TRÂNSITO

Hugo Garotinho

56. As Câmaras Temáticas são órgãos técnicos subordinados ao CONTRAN e integradas por especialistas e têm como objetivo estudar e oferecer sugestões e embasamento técnico sobre assuntos específicos.

57. Compete ao Conselho Nacional de Trânsito realizar o julgamento dos recursos interpostos contra decisões dos órgãos e entidades executivos estaduais, no tocante à inaptidão permanente constatados nos exames de aptidão física, mental ou psicológica.

- 58.** Durante evento de comemoração dos 100 anos de criação do município em que morava, João Pinel, ao conduzir seu veículo pelas ruas do bairro, desobedeceu às ordens emanadas pelo agente de trânsito. Esta desobediência, segundo o CTB, trata-se de uma infração de trânsito que renderá a João 5 pontos computados em sua habitação.
- 59.** A suspensão ou a proibição de se obter a permissão ou a habilitação para dirigir veículo automotor deverá ser imposta isoladamente, não podendo ser imposta cumulativamente com outras penalidades.
- 60.** Conforme a Resolução do CONTRAN nº 882, que estabelece os limites de pesos e dimensões para veículos que transitem por vias terrestres, considera-se eixos em tandem 2 ou mais eixos que constituam um conjunto integral de suspensão, com distribuição de peso entre eles, podendo qualquer deles ser ou não motriz.
- 61.** Conforme a Resolução do CONTRAN nº 882, que estabelece os limites de pesos e dimensões para veículos que transitem por vias terrestres, o trânsito dos ônibus articulados e biarticulados será do amanhecer ao pôr do sol, e terá velocidade máxima de 60 km/h.
- 62.** É considerado circunstância que agrava a penalidade do crime de trânsito ter o condutor do veículo cometido a infração com dano potencial para duas ou mais pessoas ou com grande risco de grave dano patrimonial a terceiros.
- 63.** A penalidade de multa reparatória consiste no pagamento, mediante depósito judicial em favor da vítima ou seus sucessores, podendo esta, como regra, ser superior ao valor do prejuízo demonstrado no processo.
- 64.** Após um evento de Carnaval e ter ingerido bebida alcoólica, Flávio foi abordado pela Polícia Rodoviária Federal ao trafegar pela BR-116. O condutor se prontificou a realizar o teste de alcoolemia no etilômetro, aparelho medidor para tal finalidade.
- Ao término do teste, foi verificado, na medição realizada, o valor de 0,19 miligrama de álcool por litro de ar alveolar expirado por Flávio no aparelho.
- Com base no texto acima e na Legislação de Trânsito, julgue a assertiva abaixo:
- Flávio cometeu infração de trânsito prevista no artigo 165 do CTB.
- 65.** Após um evento de Carnaval e ter ingerido bebida alcoólica, Flávio foi abordado pela Polícia Rodoviária Federal ao trafegar pela BR-116. O condutor se prontificou a realizar o teste de alcoolemia no etilômetro, aparelho medidor para tal finalidade.
- Ao término do teste, foi verificado, na medição realizada, o valor de 0,19 miligrama de álcool por litro de ar alveolar expirado por Flávio no aparelho.
- Com base no texto acima e na Legislação de Trânsito, julgue a assertiva abaixo:
- Flávio cometeu crime de trânsito e terá, como penalidade, a suspensão do direito de dirigir por 12 mês.
- 66.** O embarcador é responsável pela infração relativa ao transporte de carga com excesso de peso nos eixos ou no peso bruto total, quando simultaneamente for o único remetente da carga e o peso declarado na nota fiscal, fatura ou manifesto for inferior àquele aferido.
- 67.** O órgão executivo de trânsito competente só efetuará a baixa do registro após prévia consulta ao cadastro do RENAVAL
- 68.** Segundo o Código de Trânsito Brasileiro, bloquear a via com veículo será considerado infração grave.

69. Violar a suspensão ou a proibição de se obter a permissão ou a habilitação para dirigir veículo automotor imposta acarretará detenção, de seis meses a um ano e multa, com nova imposição adicional de idêntico prazo de suspensão ou de proibição.

70. Será considerado crime de trânsito previsto CTB, inovar artificialmente, em caso de sinistro automobilístico com ou sem vítima, na pendência do respectivo procedimento policial preparatório, inquérito policial ou processo penal, o estado de lugar, de coisa ou de pessoa, a fim de induzir a erro o agente policial, o perito ou o juiz.

71. O veículo somente será considerado licenciado estando quitados os débitos relativos a tributos, encargos e multas de trânsito e ambientais, vinculados ao veículo, independentemente da responsabilidade pelas infrações cometidas.

72. Os veículos novos estão sujeitos ao licenciamento e terão sua circulação regulada pelo CONTRAN durante o trajeto entre a fábrica e o Município de destino.

73. Em qualquer fase da investigação ou da ação penal, havendo necessidade para a garantia da ordem pública, poderá o juiz, como medida cautelar, de ofício, ou a requerimento do Ministério Público ou ainda mediante representação da autoridade policial, decretar, em decisão motivada, a suspensão da permissão ou da habilitação para dirigir veículo automotor, ou a proibição de sua obtenção.

Espaço livre

74. Com base na Resolução do CONTRAN que fixa os requisitos mínimos de segurança para amarração das cargas transportadas em veículos de carga, julgue a assertiva abaixo:

Nos veículos do tipo carroceria aberta, com guardas laterais rebatíveis, no caso de haver espaço entre a carga e as guardas laterais, os dispositivos de amarração devem ser tensionados pelo lado interno das guardas laterais. E ainda, os pontos de amarração devem ser fixados na parte metálica da carroceria ou no próprio chassi, vedada a fixação exclusiva no piso de madeira do veículo.

75. Com base na Resolução do CONTRAN que fixa os requisitos mínimos de segurança para amarração das cargas transportadas em veículos de carga, julgue a assertiva abaixo:

Nos veículos do tipo baú lonado (tipo sider), as lonas laterais não podem ser consideradas como estrutura de contenção da carga, devendo existir pontos de amarração em número suficiente.

76. Com base na Resolução 432, que dispõe sobre os procedimentos a serem adotados pelas autoridades de trânsito e seus agentes na fiscalização do consumo de álcool ou de outra substância psicoativa que determine dependência, julgue a assertiva abaixo:

Os sinais de alteração da capacidade psicomotora poderão ser verificados por, dentre outros, por exame clínico com laudo conclusivo e firmado por qualquer profissional médico.

77. Com base na Resolução 432, que dispõe sobre os procedimentos a serem adotados pelas autoridades de trânsito e seus agentes na fiscalização do consumo de álcool ou de outra substância psicoativa que determine dependência, julgue a assertiva abaixo:

É obrigatória a realização do exame toxicológico para as vítimas fatais de acidentes de trânsito.

78. Com base na Resolução que dispõe sobre os requisitos de segurança de vidros, a visibilidade para fins de circulação, o uso de vidros em veículos blindados e o uso de medidores de transmitância luminosa, julgue a assertiva abaixo:

A transmitância luminosa das áreas envidraçada não poderá ser inferior a 70% para os vidros dos para-brisas e das demais áreas envidraçadas indispensáveis à dirigibilidade do veículo.

79. Com base na Resolução que dispõe sobre os requisitos de segurança de vidros, a visibilidade para fins de circulação, o uso de vidros em veículos blindados e o uso de medidores de transmitância luminosa, julgue a assertiva abaixo:

Como regra, visando a proteção dos integrantes do veículo no tocante à exposição de raios solares e a uma melhor condução do automóvel, é facultativa a aplicação de películas refletivas nas áreas envidraçadas do veículo.

80. O Presidente Do Senado Federal designará o ministério ou órgão da Presidência responsável pela coordenação máxima do Sistema Nacional de Trânsito, ao qual estará vinculado o CONTRAN e subordinado o órgão máximo executivo de trânsito da União.

81. A penalidade de suspensão do direito de dirigir será imposta ao infrator que atingir, no período de 12 (doze) meses, 30 (trinta) pontos, caso constem 2 (duas) infrações gravíssimas na pontuação.

82. Será cassado o documento de habilitação do infrator que conduzir qualquer veículo quando este estiver suspenso o direito de dirigir.

83. A penalidade de suspensão ou de proibição de se obter a permissão ou a habilitação, para dirigir veículo automotor, tem a duração de dois meses a cinco anos podendo ser iniciada ainda que o sentenciado, por efeito de condenação penal, esteja recolhido a estabelecimento prisional.

84. O auto de infração será arquivado e seu registro julgado insubsistente se, no prazo máximo de sessenta dias, não for expedida a notificação da autuação.

85. O pagamento da multa poderá ser efetuado até a data do vencimento expressa na notificação, com vinte por cento de desconto sobre o valor total devido.

BLOCO III

DIREITO CONSTITUCIONAL

João Trindade

86. De acordo com a jurisprudência do Supremo Tribunal Federal, a cláusula de exclusividade da Polícia Federal para exercer as funções de polícia judiciária da União não impede outros órgãos ou instituições de realizarem investigações criminais.

87. O paciente que, por motivo religioso, no pleno gozo da sua capacidade civil, recusa tratamento médico, ainda que com risco de vida, pratica ato lícito.

88. Constitui objetivo fundamental da República Federativa do Brasil a construção de uma sociedade livre, justa e solidária.

89. Os tratados e convenções internacionais sobre direitos humanos têm hierarquia constitucional.

90. Serão cassados os direitos políticos de quem sofra condenação criminal transitada em julgado.

91. O princípio constitucional da autodefesa (art. 5º, LXIII, da CF/88) não alcança aquele que atribui falsa identidade perante autoridade policial com o intento de ocultar maus antecedentes, sendo, portanto, típica a conduta praticada pelo agente.

DIREITO ADMINISTRATIVO

Antônio Daud

Tomando por base a disciplina atinente aos poderes conferidos à Administração, aos atos administrativos e aos servidores públicos federais, julgue os itens a seguir.

- 92.** A Emenda Constitucional 109/2021 inseriu parágrafo no artigo 37 da Constituição Federal para dispor que os entes públicos devem realizar avaliação das políticas públicas, inclusive dos resultados por elas alcançados, buscando-se concretizar o princípio constitucional da eficiência.
- 93.** Sabendo-se que o poder de polícia pode ser dividido em fases (ciclo de polícia), é correto afirmar que, na fase de ordem, a administração pública distribui e escalona funções entre seus órgãos e estabelece a relação de subordinação entre os servidores de seu quadro.
- 94.** Nos atos discricionários, o agente público dispõe de liberdade para valorar a causa e o conteúdo do ato administrativo, permitindo-se que sejam extrapolados os limites legais, desde que motivadamente.
- 95.** Um ato é considerado válido se cumpriu todas as etapas para sua formação.
- 96.** A prescrição da ação disciplinar, segundo disposto na Lei 8.112/1990, obedece ao prazo de 5 anos, a partir da data em que o fato se tornou conhecido, quanto às infrações puníveis com demissão.
- 97.** Na responsabilização estatal por danos provocados por seus agentes, agindo nesta condição, a ocorrência de culpa da vítima somente influi na responsabilidade estatal quando se está diante da teoria da culpa administrativa.

DIREITO PENAL

Renan Araújo

Texto-base para os itens 98 a 100:

Durante uma *blitz* para prevenção e repressão de crimes, realizada na Rodovia Washington Luiz (BR-040), na altura de Duque de Caxias-RJ, uma equipe da PRF deu ordem de parada a um veículo. O condutor do veículo, porém, não obedeceu a ordem de parada e empreendeu fuga. Imediatamente, os agentes policiais iniciaram perseguição, momento no qual os ocupantes que estavam no banco de trás do carro dispararam contra os policiais. Um dos policiais revidou os disparos, mas a bala ricocheteou e acertou uma moça que se encontrava num ponto de ônibus, aguardando a condução para casa. Os criminosos conseguiram fugir e os policiais prestaram atendimento à moça baleada, acionando o SAMU. Todavia, a moça não resistiu aos ferimentos e faleceu no dia seguinte. Posteriormente, verificou-se que o veículo perseguido havia sido subtraído, mediante grave ameaça, em Juiz de Fora-MG e foi levado para um desmanche no Rio de Janeiro-RJ.

Tendo em conta o caso narrado, julgue os itens a seguir:

- 98.** Assertiva: o condutor do veículo não deve responder pelo crime de desobediência, pois se tratava de mera ordem de parada no trânsito, razão pela qual há apenas infração administrativa, sujeita a multa.
- 99.** Assertiva: o policial não deverá responder pela morte da moça, tendo havido *aberratio ictus* com unidade simples, modalidade de erro accidental.
- 100.** Assertiva: quanto ao veículo subtraído, os criminosos devem responder pelo crime de roubo majorado.
- 101.** Acerca da lei penal no tempo e no espaço, julgue o item a seguir:
A superveniência de nova lei penal abolitiva implica extinção da punibilidade, bem como faz cessar a execução de eventual pena imposta e todos os demais efeitos secundários da condenação.

102. Sobre os crimes contra a incolumidade pública, julgue o item a seguir:

O crime de atentado contra a segurança de serviço de utilidade pública tem a pena aumentada de 1/3 (um terço) até a metade, se o dano ocorrer em virtude de subtração de material essencial ao funcionamento dos serviços.

103. Acerca dos crimes contra a administração pública, julgue o item a seguir:

Não é possível aplicar o princípio da insignificância à importação não autorizada de arma de pressão, pois configura delito de contrabando, que tutela, além do interesse econômico, a segurança e a incolumidade pública.

DIREITO PROCESSUAL PENAL

Priscila Silveira

104. Nos crimes de ação penal pública que dependam de representação, o ofendido ou seu representante legal perderá o direito de queixa ou de representação se não o fizer dentro do prazo de seis meses a partir da data do crime.

105. A respeito do termo circunstanciado de ocorrência, considere a seguinte situação hipotética: Lucas foi acusado pelo Ministério Público pela prática de crime de com pena de 6 meses a 2 anos de reclusão e multa. Após a elaboração do termo circunstanciado, se o autor do fato for imediatamente encaminhado ao juizado ou comprometer-se a comparecer, não haverá prisão em flagrante, nem será exigida fiança.

106. Julgue o item a seguir, sobre o tema de busca e apreensão,

A busca pessoal ou domiciliar independerá de mandado quando houver fundada suspeita de que a pessoa esteja na posse de papéis que constituam corpo de delito.

107. De acordo com o tema provas, para o efeito de exame do local onde houver sido praticada a infração, a autoridade providenciará imediatamente para que não se altere o estado das coisas até a chegada dos peritos, que poderão instruir seus laudos com fotografias, desenhos ou esquemas elucidativos.

108. Em relação à prisão, julgue os itens a seguir

Qualquer agente policial poderá efetuar a prisão decretada, desde que esteja registrada no Conselho Nacional de Justiça, pois esta é a forma de se averiguar a autenticidade do mandado, devendo em seguida comunicar a prisão ao juiz que a decretou.

109. Julgue o item a seguir.

A prisão em flagrante é uma forma de prisão cautelar, de natureza judicial, que ocorre, geralmente, no momento em que a infração penal está sendo cometida ou logo após sua conclusão.

LEGISLAÇÃO ESPECIAL

Antônio Pequeno

Acerca dos crimes de abuso de autoridade, previstos na Lei nº 13.869/2019, julgue o item

110. São penas restritivas de direito a prestação de serviço à comunidade e a suspensão do exercício do cargo, mandato ou função pública pelo período de um mês a seis meses com perda de vencimentos e vantagens.

111. A homologação da transação penal prevista no artigo 76 da Lei 9.099/1995 faz coisa julgada material e, descumpridas suas cláusulas, retoma-se a situação anterior, possibilitando-se ao Ministério Público a continuidade da persecução penal mediante oferecimento de denúncia ou requisição de inquérito policial.

De acordo com a Lei nº 5.553/1968 e suas alterações (apresentação e uso de documento de identificação pessoal), julgue o item abaixo:

112. Quando, para a realização de determinado ato, for exigida a apresentação de documento de identificação, a pessoa que fizer a exigência fará extrair, no prazo de até 5 (cinco) dias, os dados que interessarem, devolvendo em seguida o documento ao seu exibidor.

113. Se o crime de tortura for perpetrado por agente público, a pena será aumentada na metade

114. De acordo com o que dispõem a Lei n.º 11.343/2006 (Lei de Drogas), julgue o item seguinte.

Quando há prisão em flagrante por venda ilegal de drogas, o juiz, no prazo legal, certificará a regularidade formal do laudo de constatação e determinará a destruição das drogas apreendidas, mantendo guardada amostra necessária à realização do laudo definitivo.

115. Julgue o item subsequente de acordo com a Lei Nº 12037/2009.

Embora apresentado documento de identificação, poderá ocorrer identificação criminal quando a identificação criminal for essencial às investigações policiais, segundo despacho da autoridade judiciária competente, que decidirá de ofício ou mediante representação da autoridade policial, do Ministério Público ou da defesa;

DIREITOS HUMANOS

Géssica Ehle

116. Segundo a Declaração Universal de Direitos Humanos, ninguém poderá ser preso, detido ou exilado.

117. Os direitos humanos são imprescritíveis, o que significa que não se pode atribuir valor econômico aos mesmos.

118. Nos termos do Pacto de São José da Costa Rica, veda-se a pena de morte aos maiores de sessenta anos.

119. Os primeiros escritos de direitos humanos remetem ao texto da Declaração dos Direitos do Homem e do Cidadão de 1789.

120. A prevalência dos direitos humanos frente as relações do Brasil com os estados estrangeiros é um dos objetivos apresentados pela CF/88.

Espaço livre

O QUE VOCÊ ACHOU DESTE SIMULADO?

*Conte-nos como foi sua experiência ao fazer este simulado.
Sua opinião é muito importante para nós!*

<https://forms.gle/3RC8pkHLNAnpSnxQ9>

NÃO É ASSINANTE?

Confira nossos planos, tenha acesso a milhares de cursos e participe gratuitamente dos projetos exclusivos. Clique no link!

<http://estrategi.ac/assinaturas>

CONHEÇA NOSSO SISTEMA DE QUESTÕES

Estratégia Questões nasceu maior do que todos os concorrentes, com mais questões cadastradas e mais soluções por professores. Clique no link e conheça!

<http://estrategi.ac/ok1zt0>
