



Simulado Final

# ANAC

**Cargo: 3 - Especialista em Regulação  
de Aviação Civil - Área 3**

**Pós-Edital**

# Simulado

Simulado ANAC – Cargo 3 – Especialidade em Regulação de Aviação Civil –  
Área 3

Nome: \_\_\_\_\_

## INFORMAÇÕES SOBRE O SIMULADO

- 1 - Este simulado conta com questões focadas no concurso ANAC – Cargo 3 – Especialidade em Regulação de Aviação Civil – Área 3
- 2 - A prova contém itens que abordam conhecimentos cobrados no edital do concurso;
- 3 - As questões são inéditas e foram elaboradas pelos nossos professores com base no perfil da banca organizadora;
- 4 - Os participantes têm das **8:00 às 13:30** para responder às questões e preencher o Gabarito Eletrônico;
- 5 - O link para preencher o formulário com seu gabarito está localizado logo abaixo destas informações;

## PREENCHA SEU GABARITO

<https://bit.ly/Simulado-ANAC-24-02>

01 - CE	16 - CE	31 - CE	46 - CE	61 - CE	76 - CE	91 - CE	106 - CE
02 - CE	17 - CE	32 - CE	47 - CE	62 - CE	77 - CE	92 - CE	107 - CE
03 - CE	18 - CE	33 - CE	47 - CE	63 - CE	78 - CE	93 - CE	108 - CE
04 - CE	19 - CE	34 - CE	49 - CE	64 - CE	79 - CE	94 - CE	109 - CE
05 - CE	20 - CE	35 - CE	50 - CE	65 - CE	80 - CE	95 - CE	110 - CE
06 - CE	21 - CE	36 - CE	51 - CE	66 - CE	81 - CE	96 - CE	111 - CE
07 - CE	22 - CE	37 - CE	52 - CE	67 - CE	82 - CE	97 - CE	112 - CE
08 - CE	23 - CE	38 - CE	53 - CE	68 - CE	83 - CE	98 - CE	113 - CE
09 - CE	24 - CE	39 - CE	54 - CE	69 - CE	84 - CE	99 - CE	114 - CE
10 - CE	25 - CE	40 - CE	55 - CE	70 - CE	85 - CE	100 - CE	115 - CE
11 - CE	26 - CE	41 - CE	56 - CE	71 - CE	86 - CE	101 - CE	116 - CE
12 - CE	27 - CE	42 - CE	57 - CE	72 - CE	87 - CE	102 - CE	117 - CE
13 - CE	28 - CE	43 - CE	58 - CE	73 - CE	88 - CE	103 - CE	118 - CE
14 - CE	29 - CE	44 - CE	59 - CE	74 - CE	89 - CE	104 - CE	119 - CE
15 - CE	30 - CE	45 - CE	60 - CE	75 - CE	90 - CE	105 - CE	120 - CE

---

**LÍNGUA INGLESA**

---

*Andrea Belo***Texto para responder as questões 01 a 05**

As I stood watching Russians laying flowers in memory of opposition leader Alexei Navalny, a young man shared his reaction to Mr Navalny's death in prison.

"I'm in shock," he told me, "just like two years ago on 24 February: when the war started." It made me think about everything that has happened in Russia these last two years, since President Putin ordered the full-scale invasion of Ukraine. It is a catalogue of drama, bloodshed, tragedy.

Russia's war has brought death and destruction to Ukraine. The Russian military has suffered huge losses, too. Russian towns have been shelled and come under drone-attack; Hundreds of thousands of Russian men were drafted into the army; Wagner mercenaries mutinied and marched on Moscow. Their leader Yevgeny Prigozhin later died in a plane crash. The International Criminal Court issued an arrest warrant for Russia's president for alleged war crimes. Now Vladimir Putin's most vocal critic is dead. February 24th of 2022 was a watershed moment.

But looking back the direction of travel had been clear. It was in 2014 that Russia had annexed Crimea from Ukraine and first intervened militarily in the Donbas; Alexei Navalny had been poisoned with a nerve agent in 2020 and jailed in 2021. Domestic repression in Russia pre-dates the invasion of Ukraine, but it has accelerated since (...)

<https://www.bbc.com/news/world-europe-68359252>

**01.** According to the text, it is possible to infer that he gave an opinion and stopped to think about his own comment

**02.** When the text shows a person's opinion: "I'm in shock", this expression can be replaced by "I'm astounded" without change in meaning

**03.** In the extract..." It made me think about everything that has happened in Russia these last two years, since President Putin ordered the full-scale invasion of Ukraine.", it indicates that a command was given

**04.** According to the second paragraph, it is possible to infer that there is nothing about catalogue when this word is mentioned

**05.** Read the extract from the text: "*But looking back the direction of travel had been clear. It was in 2014 that Russia had annexed Crimea from Ukraine and first intervened militarily in the Donbas; Alexei Navalny had been poisoned with a nerve agent in 2020 and jailed in 2021. Domestic repression in Russia pre-dates the invasion of Ukraine, but it has accelerated since.*" it can be inferred that something was predictable when analysing everything that happened.

**Texto para responder às questões 06 a 10**

*I am often fascinated by the behind-the-scenes in aviation and flight operations. As a kid, I would tune in to Channel 9 on United flights, where you could hear the communications between pilots and air traffic control (ATC).*

*Well, that might all be changing soon. The Federal Aviation Administration (FAA) is implementing text-based communications. The new system, called Data Comm, will help reduce delays and save on fuel costs, according to the FAA. ATC can enter instructions into the computer, which will then pop up on screens in front of all the pilots that need the information.*

*An example is re-routing flights during severe weather. Currently, controllers would have to contact each plane individually to re-route them. This process can take up to half an hour, if enough planes are waiting to get instructions. With the new system, all information can be relayed immediately to all planes involved.*

*Washington-Dulles is already using this new system on 10 – 20% of departures, and the feedback has apparently been overwhelmingly positive. Delta spoke to ABC News, and estimated that the new system will help them save 1 minute between taxi and takeoff. This might sound trivial, but with the number of flights Delta has, this amounts to \$20 million in savings per year!*

(Adapted from <https://pointmetotheplane.boardingarea.com/air-traffic-control-text/>)

**06.** According to the text, it is possible to infer that the new system will allow many airlines to save a lot of money

**07.** When the text informs about the old and new system, it implies that the new system will fail to substitute the old system in the future

**08.** In the extract...” Washington-Dulles is already using this new system on 10 – 20% of departures, and the feedback has apparently been overwhelmingly positive.”, it indicates that the feedback has been very positive

**09.** According to the first paragraph, it is possible to infer that often can be replaced by usually.

**10.** Read the extract from the text: “20% of departures, and the feedback has apparently been overwhelmingly positive...” and mark the alternative that can replace the underlined word without changing its meaning by “strongly”

## NOÇÕES DE DIREITO ADMINISTRATIVO

*Thállius Moraes*

**Acerca da organização da Administração Pública, dos poderes da administração, dos atos administrativos e dos serviços públicos, considere os próximos itens.**

11. A aquisição da personalidade jurídica das empresas públicas obrigatoriamente ocorre com o registro dos seus atos constitutivos na serventia registral pertinente, desde que exista lei autorizando a sua criação.
12. Na descentralização administrativa a distribuição das competências ocorre com a manutenção do vínculo de subordinação hierárquica.
13. Ao aplicar uma multa a determinada sociedade empresária que tenha descumprido uma cláusula de contrato administrativo celebrado com a Administração, a autoridade administrativa fará uso do seu poder de polícia.
14. A administração pública poderá, de ofício ou mediante requerimento, revogar atos administrativos que estejam eivados de vício que os torne ilegais.
15. A presunção de legitimidade e veracidade dos atos administrativos gera a inversão do ônus da prova, de modo que cabe ao destinatário do ato comprovar a sua ilegalidade.

16. Quando a Administração Pública optar por prestar determinado serviço público de forma indireta, a delegação poderá ser efetuada por meio da permissão de serviços públicos, que poderá ser celebrada com pessoa jurídica ou consórcio de empresas.

**Considerando as regras acerca do controle da administração pública e da responsabilização civil estatal, julgue os próximos itens.**

17. O controle administrativo, em razão de incidir sobre os próprios atos administrativos, é exercido apenas no âmbito do Poder Executivo.
18. O controle judicial dos atos administrativos pode ser realizado sobre atos vinculados e discricionários, no que tange ao seu mérito ou legalidade, quando houver uma violação às disposições legais aplicáveis.
19. Em caso de dano causado a terceiros, responderá o servidor perante a fazenda pública, em ação regressiva, independentemente de a conduta ter sido dolosa ou culposa, em razão de a responsabilidade civil estatal ser objetiva.
20. A mera ausência do serviço público, quando relacionada com o dano ocasionado a um particular, não é suficiente para caracterizar a responsabilização civil estatal em virtude de sua omissão.

## ÉTICA NO SERVIÇO PÚBLICO

*Tiago Zanolla*

Numa certa manhã na ANAC, Carlos, um servidor efetivo com anos de dedicação, estava preocupado com uma dúvida que pairava em sua mente desde a última reunião sobre ética profissional. Ele sabia da importância da ética no serviço público, mas queria entender melhor sobre a Comissão de Ética e suas atribuições, especialmente em como ela poderia influenciar sua carreira. Decidiu então conversar com Márcia, a presidente da Comissão de Ética do tribunal, conhecida por sua vasta experiência e sabedoria.

Carlos pergunta a Márcia sobre a criação da Comissão de Ética e suas principais funções. Márcia, aproveitando a oportunidade para esclarecer, responde corretamente. Com base nisso, julgue os itens a seguir:

**21.** A Comissão de Ética é responsável por fornecer registros sobre a conduta ética dos servidores para instruir promoções e procedimentos da carreira, bem como aplicar penalidades financeiras aos servidores que violam princípios éticos.

**22.** Todas as entidades que exercem atribuições delegadas pelo poder público, incluindo empresas públicas, precisam criar uma Comissão de Ética. Todavia, entende-se como servidor para fins de comprometimento ético apenas aqueles que são remunerados por suas atividades.

**23.** Inspirada pelas explicações dadas a Carlos, outro servidor do mesmo departamento, lembrou um incidente recente em que um colega sugeriu que ele alterasse o teor de um documento para acelerar um procedimento administrativo. Pedro, que sempre prezou pela ética e transparência em seu trabalho, ficou indeciso sobre como lidar com a sugestão, sabendo que tal ação poderia ter implicações sérias.

Diante da sugestão de alterar o teor de um documento, Pedro poderia proceder com a alteração sugerida, mas registrar a mudança para garantir transparência.

**24.** Rafael reflete sobre a conduta apropriada diante de pressões para atos imorais, ilegais ou aéticos. Ele se pergunta: "Diante de pressões de superiores para favorecer indevidamente alguém, é correto conformar-se com a situação para evitar conflitos?"

**25.** Um servidor público omite informações relevantes em um relatório administrativo, acreditando que a omissão beneficia os interesses da Administração Pública." Ela questiona se essa conduta está em conformidade com as Regras Deontológicas.

## DIREITO HUMANOS

*Géssica Ehle*

De acordo com a Teoria Geral dos Direitos Humanos, com a Declaração Universal dos Direitos Humanos, e com os Direitos Humanos na CF/88, julgue os itens a seguir.

- 26.** Os direitos humanos devem ser compreendidos como um conjunto de faculdades e instituições, valores e normas que, em cada momento histórico, concretizam as exigências de dignidade, liberdade e igualdade humanas e que, por serem normas *jus cogens*, prescindem de posituação na esfera nacional e internacional.
- 27.** Em respeito à característica da historicidade, tem-se que os direitos humanos que já tenham sido estabelecidos não poderão sofrer limitação ou diminuição.
- 28.** Quando houver conflito entre tratados internacionais de direitos humanos e a Constituição Federal, a solução para o caso concreto deverá ser buscada por meio do princípio *pro homine*, a fim de que se possa aplicar a norma mais benéfica.
- 29.** No que tange à natureza dos tratados internacionais de direitos humanos, para que atinjam status de Emenda Constitucional, deverão ser aprovados, à luz do que menciona o art. 5º, §3º, CF, pelo quórum qualificado de sessenta por cento dos votos em dois turnos nas duas casas do Congresso Nacional.
- 30.** O Incidente de Deslocamento de Competência (IDC) fundamenta-se, sobretudo, na existência de grave violação de direitos humanos, podendo ser suscitado pelo Procurador-Geral da República perante o Superior Tribunal de Justiça.

## TECNOLOGIA DA INFORMAÇÃO

*Emannuelle Gouveia*

- 31.** No Linux, o comando Mkdir permite a criação de diretórios e subdiretórios.
- 32.** No Explorador de Arquivos do Windows, ao clicar com o botão direito do mouse sobre um item, aparece o menu Propriedades, nele é possível verificar várias características do mesmo. Caso o usuário tenha selecionado um arquivo e pressionado esse menu, não é possível alterar o tipo do arquivo de forma válida.
- 33.** No Word é possível construir sumários com vários níveis, mas a vinculação com os títulos só pode ser feita nos sumários de apenas um nível.
- 34.** No Excel existe a possibilidade de criar gráficos recomendados pelo próprio aplicativo a partir dos dados selecionados, mas essa opção só é possível para o limite de até 25 linhas e 15 colunas selecionadas.
- 35.** No Powerpoint é possível fazer a inclusão de legendas na apresentação. Um recurso de acessibilidade muito útil e interessante.
- 36.** O comando TRUNCATE, no SQL, é utilizado para apagar todas as linhas de uma determinada tabela.
- 37.** Na linguagem Python é possível realizar declaração estática de variáveis.
- 38.** O protocolo RARP é o responsável pela conversão de endereços físicos para endereços lógicos em uma rede TCP/IP.
- 39.** De acordo com a LGPD, devido ao caráter personalíssimo dos dados, as ações impetradas só podem ser feitas de maneira individual.

40. O keylogger é um tipo de ataque que captura dados do teclado quando digitados pelo usuário.

### LEGISLAÇÃO DO SISTEMA DE AVIAÇÃO CIVIL

*Céssica Ehle*

De acordo com as normas pertinentes à Legislação Do Sistema De Aviação Civil, julgue os itens a seguir.

41. De acordo com o Código Brasileiro de Aeronáutica, em regra ter-se-á a aplicação do princípio da extraterritorialidade às aeronaves privadas.
42. O Código Brasileiro de Aeronáutica afirma que as avarias referentes às cargas serão reguladas pela lei brasileira.
43. A eventual abalroamento ocorrido em região não submetida a qualquer Estado, terá a aplicação da lei brasileira quando pelo menos uma das aeronaves envolvidas for brasileira.
44. O Código Brasileiro de Aeronáutica (CBA) foi criado para se aplicar tanto a nacionais quanto a estrangeiros, exclusivamente em território nacional.
45. Aeronave brasileira a serviço do Brasil no Uruguai estará sujeita à lei do Estado chileno.



**46.** Uma das hipóteses de exploração de aeronave ocorre quando uma pessoa jurídica, proprietária ou não, a utiliza por conta própria, com finalidade lucrativa.

**47.** A Lei nº 10.871/2004 (Criação dos cargos das Agências Reguladoras) dispõe que a progressão é a passagem do servidor para o padrão de vencimento imediatamente superior dentro de uma mesma classe, e promoção, a passagem do servidor do último padrão de uma classe para o primeiro padrão da classe imediatamente superior.

**48.** De acordo com a Lei nº 11.182/2005 (Lei de criação da ANAC), a Diretoria Colegiada será o órgão de deliberação máxima da ANAC, de modo que seus membros terão mandato de 05 (cinco) anos, admitida uma recondução.

**49.** A Lei de criação da ANAC afirma dentre as competências da mesma a de fiscalizar os serviços aéreos prestados por aeroclubes.

**50.** A partir do que dispõe a Lei de criação da ANAC temos que compete à União, por intermédio da ANAC e nos termos das políticas estabelecidas pelos Poderes Executivo e Legislativo, regular e fiscalizar as atividades de aviação civil e de infraestrutura aeronáutica, aeroportuária e de exploração da infraestrutura rodoviária federal.

## CONHECIMENTOS ESPECÍFICOS

### MICROECONOMIA

*Celso Natale*

**51.** Elasticidade-renda da demanda pode ser positiva, nula ou negativa, ao passo em que a elasticidade-preço da demanda é negativa (fora do módulo) devido à lei da demanda, exceto para os bens de Giffen.

**52.** Considere a função de produção " $f(x, y) = x^2 + y$ ", em que  $x$  e  $y$  são os insumos. Essa função apresenta retornos de escala crescentes.

**53.** De acordo com a teoria clássica do produtor, uma isoquanta é uma curva que demonstra as diferentes quantidades que podem ser obtidas de um produto ao variar a quantidade de fatores empregados.

**54.** Considerando a restrição orçamentária linear do consumidor no espaço de bens, julgue o próximo item.

Se os preços dos bens  $x$  e  $y$  duplicarem e a renda do consumidor quadruplicar, então haverá deslocamento paralelo para a esquerda da restrição orçamentária.

**55.** Na concorrência monopolística, os produtos vendidos caracterizam-se por serem diferenciados e altamente complementares entre si.

**56.** Com base nos tópicos relacionados às estruturas de mercado, julgue o item subsequente.

Um cinema cobra três preços diferentes: um para estudantes universitários, um para idosos acima de 60 anos e outros para crianças de até 11 anos. Esse cinema é um monopolista discriminador de 2º grau

**57.** Com base nos tópicos relacionados às estruturas de mercado, julgue o item subsequente.

A firma monopolista, ao determinar o preço, irá atuar numa faixa de preços em que a demanda de mercado seja inelástica

**58.** Com base nos tópicos relacionados às estruturas de mercado, julgue o item subsequente.

O ótimo de Pareto pode ser alcançado quando a firma monopolista exerce a discriminação de preços de 1º grau, também chamada de discriminação perfeita. Nesse aspecto, essa estrutura pode ser considerada eficiente.

## ESTATÍSTICA

*Carlos Henrique*

Os eventos  $A$  e  $B$  são tais que  $P(A) = 0,4$  e  $P(B) = 0,9$ .

Julgue os itens seguintes:

**59.** Pode-se afirmar que  $30\% \leq P(A \cap B) \leq 40\%$

**60.** Se  $A$  e  $B$  forem eventos independentes  $P(A \cup B)$  será superior a 95%

**61.** A média amostral é superior a 23 anos

**62.** Sabendo-se que  $P(Z < 1,28) = 0,9$  e supondo-se que o desvio padrão populacional seja igual a 1, o intervalo de confiança para  $\mu$ , em anos, com coeficiente de confiança igual a 80%, baseado nessa amostra, é dado por  $[22,372 ; 22,628]$

Um estudo feito em uma exportadora durante 10 anos (de 2011 a 2020), foi registrado, em cada ano, o faturamento anual ( $Y$ ) da empresa, em milhões de reais, e o respectivo investimento anual com marketing ( $X$ ), em milhões de reais. Um modelo de regressão linear simples  $Y_t = \alpha + X_t + \varepsilon$ ,  $t = 1, 2, \dots$  foi elaborado para se prever  $Y$  em função de  $X$ , considerando as informações registradas, em que  $Y_1$  e  $X_1$  são o faturamento e o gasto com marketing em 2011,  $Y_2$  e  $X_2$  são o faturamento e o gasto com marketing em 2012, e assim por diante. Os parâmetros  $\alpha$  e  $\beta$  são desconhecidos e  $\varepsilon$  é o erro aleatório com as respectivas hipóteses do modelo de regressão linear simples.

As estimativas de  $\alpha$  e  $\beta$  foram obtidas pelo método dos mínimos quadrados, e sabe-se que o valor da soma dos faturamentos e dos gastos com marketing de 2011 a 2020 foram, em milhões de reais, iguais a 240 e 30, respectivamente.

A estimativa do coeficiente angular da reta obtida por meio do método dos mínimos quadrados foi de 2.

Julgue os itens seguintes

63. O valor de  $\alpha$  é igual a 18 milhões

64. A previsão do faturamento em um determinado ano, uma vez que a empresa gastou com marketing nesse ano 5 milhões de reais, é inferior a 30 milhões

Determinado estudo considerou um modelo de regressão linear simples na forma

$y_i = \beta_0 + \beta_1 x_i + \varepsilon_i$ , em que  $y_i$  representa a quantidade de casos de câncer no pulmão no município  $i$ ;  $x_i$  representa um indicador de quantidade de fumantes referente a esse mesmo município  $i$ , para  $i = 1, \dots, n$ . A componente  $\varepsilon_i$  representa um erro aleatório com média 0 e variância  $\sigma^2$ . A tabela a seguir mostra a tabela ANOVA resultante do ajuste desse modelo pelo método dos mínimos quadrados ordinários.

Fonte de Variação	Soma dos Quadrados	Graus de Liberdade	Média dos Quadrados	Razão F
Modelo	900	1	900	90
Erro	100	10	10	
Total	1.000	11		

A partir das informações e da tabela apresentadas, julgue os itens subsequentes.

65. O estudo em questão se referiu a um conjunto com  $n = 11$  municípios

66. A correlação linear entre o número de casos de câncer ( $y$ ) e a quantidade de fumantes ( $x$ ) foi superior a 1,2.

67. A variância amostral do número de casos de câncer foi superior a 90.

68. A estimativa de  $\sigma^2$  é superior a 9.

## GESTÃO PÚBLICA

*Elisabete Moreira*

Com relação à gestão estratégica em organizações, julgue os itens a seguir.

69. O processo acerca da estratégia organizacional iniciou-se na década de 50, focado na visão de estratégia competitiva, declinou na década de 70, por tornar-se incapaz de atender às novas demandas do ambiente, voltando a ganhar importância quando passou a compreender a formulação, implementação e controle da estratégia.

70. Acerca da gestão estratégica e do planejamento estratégico, avalie o item a seguir.

A ANAC está elaborando o planejamento estratégico e os responsáveis pela condução do trabalho estão reunindo os gerentes e servidores para discutir a visão e a missão do órgão que apresentam como características, respectivamente a declaração da posição almejada pelo órgão no futuro e o propósito e essência do órgão.

No que concerne às ferramentas utilizadas no planejamento estratégico, julgue o item subsequente.

71. O OKR (*objectives and key results*) é um indicador que se volta para a definição de metas mensuráveis e específicas vinculadas à missão organizacional.

**72.** Um modelo de gestão voltado para resultados requer a medição e o acompanhamento constante do desempenho. Acerca do tema julgue no item a seguinte.

Em administração, eficiência mede a relação entre os resultados alcançados e os recursos que foram empregados, ou seja, quanto mais alto for o grau de produtividade ou economia na utilização dos recursos, mais eficiente será considerada a organização; ao passo que eficácia é a comparação entre o que se pretendia fazer e o que efetivamente foi feito, ou seja, quanto mais alto for o grau de realização dos objetivos, mais eficaz será a organização.

**73.** Acerca da gestão por processos, técnicas e ferramentas organizacionais, julgue o item a seguir.

Na gestão por processos, os gerentes têm visão geral e são controladores de resultado.

**74.** Acerca da gestão por processos, técnicas e ferramentas organizacionais, julgue o item a seguir.

A fase do ciclo PDCA na qual se apontam soluções para os problemas encontrados é a “Agir”.

**75.** O Estado Regulador atua como responsável por definir regras ou padrões a serem seguidos em prestação de serviços essenciais à população.

**76.** No processo de resolução e controle de problemas na gestão por processos, alguns diagramas apoiam a tomada de decisão, a exemplo da árvore de decisão que tem por objetivo a identificação das possíveis causas de um problema.

**77.** Uma das ferramentas de gestão por processo utilizada para apresentar uma distribuição de frequência de forma gráfica, visando facilitar a compreensão de determinado evento é o histograma.

**78.** Sobre as categorias básicas de indicadores de desempenho, a efetividade significa a conformidade a critérios e padrões de qualidade / excelência para a realização dos processos, atividades e projetos na busca da melhor execução e economicidade; sendo um elemento transversal.

## REGULAÇÃO E AGÊNCIA REGULADORAS

*Celso Natale*

**79.** A Considerando o conceito de Novo Serviço Público, julgue o item subseqüente no contexto da Análise de Impacto Regulatório (AIR).

A participação da sociedade e dos regulados na AIR está alinhada com o conceito de Novo Serviço Público, que enfatiza a interação com os usuários dos serviços na gestão pública.

**80.** No contexto da legislação brasileira, julgue o item a seguir sobre a obrigatoriedade da realização de AIR.

A realização de Análise de Impacto Regulatório é uma prática altamente recomendada e discricionária na edição e alteração de atos normativos de interesse geral.

**81.** Considerando as fases do processo de Análise de Impacto Regulatório (AIR), julgue o item a seguir.

A identificação das opções regulatórias é a primeira fase do processo de AIR, seguida pela análise e definição do problema.

**82.** A respeito do papel da Avaliação de Resultado Regulatório (ARR) no ciclo regulatório, julgue o seguinte item.

A ARR é um instrumento que compõe o ciclo regulatório, fornecendo um importante feedback a respeito do desempenho da regulação, permitindo o aprimoramento do processo.

**83.** Considerando a definição da Organização para a Cooperação e Desenvolvimento Econômico (OCDE) e da Casa Civil da Presidência da República, julgue o item a seguir sobre Avaliação de Resultado Regulatório (ARR).

A ARR é um instrumento de avaliação do desempenho do ato normativo que deve ser realizado antes da implementação da norma.

**84.** No contexto da aplicação prática da Regulação Responsiva, julgue o próximo item.

Um exemplo prático de regulação responsiva é a criação de "sandboxes regulatórios", que permitem que novos produtos e serviços sejam testados em condições controladas, sem a aplicação plena das normas regulatórias existentes, facilitando a inovação responsável e permitindo que os reguladores compreendam melhor as implicações antes de decidir sobre regulações definitivas.

**85.** Com base na Teoria da Regulação, avalie a assertiva abaixo.

O Risco de Captura descreve a situação em que determinada agência reguladora passa a atender interesses específicos do setor regulado, em detrimento de interesses da sociedade.

**86.** Com base na Teoria da Regulação, avalie a assertiva abaixo.

A regulação por custo marginal é o sistema de tarifação que impõe limites ao valor das tarifas, definindo o valor inicial da tarifa e seu reajuste que não pode ultrapassar um valor máximo.

## ECONOMIA DA REGULAÇÃO

*Amanda Aires*

Em 2018, o Governo Federal elaborou o Guia para Elaboração de Análise de Impacto Regulatório (AIR), que tem por objetivo promover o fortalecimento da disseminação de práticas relativas à melhoria na qualidade regulatória do país. Um dos tópicos abordados no Guia está relacionado aos custos regulatórios, que envolve a estimativa dos custos diretos e indiretos que possam incorrer sobre os agentes econômicos. No que tange aos custos regulatórios, analise os itens abaixo:

- 87.** um exemplo de custo de conformidade são as taxas de licença que são solicitadas pelo poder público.
- 88.** os custos de permissão são aqueles incorridos quando as empresas precisam relatar determinado evento a uma autoridade reguladora.
- 89.** os custos incorridos para manter-se atualizado com os requisitos regulatórios são classificados como custos financeiros de notificação.
- 90.** AIR considera os custos associados às despesas de capital, como obras, equipamentos e desenvolvimento de sistema como sendo custos de conformidade.
- 91.** análise dos custos regulatórios está estruturada entre custos financeiros diretos, custos de conformidade e custos para a administração pública.
- 92.** A regulamentação do sistema financeiro aberto não representa intervenção estatal voltada a corrigir falha de mercado caracterizada por um monopólio natural.

**93.** A Lei da Liberdade Econômica não impõe limites à intervenção indireta do Estado no domínio econômico, com vistas a evitar o abuso do poder regulatório, impedindo, entre outras questões, que a regulamentação crie demanda artificial ou compulsória de produto ou serviço.

**94.** É papel do Estado regulador intervir na economia por meio da adoção de diferentes técnicas administrativas, sem considerar a conformidade com os objetivos da regulação.

## GESTÃO DA QUALIDADE DE PRODUTOS E PROCESSOS

*Elisabete Moreira*

### **Acerca da gestão da qualidade e da excelência na gestão pública, avalie os itens a seguir:**

- 95.** No processo de resolução e controle de problemas de qualidade pode-se utilizar o histograma como ferramenta para apresentar uma distribuição de frequência dos eventos de forma gráfica, facilitando sua compreensão.
- 96.** O benchmarking é uma tecnologia de mudança utilizada para avaliar, comparar e identificar o *gap* de desempenho e obter vantagem competitiva. O benchmarking abraça a ideia de processo, contínuo e sistemático e pode ser realizado de forma interna, competitiva ou funcional.
- 97.** O modelo de excelência preconizado pelo Fundação Nacional de Qualidade apresenta como fundamento a adaptabilidade que se refere à capacidade de interdependência entre os diversos componentes que interagem com a organização e afetam o alcance dos objetivos e estratégias.
- 98.** A gestão da qualidade pode se valer de várias ferramentas com vistas ao alcance dos melhores resultados, a exemplo do digrama de dispersão que apresenta a dispersão entre causa e efeito de um determinado evento ou situação.
- 99.** Foi a partir da criação do modelo da garantia da qualidade que surgiu a preocupação com o controle da qualidade dos produtos ofertados pelos fornecedores, pois antes o controle estava no produto.
- 100.** O ciclo de Deming, modelo de implementação que garante a melhoria contínua, oferece uma abordagem de prevenção e de correção de falhas encontradas.

**101.** Acerca da gestão por processos, julgue o item subsecutivo.

Na gestão por processo, a realização de pesquisa básica e aplicada para gerar novos produtos ou serviços a serem disponibilizados no mercado é considerada um processo primário, que agrega valor direto ao cliente.

**102.** Acerca das ferramentas de gestão de qualidade, avalie a alternativa a seguir.

O gráfico de Ishikawa busca as melhores práticas aplicadas no setor, utilizando outras empresas como referencial.

## DIREITO ECONÔMICO

*Nick Simonek*

**103.** Julgue o item subsequente, que diz respeito à organização da administração pública, bem como aos critérios atinentes à dispensa e inexigibilidade de licitação.

Agência reguladora é uma pessoa jurídica de direito público, que, constituída sob a forma de autarquia com regime especial, compõe a administração indireta.

**104.** No que se refere às modalidades de intervenção do Estado brasileiro na ordem econômica, julgue o item a seguir, considerando a legislação pertinente e o entendimento do Supremo Tribunal Federal.

As agências reguladoras exercem o poder normativo em ampla delegação do Poder Legislativo, podendo, no exercício dos seus misteres, inovar na ordem jurídica, criando direitos e obrigações para o setor regulado.

**105.** Julgue o item que se segue, a respeito do Estado brasileiro e da sua organização.

São exemplos de entidades integrantes da administração pública indireta as agências reguladoras, as sociedades de economia mista e as organizações sociais.

**106.** Com relação ao liberalismo, julgue o item que se segue.

Para o liberalismo, a organização política e moral do mercado é fundamental para a correção de problemas em operações básicas de oferta e demanda.

**107.** Julgue o item subsequente, referentes aos serviços públicos, à organização administrativa, à improbidade e às licitações.

A CF veda expressamente que as empresas públicas e as sociedades de economia mista gozem de privilégios fiscais não extensivos às empresas do setor privado.

**108.** No que diz respeito à organização administrativa e à administração direta e indireta, julgue o item a seguir.

De acordo com a jurisprudência do STF, é vedada autorização legislativa genérica para a criação de subsidiárias de entidades da administração indireta.

**109.** Determinado delegado de polícia que está investigando um crime cometido no interior de uma empresa estatal estadual com personalidade jurídica de direito privado e capital integralmente público, determinou a um agente de polícia a realização de uma diligência, a qual não foi cumprida porque o agente alegou que a ordem não tinha respaldo legal. Ao tomar ciência do descumprimento da ordem, o chefe aplicou a penalidade de suspensão de trinta dias. Irresignado, o agente ajuizou mandado de segurança contra o ato sancionador.

Considerando essa situação hipotética, julgue o item a seguir.

O crime foi cometido em uma sociedade de economia mista, entidade da administração pública indireta.

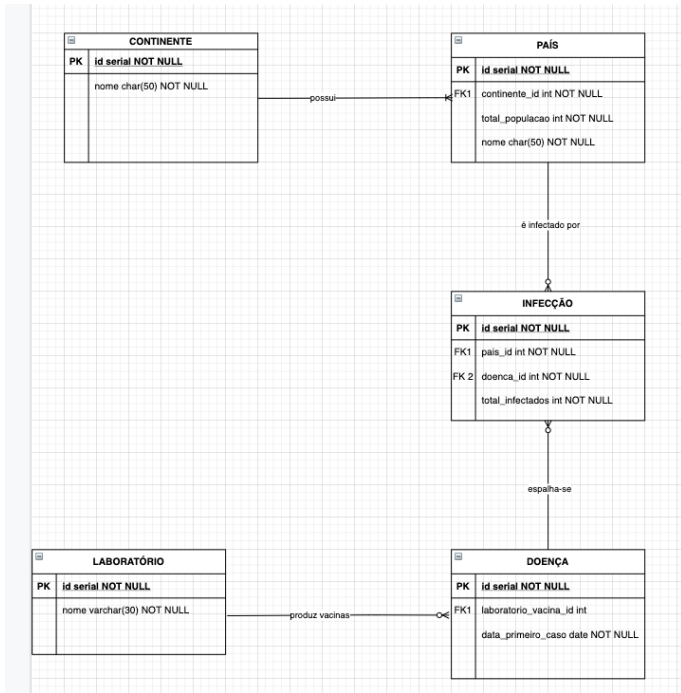
**110.** Acerca dos órgãos reguladores no Brasil, julgue o item a seguir.

Cabe às agências reguladoras, concebidas a partir da década de 1990, regular a oferta de serviços providos por empreendedores públicos e privados, assim como implantar as políticas e diretrizes do governo federal direcionadas a seus respectivos setores de atuação



**ANÁLISE DE DADOS E INFORMAÇÕES**

Raphael Lacerda



Use o modelo acima para responder os itens **111 a 114**

**111.** Para inserir um registro na tabela PAÍS e CONTINENTE a seguinte sequência de comandos por ser executada:

Insert into CONTINENTE (2, 'América do Sul');

Insert into PAIS (id, nome, total\_populacao, continente\_id) values (1, 'brasil', 200, 2);

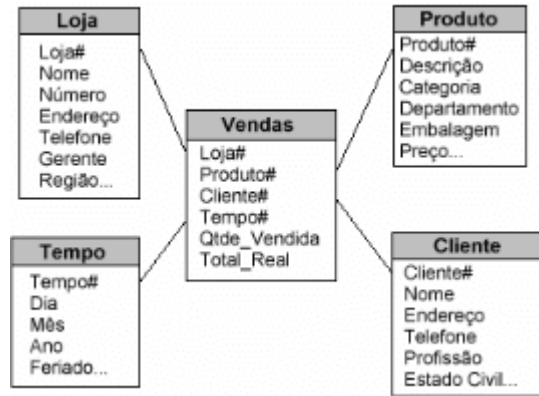
**112.** A restrição de domínio garante que caso haja uma doença registrada com o valor 2 no campo laboratorio\_vacina\_id não é possível remover o registro na tabela LABORATORIO com id 2

**113.** O relacionamento entre DOENÇA e PAÍS é de N:N, gerando uma tabela associativa chamada de INFEÇÃO, contudo, nem todo relacionamento N:N tem como resultado uma tabela de associação.

**114.** Para selecionar os nomes dos países e dos continentes a instrução SQL correta é:

Select p.nome, c.nome from Pais as p inner join Continente as c on p.id = c.id

**115.** Bancos de dados relacionais são mais adequados quando há necessidade de consistência/integridade dos dados, enquanto os bancos NoSQL são ideais para resolver problemas que exigem redundância de dados, tarefa importante no contexto de Big Data.



Use a imagem acima para responder às questões **116 a 118**.

**116.** O esquema de modelagem multidimensional proposto é conhecido como modelo estrela

**117.** Identifica-se 5 tabelas de fato no modelo e 1 de dimensão.

**118.** Caso fosse necessário fixar um valor na dimensão de produto e loja variando a dimensão tempo para responder a seguinte pergunta: Quantos refrigerantes foram vendidos no Mc Donalds no mês de janeiro de 2024, no trimestre de 2024, no semestre de 2024 e no ano de 2024, a operação OLAP realizada seria dice.

**119.** Nas técnicas/tarefas de mineração, o algoritmo de Clustering baseia-se no aprendizado não supervisionado, onde o modelo extrai representações apenas a partir dos dados que são servidos a ele e agrupa os elementos que são semelhantes.

**120.** O aprendizado de máquina baseado em reforço é ideal para ambientes complexos nos quais haverá a necessidade de se aprender com as respostas rápidas aos problemas que o ambiente fornece, utilizando para treinamento todos os tipos de dados, com exceção dos não estruturados.

**DISCURSIVA**

Considerando as disposições da Lei 8.112/1990, que estabelece o Regime Jurídico dos Servidores Públicos Civis da União, analise e discuta a importância da estabilidade para o servidor público. Destaque os principais fundamentos que embasam a concessão da estabilidade, bem como suas implicações no cenário da administração pública. Além disso, aborde possíveis críticas ou questionamentos em relação a esse instituto, ponderando sobre a necessidade de eventuais ajustes na legislação para melhor atender às demandas contemporâneas da gestão pública. Apresente argumentos embasados e proponha, se julgar pertinente, sugestões para aprimoramento do sistema de estabilidade.

Linha	Folha de Resposta
1	
2	
3	
4	
5	
6	
7	
8	
9	
10	
11	
12	
13	
14	
15	
16	
17	
18	
19	
20	
21	
22	
23	
24	
25	
26	
27	
28	
29	
30	

## NÃO É ASSINANTE?

*Confira nossos planos, tenha acesso a milhares de cursos e participe gratuitamente dos projetos exclusivos. Clique no link!*

<https://bit.ly/Estrategia-Assinaturas>

## CONHEÇA NOSSO SISTEMA DE QUESTÕES

*Estratégia Questões nasceu maior do que todos os concorrentes, com mais questões cadastradas e mais soluções por professores. Clique no link e conheça!*

<https://bit.ly/Sistemas-de-Questões>

---