

**Administração Geral e Pública****Questão 1:** CEBRASPE (CESPE) - Ana (BACEN)/BACEN/Área 5 - Infraestrutura e Logística/2013**Assunto:** Governança Pública

Com relação à administração pública, julgue o item subsecutivo.

O governo que se orienta pelo consenso e que busca a efetividade dos resultados com ações que contemplam a igualdade e a inclusão adota um modelo de governança adequado, segundo os critérios clássicos de uma boa governança.

- Certo  
 Errado

Esta questão **possui** comentário do professor no site. [www.teconconcursos.com.br/conteudo/questoes/142955](http://www.teconconcursos.com.br/conteudo/questoes/142955)

**Questão 2:** CEBRASPE (CESPE) - Ana I (IPHAN)/IPHAN/Área 4/2018**Assunto:** Governança Pública

No que se refere aos mecanismos e arranjos de governança e financiamento de políticas públicas no Brasil, julgue o item a seguir.

Os arranjos institucionais dizem respeito a estruturas, processos, mecanismos, princípios, regras e normas que influenciam a governança em política pública.

- Certo  
 Errado

Esta questão **possui** comentário do professor no site. [www.teconconcursos.com.br/conteudo/questoes/695715](http://www.teconconcursos.com.br/conteudo/questoes/695715)

**Questão 3:** CEBRASPE (CESPE) - AnaTA MIN/MIN/2013**Assunto:** A reforma burocrática no Brasil

Julgue o item a seguir, a respeito da estruturação da máquina administrativa no Brasil a partir de 1930.

Após a promulgação da Constituição Federal de 1988, foi deflagrado um processo de municipalização da gestão pública e, conseqüentemente, de concessão de maiores poderes aos municípios.

- Certo  
 Errado

Esta questão **possui** comentário do professor no site. [www.teconconcursos.com.br/conteudo/questoes/134436](http://www.teconconcursos.com.br/conteudo/questoes/134436)

**Questão 4:** CEBRASPE (CESPE) - AnaTA (CADE)/CADE/2014**Assunto:** A reforma burocrática no Brasil

Acerca das reformas administrativas e da redefinição do papel do Estado, julgue o item a seguir, considerando que DASP se refere ao Departamento Administrativo do Serviço Público.

As ações efetivadas pelo DASP incluíram a institucionalização do sistema de recrutamento por meio de concurso público, o controle finalístico ou de resultados e as ascensões por mérito.

- Certo  
 Errado

Esta questão **possui** comentário do professor no site. [www.teconconcursos.com.br/conteudo/questoes/185063](http://www.teconconcursos.com.br/conteudo/questoes/185063)

**Questão 5:** CEBRASPE (CESPE) - TRACA (ANCINE)/ANCINE/2012**Assunto:** Administração gerencial (Nova Gestão Pública ou modelo pós-burocrático)

Acerca do modelo de administração pública gerencial, julgue o item subsecutivo.

Segundo o modelo de administração pública gerencial, o cidadão é tratado como contribuinte e não como cliente dos serviços prestados pelo Estado.

- Certo  
 Errado

Esta questão **possui** comentário do professor no site. [www.teconconcursos.com.br/conteudo/questoes/103726](http://www.teconconcursos.com.br/conteudo/questoes/103726)

**Questão 6:** CEBRASPE (CESPE) - TRAC (ANAC)/ANAC/Área 2/2012**Assunto:** Administração gerencial (Nova Gestão Pública ou modelo pós-burocrático)

Julgue o item seguinte, relativos aos aspectos da nova gestão pública.

A nova gestão pública, orientada para os resultados, busca promover a eficiência e a eficácia dos processos na organização.

- Certo  
 Errado

Esta questão **possui** comentário do professor no site. [www.teconconcursos.com.br/conteudo/questoes/169664](http://www.teconconcursos.com.br/conteudo/questoes/169664)

## AFO, Direito Financeiro e Contabilidade Pública

### Questão 7: CEBRASPE (CESPE) - Aud Gov (CGE PI)/CGE PI/Geral/2015

**Assunto:** Técnicas/Espécies Orçamentárias (Orçamento Programa, Tradicional, Participativo, Base Zero etc)

Acerca do PPA, da Lei de Diretrizes Orçamentárias (LDO), da LOA, das técnicas orçamentárias, da supervisão ministerial e da Lei de Responsabilidade Fiscal (LRF), julgue o item subsecutivo.

Na técnica de elaboração do orçamento público, a orçamentação diz respeito aos valores financeiros de custos e recursos disponíveis para a execução de projetos, os quais devem conter a definição da quantidade de produto a ser ofertado à sociedade ao final de seu período de execução.

- Certo  
 Errado

Esta questão **possui** comentário do professor no site.

[www.tecconcursos.com.br/conteudo/questoes/259872](http://www.tecconcursos.com.br/conteudo/questoes/259872)

### Questão 8: CEBRASPE (CESPE) - Aud (TCE-RN)/TCE-RN/2015

**Assunto:** Técnicas/Espécies Orçamentárias (Orçamento Programa, Tradicional, Participativo, Base Zero etc)

Com relação ao orçamento público e à atuação do governo na economia, julgue o item a seguir.

Para a execução do orçamento-programa, as classificações das ações de governo devem ser uniformes em todos os entes federativos.

- Certo  
 Errado

Esta questão **possui** comentário do professor no site.

[www.tecconcursos.com.br/conteudo/questoes/312519](http://www.tecconcursos.com.br/conteudo/questoes/312519)

### Questão 9: CEBRASPE (CESPE) - AMCI (CGM J Pessoa)/Pref João Pessoa/Auditoria, Fiscalização, Ouvidoria e Transparência/Geral/2018

**Assunto:** Princípios Orçamentários

Com relação ao orçamento público, julgue o item, a seguir.

Para ser considerada princípio orçamentário, a regra deve estar expressamente prevista na Constituição Federal de 1988.

- Certo  
 Errado

Esta questão **possui** comentário do professor no site.

[www.tecconcursos.com.br/conteudo/questoes/576569](http://www.tecconcursos.com.br/conteudo/questoes/576569)

### Questão 10: CEBRASPE (CESPE) - AMCI (CGM J Pessoa)/Pref João Pessoa/Auditoria, Fiscalização, Ouvidoria e Transparência/Geral/2018

**Assunto:** Conceitos Gerais (Orçamentária e Extraorç, Afetação Patrimonial, Regularidade, Coercitividade)

A respeito da receita orçamentária, julgue o item a seguir.

São classificadas como receita orçamentária, sob as rubricas próprias, todas as receitas arrecadadas — incluídas as provenientes de operações de crédito, ainda que não previstas no orçamento —, as operações de crédito por antecipação da receita e as emissões de papel-moeda.

- Certo  
 Errado

Esta questão **possui** comentário do professor no site.

[www.tecconcursos.com.br/conteudo/questoes/576609](http://www.tecconcursos.com.br/conteudo/questoes/576609)

### Questão 11: CEBRASPE (CESPE) - Insp CEx (TCE-RN)/TCE-RN/Engenharia Civil/2015

**Assunto:** Estágios da Despesa Pública

Em relação aos mecanismos de acompanhamento e execução do orçamento público, julgue o item que se segue.

A descentralização de créditos orçamentários ocorre durante o estágio de fixação da despesa pública.

- Certo  
 Errado

Esta questão **possui** comentário do professor no site.

[www.tecconcursos.com.br/conteudo/questoes/316907](http://www.tecconcursos.com.br/conteudo/questoes/316907)

### Questão 12: CEBRASPE (CESPE) - ACE (TCE-RO)/TCE-RO/Ciências Contábeis/2013

**Assunto:** Balanço Financeiro

informações	ano 1 (em R\$)	ano 2 (em R\$)
receita orçamentária arrecadada	320.000	403.000
recebimentos extraorçamentários (depósitos)	53.000	27.000
despesa orçamentária empenhada	362.000	418.000
pagamentos extraorçamentários (devolução de depósitos)	34.000	22.000
restos a pagar inscritos no exercício	42.000	26.000
restos a pagar pagos no exercício	0	31.000

Considerando as informações contábeis acima, referentes ao final do primeiro e do segundo exercício financeiro de determinada entidade patrimonial, julgue o seguinte item, com base na Lei n.º 4.320/1964 e suas atualizações.

No ano 1, o resultado financeiro do exercício foi superavitário em R\$ 53.000.

- Certo  
 Errado

Esta questão possui comentário do professor no site.

[www.tecconcursos.com.br/conteudo/questoes/154714](http://www.tecconcursos.com.br/conteudo/questoes/154714)

**Questão 13:** CEBRASPE (CESPE) - Cont (TCE-RO)/TCE-RO/2013

**Assunto:** Balanço Patrimonial (AFO e CPU)

<b>ativo</b>	
bancos/disponibilidades	?
bens móveis - máquinas	180.000
total do ativo	?
<b>passivo</b>	
restos a pagar processados	30.000
restos a pagar não processados	20.000
depósitos e cauções	25.000
dívida fundada	190.000
patrimônio líquido	?
total do passivo	295.000
contas orçamentárias	
dotação inicial - despesas	600.000
despesas correntes	360.000
despesas de capital	240.000
previsão da receita	600.000
receita corrente	390.000
receita capital	210.000
<b>execução da receita</b>	600.000
receita a realizar	20.000
receita realizada	580.000
execução da despesa	600.000
crédito disponível	60.000
crédito empenhado a liquidar	20.000
crédito empenhado liquidado a pagar	30.000
crédito empenhado liquidado pago	490.000
<b>despesas executadas</b>	540.000
pessoal	300.000
serviços	60.000
aquisição de máquinas	180.000
<b>receitas executadas</b>	580.000
serviços	390.000
operações de crédito	190.000

Nota: das despesas realizadas, foram inscritas em restos a pagar R\$ 20.000 da despesa de serviços - RP não processado e R\$ 30.000 da despesa de aquisição de máquinas - RP processado.

A tabela ao cima, mostra dados, em reais, extraídos do balancete contábil relativo ao 1.º exercício de determinado órgão da administração direta federal antes do encerramento dos balanços de 31/12/X1.

Com base nessas informações e na referida tabela, julgue o seguinte item.

Ao final do exercício, o saldo das disponibilidades financeiras foi igual a R\$ 115.000.

- Certo  
 Errado

Esta questão possui comentário do professor no site.

[www.tecconcursos.com.br/conteudo/questoes/155273](http://www.tecconcursos.com.br/conteudo/questoes/155273)

**Questão 14:** CEBRASPE (CESPE) - Aud CE (TCE-PA)/TCE-PA/Fiscalização/Contabilidade/2016

**Assunto:** Balanço Patrimonial (AFO e CPU)

informação	valor (em R\$)
total da despesa líquida	30.105
pagamento de operação de crédito por antecipação da receita orçamentária	11.000
recebimento referente à alienação de bens imóveis	8.000
ICMS arrecadado	33.800
cauções recebidas de empresas para participação em licitação	2.000
depreciação de bens móveis	600
pagamento de folha de servidores	3.400
receita total prevista na LOA	35.500
pagamento referente à compra, no exercício, de medicamentos para famílias carentes	23.00
despesa fixada na LOA	35.500

A tabela precedente apresenta eventos ocorridos, referentes ao exercício de 2015 em determinado estado da Federação. Sabendo que foram liquidados 90% da despesa empenhada, julgue o próximo item, considerando as normas vigentes relativas aos demonstrativos contábeis do setor público.

Na estrutura do balanço patrimonial, incluem-se a dívida fundada, classificada no passivo circulante, e a dívida mobiliária, classificada no passivo não circulante.

- Certo  
 Errado

Esta questão possui comentário do professor no site.

[www.tecconcursos.com.br/conteudo/questoes/389035](http://www.tecconcursos.com.br/conteudo/questoes/389035)

**Questão 15:** CEBRASPE (CESPE) - ACE (TCE-PE)/TCE-PE/Auditoria de Contas Públicas/2017

**Assunto:** Balanço Patrimonial (AFO e CPU)

As Demonstrações Contábeis aplicadas ao Setor Público (DCASP) fornecem aos usuários informações a respeito dos aspectos de natureza orçamentária, econômica, patrimonial e financeira das entidades. A partir das demonstrações, o auditor de contas públicas poderá identificar, no balanço patrimonial, o superávit ou o déficit financeiro do ente federativo.

- Certo  
 Errado

Esta questão possui comentário do professor no site.

[www.tecconcursos.com.br/conteudo/questoes/534632](http://www.tecconcursos.com.br/conteudo/questoes/534632)

**Questão 16:** CEBRASPE (CESPE) - Cont (TCE-RO)/TCE-RO/2013

**Assunto:** Demonstração das Variações Patrimoniais (DVP)

Considerando os conceitos, as etapas, os estágios e as categorias econômicas das receitas e despesas públicas, julgue o item subsequente.

Embora sob o enfoque contábil uma despesa resulte em decréscimo nos benefícios econômicos, no setor público, uma despesa de amortização de dívida não tem impacto negativo sobre o patrimônio.

- Certo  
 Errado

Esta questão possui comentário do professor no site.

[www.tecconcursos.com.br/conteudo/questoes/155280](http://www.tecconcursos.com.br/conteudo/questoes/155280)

**Questão 17:** CEBRASPE (CESPE) - Aud Gov (CGE PI)/CGE PI/Geral/2015

**Assunto:** Demonstração das Variações Patrimoniais (DVP)

Suponha que as seguintes transações governamentais tenham sido registradas em uma entidade governamental durante determinado exercício financeiro já encerrado:

- ▶ aprovação da LOA no valor de R\$ 100.000,00, sendo 60% na categoria econômica corrente e 40% na categoria econômica de capital;
- ▶ lançamento, ao longo do referido exercício, de R\$ 50.000,00 de impostos, sendo arrecadados 80% desse valor;
- ▶ ingresso de depósitos de terceiros passíveis de devolução.

Considerando essas transações, julgue o item subsequente, relativo ao regime e ao tratamento contábil aplicável aos impostos.

No momento da arrecadação dos impostos, será registrada uma variação patrimonial aumentativa no valor de R\$ 40.000,00.

- Certo  
 Errado

Esta questão possui comentário do professor no site.

[www.tecconcursos.com.br/conteudo/questoes/259856](http://www.tecconcursos.com.br/conteudo/questoes/259856)

**Questão 18:** CEBRASPE (CESPE) - AAPU (TC-DF)/TC-DF/Serviços Técnicos e Administrativos/Orçamento, Gestão Financeira e Controle/2014

**Assunto:** Demonstração das Variações Patrimoniais (DVP)

No que se refere às demonstrações contábeis e aos registros das transações no âmbito do setor público, julgue o seguinte item.

Conforme as normas gerais de direito financeiro, uma mutação passiva anula os efeitos de uma receita de capital.

- Certo  
 Errado

Esta questão **possui** comentário do professor no site. [www.teconconcursos.com.br/conteudo/questoes/370081](http://www.teconconcursos.com.br/conteudo/questoes/370081)

---

**Questão 19:** CEBRASPE (CESPE) - AAPU (TC-DF)/TC-DF/Serviços Técnicos e Administrativos/Orçamento, Gestão Financeira e Controle/2014**Assunto:** Demonstração das Mutações do Patrimônio Líquido (AFO e CPU)

No que se refere às demonstrações contábeis e aos registros das transações no âmbito do setor público, julgue o seguinte item.

A demonstração contábil denominada demonstração das mutações do patrimônio líquido (DMPL) deve ser elaborada pelas empresas estatais dependentes e pelos entes que as incorporarem no processo de consolidação das contas.

- Certo  
 Errado

Esta questão **possui** comentário do professor no site. [www.teconconcursos.com.br/conteudo/questoes/370082](http://www.teconconcursos.com.br/conteudo/questoes/370082)

---

**Atualidades e Conhecimentos Gerais****Questão 20:** CEBRASPE (CESPE) - DP DF/DP DF/2019**Assunto:** Realidade Social, Histórica e Geográfica dos Entes da Federação

Acerca de aspectos políticos e econômicos do Distrito Federal e da Região Integrada de Desenvolvimento do Distrito Federal e Entorno (RIDE-DF), julgue o item a seguir, conforme a Lei Complementar n.º 94/1998 e suas alterações.

Município constituído por desmembramento territorial de município integrante da RIDE-DF não necessariamente será incluído nessa região integrada de desenvolvimento, cabendo ao Poder Executivo autorizar ou não tal inclusão.

- Certo  
 Errado

Esta questão **possui** comentário do professor no site.

[www.tecconcursos.com.br/conteudo/questoes/923251](http://www.tecconcursos.com.br/conteudo/questoes/923251)

**Questão 21:** CEBRASPE (CESPE) - DP DF/DP DF/2019**Assunto:** Realidade Social, Histórica e Geográfica dos Entes da Federação

Acerca de aspectos políticos e econômicos do Distrito Federal e da Região Integrada de Desenvolvimento do Distrito Federal e Entorno (RIDE-DF), julgue o item a seguir, conforme a Lei Complementar n.º 94/1998 e suas alterações.

A RIDE-DF compõe-se, além do Distrito Federal, de municípios dos estados de Minas Gerais e Goiás.

- Certo  
 Errado

Esta questão **possui** comentário do professor no site.

[www.tecconcursos.com.br/conteudo/questoes/923252](http://www.tecconcursos.com.br/conteudo/questoes/923252)

**Auditoria****Questão 22:** CEBRASPE (CESPE) - AFRE ES/SEFAZ ES/2008**Assunto:** Testes e Procedimentos em Auditoria

Com base nos conceitos e nas práticas de auditoria, julgue o item a seguir.

Durante os trabalhos de revisão analítica, para efeito de identificação e análise das situações anormais, o auditor deve estabelecer o interrelacionamento entre contas e transações, como, por exemplo, conta-corrente do Imposto sobre Circulação de Mercadorias e Serviços (ICMS) e compras de mercadorias.

- Certo  
 Errado

Esta questão **possui** comentário do professor no site. [www.tecconcursos.com.br/conteudo/questoes/43779](http://www.tecconcursos.com.br/conteudo/questoes/43779)

**Questão 23:** CEBRASPE (CESPE) - AFT/MTE/2013**Assunto:** Testes e Procedimentos em Auditoria

Com referência aos objetivos, técnicas e procedimentos de auditoria, julgue o seguinte item.

Se houver dúvidas sobre créditos registrados no ativo de uma entidade, o auditor agirá de modo apropriado caso recomende ao dirigente do órgão que expeça um pedido de confirmação negativo em branco ao suposto devedor.

- Certo  
 Errado

Esta questão **possui** comentário do professor no site. [www.tecconcursos.com.br/conteudo/questoes/127391](http://www.tecconcursos.com.br/conteudo/questoes/127391)

**Questão 24:** CEBRASPE (CESPE) - AFT/MTE/2013**Assunto:** Testes e Procedimentos em Auditoria

Com referência aos objetivos, técnicas e procedimentos de auditoria, julgue o seguinte item.

Os testes de aderência ou observância, cujo objetivo é identificar a existência, a efetividade e a continuidade dos controles internos, consistem em um conjunto de procedimentos de auditoria destinado a confirmar se as funções críticas de controle interno estão sendo efetivamente executadas.

- Certo  
 Errado

Esta questão **possui** comentário do professor no site. [www.tecconcursos.com.br/conteudo/questoes/127395](http://www.tecconcursos.com.br/conteudo/questoes/127395)

**Questão 25:** CEBRASPE (CESPE) - AFT/MTE/2013**Assunto:** Amostragem em Auditoria

Com referência aos objetivos, técnicas e procedimentos de auditoria, julgue o seguinte item.

A aplicação do método da amostragem é, em geral, recomendada nos trabalhos de auditoria, exceto no caso de a população e a amostra serem muito pequenas, no de a população ser grande e suas características serem de difícil mensuração ou no de não haver necessidade de alta precisão.

- Certo  
 Errado

Esta questão **possui** comentário do professor no site. [www.tecconcursos.com.br/conteudo/questoes/127393](http://www.tecconcursos.com.br/conteudo/questoes/127393)

**Questão 26:** CEBRASPE (CESPE) - AFT/MTE/2013**Assunto:** Normas Profissionais do Auditor Interno (NBC PI 01)

Com base nas normas brasileiras para o exercício da auditoria interna, julgue o item a seguir.

A entrega dos papéis de trabalho elaborados pelos auditores internos por solicitação dos auditores independentes está condicionada ao que for estabelecido com a administração da entidade e se insere no âmbito de um planejamento conjunto do trabalho a ser realizado em cooperação entre as duas auditorias.

- Certo  
 Errado

Esta questão **possui** comentário do professor no site. [www.tecconcursos.com.br/conteudo/questoes/127387](http://www.tecconcursos.com.br/conteudo/questoes/127387)

**Questão 27:** CEBRASPE (CESPE) - AFT/MTE/2013**Assunto:** Controle Interno Federal

Com relação à auditoria no setor público federal, julgue o item que se segue.

O relatório de auditoria de recursos externos deve ser elaborado pelo organismo internacional contratante e encaminhado à Controladoria-Geral da União e às unidades setoriais e regionais do Sistema de Controle Interno.

- Certo  
 Errado

Esta questão **possui** comentário do professor no site. [www.tecconcursos.com.br/conteudo/questoes/127389](http://www.tecconcursos.com.br/conteudo/questoes/127389)

**Questão 28:** CEBRASPE (CESPE) - AFT/MTE/2013**Assunto:** Auditoria do TCU (Técnicas, Procedimentos e normas de auditoria)

Com relação à auditoria no setor público federal, julgue o item que se segue.

De acordo com o Manual de Auditoria Operacional do TCU, na elaboração dos relatórios de auditoria, devem-se observar determinados requisitos, como, por exemplo, a objetividade, caracterizada, entre outros aspectos, pelo apontamento apenas dos achados negativos, e pela apresentação das fragilidades e achados críticos, sem indução

das correções, de modo a se garantir a isenção recomendável.

- Certo  
 Errado

Esta questão **possui** comentário do professor no site.

[www.tecconcursos.com.br/conteudo/questoes/127390](http://www.tecconcursos.com.br/conteudo/questoes/127390)

### Questão 29: CEBRASPE (CESPE) - AFRM (Teresina)/Pref Teresina/Fiscalização/2008

#### Assunto:

Com base na doutrina e na legislação referentes à auditoria contábil e fiscal, julgue o item.

A auditoria contábil utiliza técnicas e procedimentos que permitem atestar a veracidade e a adequação dos registros e demonstrações, mas não se restringe à escrituração da entidade objeto dos trabalhos da auditoria.

- Certo  
 Errado

Esta questão **não possui** comentário do professor no site.

[www.tecconcursos.com.br/conteudo/questoes/330349](http://www.tecconcursos.com.br/conteudo/questoes/330349)

### Questão 30: CEBRASPE (CESPE) - AFRM (Teresina)/Pref Teresina/Fiscalização/2008

#### Assunto:

Com base na doutrina e na legislação referentes à auditoria contábil e fiscal, julgue o item.

A não-observância de regras básicas no preenchimento dos papéis de trabalho pode acarretar falhas que comprometem a auditoria realizada, como a não-verificação das correções recomendadas no exame anterior e o não-esclarecimento do critério adotado para se selecionar o piso dos valores considerados relevantes.

- Certo  
 Errado

Esta questão **não possui** comentário do professor no site.

[www.tecconcursos.com.br/conteudo/questoes/330345](http://www.tecconcursos.com.br/conteudo/questoes/330345)

### Questão 31: CEBRASPE (CESPE) - AFRM (Teresina)/Pref Teresina/Fiscalização/2008

#### Assunto:

Com base na doutrina e na legislação referentes à auditoria contábil e fiscal, julgue o item.

No processo de planejamento de seus trabalhos, o auditor pode ter, intencionalmente, estabelecido nível de relevância em um patamar acima daquele utilizado para avaliar os resultados da auditoria. Isso pode ser feito para reduzir a probabilidade de distorções não-identificadas e para aumentar a margem de segurança, ao se avaliarem as distorções identificadas no curso dos trabalhos.

- Certo  
 Errado

Esta questão **não possui** comentário do professor no site.

[www.tecconcursos.com.br/conteudo/questoes/330349](http://www.tecconcursos.com.br/conteudo/questoes/330349)

### Questão 32: CEBRASPE (CESPE) - AFRM (Teresina)/Pref Teresina/Fiscalização/2008

#### Assunto:

Com base na doutrina e na legislação referentes à auditoria contábil e fiscal, julgue o item.

Se o auditor verificar, no curso de seus trabalhos, que o nível de risco é maior que o previsto inicialmente, ele tem a opção de reduzir o risco de detecção via modificação da natureza, época e extensão dos testes substantivos planejados.

- Certo  
 Errado

Esta questão **não possui** comentário do professor no site.

[www.tecconcursos.com.br/conteudo/questoes/330350](http://www.tecconcursos.com.br/conteudo/questoes/330350)

### Questão 33: CEBRASPE (CESPE) - AFRM (Teresina)/Pref Teresina/Fiscalização/2008

#### Assunto:

Com base na doutrina e na legislação referentes à auditoria contábil e fiscal, julgue o item.

Duas entidades são consideradas partes relacionadas desde que tenham um dirigente em comum. Por outro lado, são consideradas ligadas quando os sócios-gerentes são os mesmos.

- Certo  
 Errado

Esta questão **não possui** comentário do professor no site.

[www.tecconcursos.com.br/conteudo/questoes/330353](http://www.tecconcursos.com.br/conteudo/questoes/330353)

### Questão 34: CEBRASPE (CESPE) - AFRM (Teresina)/Pref Teresina/Fiscalização/2008

#### Assunto:

Com base na doutrina e na legislação referentes à auditoria contábil e fiscal, julgue o item.

A CVM obriga que os auditores independentes registrados na autarquia submetam-se à revisão de seu controle de qualidade. Essa revisão deve ser realizada por outro auditor independente, e cópia do relatório de revisão deve ser encaminhada à CVM.

- Certo  
 Errado

Esta questão **não possui** comentário do professor no site.

[www.tecconcursos.com.br/conteudo/questoes/330356](http://www.tecconcursos.com.br/conteudo/questoes/330356)

### Questão 35: CEBRASPE (CESPE) - AFRM (Teresina)/Pref Teresina/Fiscalização/2008

#### Assunto:

Com base na doutrina e na legislação referentes à auditoria contábil e fiscal, julgue o item.



O planejamento da auditoria interna deve considerar os fatores relevantes na execução dos trabalhos. Para assegurar a independência necessária ao bom andamento dos trabalhos, esse planejamento não deve, de forma alguma, levar em conta as orientações e as expectativas externadas pela administração.

- Certo  
 Errado

Esta questão **não possui** comentário do professor no site.

[www.tecconcursos.com.br/conteudo/questoes/330357](http://www.tecconcursos.com.br/conteudo/questoes/330357)

### Questão 36: CEBRASPE (CESPE) - AFRM (Teresina)/Pref Teresina/Fiscalização/2008

#### Assunto:

Com base na doutrina e na legislação referentes à auditoria contábil e fiscal, julgue o item.

Nos termos do Código de Ética do profissional contábil, livros, papéis ou documentos do cliente, confiados à guarda do auditor, não podem ser retidos, mesmo em razão da falta de pagamento dos honorários relativos aos serviços já realizados.

- Certo  
 Errado

Esta questão **não possui** comentário do professor no site.

[www.tecconcursos.com.br/conteudo/questoes/330358](http://www.tecconcursos.com.br/conteudo/questoes/330358)

### Questão 37: CEBRASPE (CESPE) - Aud Fisc (Limeira)/Pref Limeira/2006

#### Assunto:

Com relação à auditoria, seus princípios, conceitos e normas aplicáveis, julgue o item subsequente.

Segundo as normas de auditoria interna adotadas no Brasil, para o planejamento dos trabalhos é relevante considerar se a entidade é administrada por sócio ou gerente profissional, se é estatal ou privada e se tem auditoria independente ou não.

- Certo  
 Errado

Esta questão **não possui** comentário do professor no site.

[www.tecconcursos.com.br/conteudo/questoes/801426](http://www.tecconcursos.com.br/conteudo/questoes/801426)

### Questão 38: CEBRASPE (CESPE) - Aud Fisc (Limeira)/Pref Limeira/2006

#### Assunto:

Com relação à auditoria, seus princípios, conceitos e normas aplicáveis, julgue o item subsequente.

Na dúvida sobre a regularidade em uma operação de aquisição de mercadoria pela entidade auditada, o auditor deverá, entre outros aspectos, confrontar o documento fiscal com o pedido, a autorização e os procedimentos de compra, verificar a autenticidade e o cumprimento das formalidades relativas ao referido documento, e comparar as características da transação com as usuais da empresa em questão.

- Certo  
 Errado

Esta questão **não possui** comentário do professor no site.

[www.tecconcursos.com.br/conteudo/questoes/801427](http://www.tecconcursos.com.br/conteudo/questoes/801427)

### Questão 39: CEBRASPE (CESPE) - Aud Fisc (Limeira)/Pref Limeira/2006

#### Assunto:

Com relação à auditoria, seus princípios, conceitos e normas aplicáveis, julgue o item subsequente.

Para fazer face a um maior grau de risco associado à verificação de uma conta, o auditor deverá reunir um maior número de provas ou provas mais fidedignas. Entretanto, os riscos tendem a ser minimizados quando os controles internos são mais eficazes.

- Certo  
 Errado

Esta questão **não possui** comentário do professor no site.

[www.tecconcursos.com.br/conteudo/questoes/801428](http://www.tecconcursos.com.br/conteudo/questoes/801428)

### Questão 40: CEBRASPE (CESPE) - Aud Fisc (Limeira)/Pref Limeira/2006

#### Assunto:

Com relação à auditoria, seus princípios, conceitos e normas aplicáveis, julgue o item subsequente.

Considere a seguinte situação hipotética.

Um auditor constatou, ao verificar os saldos das diversas contas de uma empresa, que contas a receber incluía alguns adiantamentos de clientes.

Nessa situação, o auditor deverá recomendar que, para fins de apresentação das demonstrações, a empresa efetue um lançamento de ajuste, a débito de adiantamento de clientes e a crédito de contas a receber.

- Certo  
 Errado

Esta questão **não possui** comentário do professor no site.

[www.tecconcursos.com.br/conteudo/questoes/801430](http://www.tecconcursos.com.br/conteudo/questoes/801430)

### Questão 41: CEBRASPE (CESPE) - Aud Fisc (Limeira)/Pref Limeira/2006

#### Assunto:

Com relação à auditoria, seus princípios, conceitos e normas aplicáveis, julgue o item subsequente.

Os riscos de amostragem associados com testes substantivos são: de aceitação incorreta e de rejeição correta. O primeiro se relaciona à eficiência da auditoria; o segundo, à eficácia da auditoria.

- Certo  
 Errado

Esta questão **não possui** comentário do professor no site.

[www.tecconcursos.com.br/conteudo/questoes/801431](http://www.tecconcursos.com.br/conteudo/questoes/801431)

## Contabilidade de Custos

**Questão 42:** CEBRASPE (CESPE) - Aud Gov (CGE PI)/CGE PI/Geral/2015

**Assunto:** Definições - Diferença entre gastos, despesas, custos e perdas

Acerca da terminologia e da classificação utilizadas na contabilidade de custos, julgue o item a seguir.

Em uma empresa industrial, cuja política de pagamentos estabelece que as compras sejam pagas com trinta dias contados a partir da data da aquisição, a matéria-prima representa uma despesa, no momento em que é adquirida pela empresa, e um custo, ao ser consumida no processo produtivo.

- Certo  
 Errado

Esta questão **possui** comentário do professor no site. [www.teconconcursos.com.br/conteudo/questoes/259838](http://www.teconconcursos.com.br/conteudo/questoes/259838)

**Questão 43:** CEBRASPE (CESPE) - AUFC (TCU)/TCU/Controle Externo/Auditoria Governamental/2015

**Assunto:** Definições - Diferença entre gastos, despesas, custos e perdas

A respeito da terminologia aplicada à contabilidade de custos e à distinção entre custos e despesas, julgue o item.

Entre os custos de uma empresa incluem-se os gastos com a compra de matéria-prima.

- Certo  
 Errado

Esta questão **possui** comentário do professor no site. [www.teconconcursos.com.br/conteudo/questoes/284568](http://www.teconconcursos.com.br/conteudo/questoes/284568)

**Questão 44:** CEBRASPE (CESPE) - Aud CE (TCE-PA)/TCE-PA/Fiscalização/Contabilidade/2016

**Assunto:** Rateio de custos indiretos

Julgue o item que se segue, acerca da classificação de custos.

A técnica de custos indiretos aplicados utiliza uma taxa de aplicação predeterminada e calculada com base nos custos reais do período anterior.

- Certo  
 Errado

Esta questão **possui** comentário do professor no site. [www.teconconcursos.com.br/conteudo/questoes/389025](http://www.teconconcursos.com.br/conteudo/questoes/389025)

**Questão 45:** CEBRASPE (CESPE) - AFCE (TCE-SC)/TCE-SC/Controle Externo/Contabilidade/2016

**Assunto:** Custeio baseado em atividades (ABC)

Acerca do método de custeio ABC, julgue o item subsequente.

O método ABC é vantajoso porque, além de estar em conformidade com os princípios contábeis geralmente aceitos, elimina todas as distorções causadas pela arbitrariedade que envolve o processo de rateio dos custos indiretos.

- Certo  
 Errado

Esta questão **possui** comentário do professor no site. [www.teconconcursos.com.br/conteudo/questoes/359223](http://www.teconconcursos.com.br/conteudo/questoes/359223)

## Contabilidade Geral

**Questão 46:** CEBRASPE (CESPE) - AFCE (TCE-SC)/TCE-SC/Controle Externo/Contabilidade/2016

**Assunto:** Estrutura Conceitual Básica da Contabilidade (CPC 00)

Com relação à normatização da contabilidade e da auditoria brasileira, julgue o item subsequente.

O público-alvo dos relatórios contábil-financeiros de propósito geral são, primariamente, os órgãos reguladores.

- Certo  
 Errado

Esta questão **possui** comentário do professor no site.

[www.tecconcursos.com.br/conteudo/questoes/359175](http://www.tecconcursos.com.br/conteudo/questoes/359175)

**Questão 47:** CEBRASPE (CESPE) - Aud CE (TCE-PA)/TCE-PA/Administrativa/Contabilidade/2016

**Assunto:** Balancete de Verificação

### balancete de verificação

contas	saldos em R\$
caixa e equivalentes de caixa	4.800
fornecedores	17.800
duplicatas descontadas	1.500
empréstimos de curto prazo	2.100
créditos de curto prazo	6.000
estoque de mercadorias	9.400
empréstimos a sociedades ligadas	10.200
empréstimos e financiamentos de longo prazo	6.500
móveis e instalações	12.000
capital social	28.000
veículos	33.000
depreciação acumulada de imobilizado	13.000
lucros ou prejuízos acumulados	6.500

A partir da tabela precedente, que demonstra o balancete de verificação de uma entidade contábil no final de determinado exercício, julgue o próximo item.

O referido balancete apresenta apenas contas patrimoniais.

- Certo  
 Errado

Esta questão **possui** comentário do professor no site.

[www.tecconcursos.com.br/conteudo/questoes/387112](http://www.tecconcursos.com.br/conteudo/questoes/387112)

**Questão 48:** CEBRASPE (CESPE) - ACE (TCE-PE)/TCE-PE/Auditoria de Contas Públicas/2017

**Assunto:** Balanço Patrimonial (questões de nível básico)

De acordo com a legislação societária, os princípios de contabilidade e os pronunciamentos do Comitê de Pronunciamentos Contábeis (CPC.), julgue o item seguinte, relativo a demonstrações contábeis.

**Situação hipotética:** Determinada empresa apresentou as seguintes contas ao fim de determinado exercício.

contas	saldo em reais
ações em tesouraria	273.600
capital social	6.241.700
reservas de capital	203.700
reservas de lucro	1.657.100

**Assertiva:** Nessa situação, o valor do patrimônio líquido a ser apresentado no balanço patrimonial será superior a R\$ 8 milhões.

- Certo  
 Errado

Esta questão **possui** comentário do professor no site.

[www.tecconcursos.com.br/conteudo/questoes/534641](http://www.tecconcursos.com.br/conteudo/questoes/534641)

**Questão 49:** CEBRASPE (CESPE) - Aud CE (TCE-PA)/TCE-PA/Fiscalização/Ciências Atuariais/2016

**Assunto:** Despesas antecipadas

Acerca dos componentes patrimoniais, julgue o item a seguir.

As aplicações de recursos em despesas do exercício seguinte são consideradas ativos circulantes e devem ser baixadas quando tais despesas forem consideradas

incorridas.

- Certo  
 Errado

Esta questão possui comentário do professor no site.

[www.tecconcursos.com.br/conteudo/questoes/388822](http://www.tecconcursos.com.br/conteudo/questoes/388822)**Questão 50:** CEBRASPE (CESPE) - Cont (TCE-RO)/TCE-RO/2013**Assunto:** Instrumentos financeiros (CPC 14, 38, 39, 40, 48)

Com relação aos critérios de avaliação de ativos e seus efeitos no patrimônio de uma companhia aberta, julgue o item a seguir.

Os ativos financeiros classificados na categoria disponíveis para venda estão sujeitos à avaliação pelo seu valor justo, devendo-se reconhecer o efeito dessa avaliação como outros resultados abrangentes, enquanto os referidos ativos financeiros não forem baixados da contabilidade.

- Certo  
 Errado

Esta questão possui comentário do professor no site.

[www.tecconcursos.com.br/conteudo/questoes/155209](http://www.tecconcursos.com.br/conteudo/questoes/155209)**Questão 51:** CEBRASPE (CESPE) - Aud (TCE-RN)/TCE-RN/2015**Assunto:** Instrumentos financeiros (CPC 14, 38, 39, 40, 48)

A respeito de demonstrações contábeis, julgue o item subsequente.

Em condições específicas, observada a essência sobre a forma, uma ação preferencial resgatável poderá constituir um passivo — no emissor — e uma debênture poderá ser classificada, também pelo emissor, como um item de patrimônio líquido.

- Certo  
 Errado

Esta questão possui comentário do professor no site.

[www.tecconcursos.com.br/conteudo/questoes/312539](http://www.tecconcursos.com.br/conteudo/questoes/312539)**Questão 52:** CEBRASPE (CESPE) - ACE (TCE-RO)/TCE-RO/Ciências Contábeis/2013**Assunto:** Ativo imobilizado (conceito, classificação, mensuração inicial, reavaliação)

No encerramento do exercício, determinada sociedade constituída por ações levantou os saldos diferentes de zero das contas representativas do ativo contábil, conforme apresentado na tabela abaixo.

contas do ativo	R\$
aplicações financeiras avaliadas a valor justo (longo prazo)	15.000
aplicações financeiras (curto prazo)	20.000
caixa e equivalentes de caixa	4.000
contas a receber	475.000
depósitos judiciais (longo prazo)	36.000
depreciação acumulada	119.000
estoques	274.000
imobilizado em andamento	16.000
imobilizado em operação	570.000
intangível	98.000
outros ativos circulantes	7.000
tributos a recuperar (longo prazo)	34.000
tributos a recuperar (curto prazo)	70.000

Com base nessas informações, julgue o item que se segue, relativo à elaboração do balanço patrimonial e sua análise vertical. O valor do imobilizado é maior que R\$ 700.000,00.

- Certo  
 Errado

Esta questão possui comentário do professor no site.

[www.tecconcursos.com.br/conteudo/questoes/154689](http://www.tecconcursos.com.br/conteudo/questoes/154689)**Questão 53:** CEBRASPE (CESPE) - Aud CE (TCE-PA)/TCE-PA/Fiscalização/Contabilidade/2016**Assunto:** Demonstração de Fluxo de Caixa (DFC - CPC 03, Lei 6.404, art. 188, I)

No que se refere às principais demonstrações contábeis previstas em lei, julgue o item que se segue.

Aplicação de liquidez imediata que possa ser sacado por valor previamente conhecido e que não esteja sujeito a risco de perda de valor é um equivalente de caixa.

- Certo  
 Errado

Esta questão possui comentário do professor no site.

[www.tecconcursos.com.br/conteudo/questoes/388989](http://www.tecconcursos.com.br/conteudo/questoes/388989)**Questão 54:** CEBRASPE (CESPE) - Aud CE (TCE-PA)/TCE-PA/Fiscalização/Contabilidade/2016**Assunto:** Notas Explicativas (Contabilidade Geral)

No que se refere às principais demonstrações contábeis previstas em lei, julgue o item que se segue.

As informações que não constem nas demonstrações contábeis mas que sejam relevantes para sua compreensão deverão ser objeto de notas explicativas.

- Certo  
 Errado

Esta questão **possui** comentário do professor no site.

[www.tecconcursos.com.br/conteudo/questoes/388987](http://www.tecconcursos.com.br/conteudo/questoes/388987)

**Questão 55:** CEBRASPE (CESPE) - ACE (TC-DF)/TC-DF/2014

**Assunto:** Escrituração Fiscal e outras questões tributárias

Com relação às contas, aos métodos e às operações contábeis, julgue o item seguinte.

O refinanciamento, junto ao poder público, de obrigações tributárias em atraso deve ser registrado no subgrupo de empréstimos e financiamentos.

- Certo  
 Errado

Esta questão **possui** comentário do professor no site.

[www.tecconcursos.com.br/conteudo/questoes/183613](http://www.tecconcursos.com.br/conteudo/questoes/183613)

**Questão 56:** CEBRASPE (CESPE) - AG (TCE-PE) /TCE-PE/Administração/2017

**Assunto:** Ajuste a Valor Presente (CPC 12, Lei 6.404 etc)

Julgue o item seguinte, concernentes à administração financeira de uma organização.

Na análise financeira de uma organização, o valor presente líquido é o valor de rentabilidade que a organização obterá ao investir em determinado projeto e receber os fluxos de caixa estimados; a taxa interna de retorno é a taxa relativa aos fluxos de caixa futuros associados ao investimento, já descontado o investimento inicial.

- Certo  
 Errado

Esta questão **possui** comentário do professor no site.

[www.tecconcursos.com.br/conteudo/questoes/534812](http://www.tecconcursos.com.br/conteudo/questoes/534812)

**Direito Administrativo****Questão 57:** CEBRASPE (CESPE) - AAPU (TC-DF)/TC-DF/Serviços Técnicos e Administrativos/Sistemas de TI/2014**Assunto:** Princípios implícitos, reconhecidos e infraconstitucionais

Acerca do regime jurídico administrativo, julgue o item.

O princípio da supremacia do interesse público sobre o interesse privado é um dos pilares do regime jurídico administrativo e autoriza a administração pública a impor, mesmo sem previsão no ordenamento jurídico, restrições aos direitos dos particulares em caso de conflito com os interesses de toda a coletividade.

- Certo  
 Errado

Esta questão possui comentário do professor no site.

[www.tecconcursos.com.br/conteudo/questoes/369688](http://www.tecconcursos.com.br/conteudo/questoes/369688)**Questão 58:** CEBRASPE (CESPE) - ACE (TCE-RO)/TCE-RO/Ciências da Computação/2013**Assunto:** Responsabilidade Civil do Estado

No que se refere aos princípios básicos da administração, julgue o item que se segue.

É objetiva a responsabilidade da administração pública pelos danos causados por fenômenos da natureza.

- Certo  
 Errado

Esta questão possui comentário do professor no site.

[www.tecconcursos.com.br/conteudo/questoes/154627](http://www.tecconcursos.com.br/conteudo/questoes/154627)**Questão 59:** CEBRASPE (CESPE) - ACE (TC-DF)/TC-DF/2014**Assunto:** Parlamentar indireto (Tribunais de Contas, Controle técnico-financeiro)

Com relação aos conceitos, tipos e formas de controles da administração pública, julgue o item a seguir.

A fiscalização contábil e financeira dos órgãos e entidades que compõem a estrutura do DF é exercida pela Câmara Legislativa (CLDF), mediante controle externo, com o auxílio do TCDF, e pelo sistema de controle interno dos Poderes Legislativo e Executivo.

- Certo  
 Errado

Esta questão possui comentário do professor no site.

[www.tecconcursos.com.br/conteudo/questoes/183441](http://www.tecconcursos.com.br/conteudo/questoes/183441)**Questão 60:** CEBRASPE (CESPE) - Ass Jur (TCE-RN)/TCE-RN/Técnico de Informática/2015**Assunto:** Disposições Gerais (Servidores Estaduais e Municipais)

Com base no que dispõe a Lei Complementar Estadual n.º 122/1994, julgue o item a seguir, acerca da reintegração, da remoção e do estágio probatório.

Na hipótese de pedido de remoção para outra localidade, visando o acompanhamento de cônjuge, o pleito poderá ser concedido independentemente da existência de vaga.

- Certo  
 Errado

Esta questão possui comentário do professor no site.

[www.tecconcursos.com.br/conteudo/questoes/316540](http://www.tecconcursos.com.br/conteudo/questoes/316540)**Questão 61:** CEBRASPE (CESPE) - ACE (TCE-PE)/TCE-PE/Auditoria de Contas Públicas/2017**Assunto:** Do Processo Administrativo e Judicial (arts. 14 a 18 da Lei nº 8.429/1992)

A respeito de princípios da administração pública, ato administrativo, poderes da administração, improbidade administrativa e regime jurídico dos funcionários públicos civis do estado de Pernambuco, julgue o item a seguir.

Fundamenta-se no *periculum in mora* implícito a decretação da indisponibilidade de bens quando estiverem presentes fortes indícios da prática de ato ímprobo.

- Certo  
 Errado

Esta questão possui comentário do professor no site.

[www.tecconcursos.com.br/conteudo/questoes/534489](http://www.tecconcursos.com.br/conteudo/questoes/534489)**Questão 62:** CEBRASPE (CESPE) - AAPU (TC-DF)/TC-DF/Serviços Técnicos e Administrativos/Serviços Técnicos e Administrativos/2014**Assunto:** Execução dos contratos (arts. 66 a 76 da Lei 8.666/1993)

No que se refere à elaboração e fiscalização de contratos, julgue o item subsecutivo.

Em decorrência do princípio constitucional da livre escolha dos representantes, a contratada pode indicar múltiplos prepostos para representá-la, bem como pode substituí-los a qualquer momento.

- Certo  
 Errado

Esta questão possui comentário do professor no site.

[www.tecconcursos.com.br/conteudo/questoes/370134](http://www.tecconcursos.com.br/conteudo/questoes/370134)**Questão 63:** CEBRASPE (CESPE) - AMCI (CGM J Pessoa)/Pref João Pessoa/Auditoria, Fiscalização, Ouvidoria e Transparência/Infraestrutura/2018**Assunto:** Alteração contratual (art. 58, inciso I e §§1º e 2º, e art. 65, lei 8666)

Para a construção de um prédio público, foi contratada uma empresa pelo regime de empreitada por preço global, mediante licitação regida pela Lei n.º 8.666/1993. Durante a execução do contrato, a fiscalização determinou a mudança de especificação do piso, de vinílico para porcelanato, visando à melhor adequação técnica, o que gerou um aditivo contratual de acréscimo de valores. Além disso, a administração atrasou o pagamento em sessenta dias, período após o qual a empresa contratada decidiu unilateralmente paralisar a obra até a regularização dos pagamentos. Por falta de recursos para concluir a obra, a administração decidiu pela rescisão contratual.

Acerca dessa situação hipotética, julgue o item a seguir à luz da lei nela mencionada.

Seria permitido aditivo contratual para alteração da especificação do piso, desde que não se extrapolasse o limite legal para acréscimo de valores, que, no caso apresentado, seria de 25% do valor inicial atualizado do contrato.

- Certo  
 Errado

Esta questão **possui** comentário do professor no site.

[www.tecconcursos.com.br/conteudo/questoes/576881](http://www.tecconcursos.com.br/conteudo/questoes/576881)

---

**Questão 64:** CEBRASPE (CESPE) - Aud CE (TCE-PA)/TCE-PA/Planejamento/Administração/2016

**Assunto:** Lei nº 10.520/2002 - Modalidade de licitação Pregão

No que concerne às licitações públicas, julgue o item subsecutivo.

No pregão, uma vez declarado o licitante vencedor, qualquer pessoa, ainda que não tenha participado da licitação, tem o direito de manifestar motivadamente a intenção de recorrer por motivo de nulidade procedimental.

- Certo  
 Errado

Esta questão **possui** comentário do professor no site.

[www.tecconcursos.com.br/conteudo/questoes/390182](http://www.tecconcursos.com.br/conteudo/questoes/390182)

---

**Direito Civil****Questão 65:** CEBRASPE (CESPE) - AUFC (TCU)/TCU/Controle Externo/Auditoria de Tecnologia da Informação/2015**Assunto:** Negócio Jurídico. Classificações. Disposições Gerais (arts. 104 a 114)

A respeito das pessoas naturais e jurídicas, dos fatos e negócios jurídicos e do disposto na Lei de Introdução às Normas do Direito Brasileiro, julgue o item.

A renúncia realizada no contexto de um negócio jurídico deve ser interpretada de maneira estrita.

- Certo  
 Errado

Esta questão **possui** comentário do professor no site.[www.teconconcursos.com.br/conteudo/questoes/284433](http://www.teconconcursos.com.br/conteudo/questoes/284433)**Questão 66:** CEBRASPE (CESPE) - ACE (TCE-RO)/TCE-RO/Direito/2013**Assunto:** Prescrição e Decadência (arts. 189 a 211)

Acerca do negócio jurídico, da prescrição e da decadência, julgue o item subsequente.

De acordo com decisão do STJ, com o advento do Código Civil, o prazo de prescrição de três anos para a pretensão de reparação civil passou a se aplicar também à fazenda pública.

- Certo  
 Errado

Esta questão **possui** comentário do professor no site.[www.teconconcursos.com.br/conteudo/questoes/154918](http://www.teconconcursos.com.br/conteudo/questoes/154918)**Questão 67:** CEBRASPE (CESPE) - AFCE (TCE-SC)/TCE-SC/Controle Externo/Direito/2016**Assunto:** Do Pagamento em Consignação (arts. 334 a 345)

A respeito do negócio jurídico, da prescrição e das obrigações, julgue o item que se segue.

Depositado o valor referente ao pagamento em consignação, o devedor poderá requerer o levantamento, o qual dependerá de anuência do credor, ainda que este não tenha declarado que aceita o depósito ou não tenha impugnado o seu valor.

- Certo  
 Errado

Esta questão **possui** comentário do professor no site.[www.teconconcursos.com.br/conteudo/questoes/359264](http://www.teconconcursos.com.br/conteudo/questoes/359264)**Questão 68:** CEBRASPE (CESPE) - Proc (MPTC-DF)/TC-DF/2013**Assunto:** Da Hipoteca (arts. 1.473 a 1.505)

Considerando que determinada pessoa física tenha contraído dívida em dinheiro e garantido o pagamento do débito mediante hipoteca de imóvel seu, julgue o próximo item.

O devedor somente poderá alienar o imóvel hipotecado se não houver cláusula contratual expressa que vede a alienação.

- Certo  
 Errado

Esta questão **possui** comentário do professor no site.[www.teconconcursos.com.br/conteudo/questoes/106227](http://www.teconconcursos.com.br/conteudo/questoes/106227)



**Direito Constitucional****Questão 69:** CEBRASPE (CESPE) - AG (TCE-PE) /TCE-PE/Julgamento/2017**Assunto:** Ação Popular

Acerca dos princípios fundamentais e dos direitos e deveres individuais e coletivos, julgue o item a seguir.

Se determinado dirigente de autarquia estadual editar ato administrativo lesivo ao patrimônio público, qualquer cidadão ou pessoa jurídica poderá propor ação popular para anular o referido ato, sem custas judiciais.

- Certo  
 Errado

Esta questão **possui** comentário do professor no site. [www.teconconcursos.com.br/conteudo/questoes/534899](http://www.teconconcursos.com.br/conteudo/questoes/534899)

**Questão 70:** CEBRASPE (CESPE) - AG (TCE-PE) /TCE-PE/Julgamento/2017**Assunto:** Distinções constitucionais entre brasileiros natos e naturalizados

Com relação aos direitos sociais, aos direitos de nacionalidade, aos direitos políticos e aos partidos políticos, julgue o item.

Estrangeiro que resida no Brasil há mais de quinze anos ininterruptos e não tenha condenação penal poderá tornar-se, após requerimento, brasileiro naturalizado e, nessa condição, candidatar-se a deputado federal ou senador, mas, se eleito, estará impedido de presidir a casa legislativa à qual pertencer.

- Certo  
 Errado

Esta questão **possui** comentário do professor no site. [www.teconconcursos.com.br/conteudo/questoes/534904](http://www.teconconcursos.com.br/conteudo/questoes/534904)

**Questão 71:** CEBRASPE (CESPE) - OCE (TCE-RS)/TCE-RS/Classe A/Oficial Instrutivo/2013**Assunto:** Do Congresso Nacional (arts. 44 a 47 da CF/1988)

A respeito da organização dos poderes da República Federativa do Brasil, julgue o próximo item.

Tanto deputados federais quanto senadores não poderão manter contratos com empresas concessionárias de serviços públicos após a diplomação, devendo encerrar contratos previamente acordados.

- Certo  
 Errado

Esta questão **possui** comentário do professor no site. [www.teconconcursos.com.br/conteudo/questoes/195223](http://www.teconconcursos.com.br/conteudo/questoes/195223)

**Questão 72:** CEBRASPE (CESPE) - Aud (TCE-RN)/TCE-RN/2015**Assunto:** Da responsabilidade do Presidente da República (arts. 85 e 86 da CF/1988)

No que se refere à organização dos poderes, ao controle de constitucionalidade e às funções essenciais à justiça, julgue o item a seguir, considerando entendimentos dos tribunais superiores.

Os atos do presidente da República que atentem contra a lei orçamentária são considerados crimes de responsabilidade, nos termos da CF, e devem ser julgados pelo Senado Federal.

- Certo  
 Errado

Esta questão **possui** comentário do professor no site. [www.teconconcursos.com.br/conteudo/questoes/312285](http://www.teconconcursos.com.br/conteudo/questoes/312285)

**Questão 73:** CEBRASPE (CESPE) - Aux Tec CE (TCE-PA)/TCE-PA/Administrativa/2016**Assunto:** Das garantias e vedações (poder judiciário, art. 95 da CF/1988)

No que diz respeito aos Poderes Executivo, Judiciário e Legislativo, julgue o item subsequente.

O interesse público pode motivar a remoção de juiz de tribunal de justiça.

- Certo  
 Errado

Esta questão **possui** comentário do professor no site. [www.teconconcursos.com.br/conteudo/questoes/390359](http://www.teconconcursos.com.br/conteudo/questoes/390359)

**Questão 74:** CEBRASPE (CESPE) - Proc (MPTC-DF)/TC-DF/2013**Assunto:** Ministério Público junto aos Tribunais de Contas

Considerando a disciplina constitucional relativa aos TCs, julgue o item subsecutivo.

Os membros do MP junto ao TCU ocupam cargos vitalícios, providos por concurso público específico; são titulares dos mesmos direitos atribuídos aos membros do MP comum e sujeitos às mesmas vedações a que estes se submetem.

- Certo  
 Errado

Esta questão **possui** comentário do professor no site. [www.teconconcursos.com.br/conteudo/questoes/106115](http://www.teconconcursos.com.br/conteudo/questoes/106115)

**Direito Empresarial (Comercial)****Questão 75:** CEBRASPE (CESPE) - Proc (MPTC-DF)/TC-DF/2013**Assunto:** Da Empresa Individual de Responsabilidade Limitada (art. 980-A do CC)

Acerca dos diversos tipos societários previstos legalmente, julgue o item que se segue.

É inviável no ordenamento jurídico brasileiro a limitação de responsabilidade na empresa individual, respondendo o empresário de maneira solidária e ilimitada pelas dívidas sociais.

- Certo  
 Errado

Esta questão possui comentário do professor no site.

[www.teconconcursos.com.br/conteudo/questoes/106294](http://www.teconconcursos.com.br/conteudo/questoes/106294)**Questão 76:** CEBRASPE (CESPE) - Proc (MPTC-DF)/TC-DF/2013**Assunto:** Ações, Partes Beneficiárias, Debêntures, Bônus de Subscrição (arts. 11 a 79)

A respeito da disciplina jurídica das sociedades por ações, julgue o item que se segue.

O reembolso é a operação pela qual, nos casos previstos em lei, a companhia paga aos acionistas dissidentes de deliberação da assembleia geral o valor de suas ações, ao passo que o resgate consiste no pagamento do valor das ações para retirá-las definitivamente de circulação.

- Certo  
 Errado

Esta questão possui comentário do professor no site.

[www.teconconcursos.com.br/conteudo/questoes/106308](http://www.teconconcursos.com.br/conteudo/questoes/106308)**Questão 77:** CEBRASPE (CESPE) - Aud (TCE-RN)/TCE-RN/2015**Assunto:** Outros temas de Sociedade Anônima

Com base nas normas aplicáveis às sociedades em geral, julgue o item que se segue.

Em geral, um consórcio amparado pela Lei das Sociedades Anônimas não detém personalidade jurídica, todavia, a jurisprudência admite a sua capacidade negocial e judiciária.

- Certo  
 Errado

Esta questão possui comentário do professor no site.

[www.teconconcursos.com.br/conteudo/questoes/312446](http://www.teconconcursos.com.br/conteudo/questoes/312446)

**Direito Penal****Questão 78:** CEBRASPE (CESPE) - AUFC (TCU)/TCU/Controle Externo/Auditoria Governamental/2013**Assunto:** Erro de Tipo

A respeito de tipicidade, ilicitude, imputabilidade e crimes previstos na Lei n.º 8.666/1993, julgue o item seguinte.

O erro relativo à ilicitude do fato penalmente relevante, se inevitável, isentará de culpa o agente; se evitável, poderá diminuir a pena de um sexto até dois terços.

- Certo  
 Errado

Esta questão **possui** comentário do professor no site.

[www.tecconcursos.com.br/conteudo/questoes/134007](http://www.tecconcursos.com.br/conteudo/questoes/134007)

**Questão 79:** CEBRASPE (CESPE) - Aud CE (TCE-PA)/TCE-PA/Procuradoria/2016**Assunto:** Falsidade Ideológica

No que concerne aos crimes em espécie, julgue o item seguinte.

Particular que apresentar em seu trabalho atestado médico falso, com assinatura e carimbo de médico inexistente, responderá pelo crime de falsidade ideológica, na modalidade do uso.

- Certo  
 Errado

Esta questão **possui** comentário do professor no site.

[www.tecconcursos.com.br/conteudo/questoes/386788](http://www.tecconcursos.com.br/conteudo/questoes/386788)

**Questão 80:** CEBRASPE (CESPE) - Aud (TCE-RN)/TCE-RN/2015**Assunto:** Dos Crimes Praticados por Particular Contra a Administração em Geral

A respeito dos crimes contra a administração pública e do crime de responsabilidade de prefeitos e vereadores, julgue o próximo item.

Segundo o entendimento do STJ, é desnecessária a constituição definitiva do crédito tributário por processo administrativo-fiscal para a configuração do crime de descaminho.

- Certo  
 Errado

Esta questão **possui** comentário do professor no site.

[www.tecconcursos.com.br/conteudo/questoes/312489](http://www.tecconcursos.com.br/conteudo/questoes/312489)

**Direito Tributário****Questão 81:** CEBRASPE (CESPE) - Aud CE (TCE-PA)/TCE-PA/Administrativa/Economia/2016**Assunto:** Impostos (conceito e classificações)

Julgue o item subsequente, acerca da estrutura tributária brasileira.

A grande participação de tributos sobre bens e serviços na carga tributária brasileira favorece a progressividade do sistema ao onerar as pessoas de menor poder aquisitivo.

- Certo  
 Errado

Esta questão **possui** comentário do professor no site. [www.teconconcursos.com.br/conteudo/questoes/387401](http://www.teconconcursos.com.br/conteudo/questoes/387401)

**Questão 82:** CEBRASPE (CESPE) - Aud CE (TCE-PA)/TCE-PA/Administrativa/Direito/2016**Assunto:** Princípios Tributários

Em relação às limitações constitucionais ao poder de tributar e à atual jurisprudência do Supremo Tribunal Federal, julgue o item seguinte.

Qualificado como garantia individual do contribuinte e, por conseguinte, como cláusula pétrea da Constituição Federal de 1988, o princípio da anterioridade não se aplica à norma jurídica que altera o prazo de recolhimento da obrigação tributária.

- Certo  
 Errado

Esta questão **possui** comentário do professor no site. [www.teconconcursos.com.br/conteudo/questoes/387339](http://www.teconconcursos.com.br/conteudo/questoes/387339)

**Questão 83:** CEBRASPE (CESPE) - Aud Gov (CGE PI)/CGE PI/Tecnologia da Informação/2015**Assunto:** Imunidades Tributárias

Considerando as limitações ao poder de tributar, julgue o item seguinte.

São limitações ao poder de tributar as imunidades, os princípios de direito tributário e as anistias.

- Certo  
 Errado

Esta questão **possui** comentário do professor no site. [www.teconconcursos.com.br/conteudo/questoes/259759](http://www.teconconcursos.com.br/conteudo/questoes/259759)

**Questão 84:** CEBRASPE (CESPE) - Aud (TCE-RN)/TCE-RN/2015**Assunto:** Imunidades Tributárias

Em relação ao instituto da imunidade tributária, julgue o item a seguir.

Há entendimento do STF segundo o qual é extensível, em alguns casos, a imunidade recíproca às empresas públicas, sob o argumento central de que elas reinvestem seus ganhos ou lucros na própria atividade-fim.

- Certo  
 Errado

Esta questão **possui** comentário do professor no site. [www.teconconcursos.com.br/conteudo/questoes/312377](http://www.teconconcursos.com.br/conteudo/questoes/312377)

**Questão 85:** CEBRASPE (CESPE) - Ass Jur (TCE-RN)/TCE-RN/Técnico Jurídico/2015**Assunto:** Imunidades Tributárias

Com relação às imunidades tributárias, julgue o item seguinte.

Os fonogramas musicais produzidos no Brasil, contendo obras musicais ou literomusicais de autores brasileiros, salvo na etapa de replicação industrial de mídias óticas de leitura a laser, são imunes às contribuições de intervenção econômica e aos impostos em geral, mas não às contribuições para a seguridade social, como as contribuições previdenciárias.

- Certo  
 Errado

Esta questão **possui** comentário do professor no site. [www.teconconcursos.com.br/conteudo/questoes/316787](http://www.teconconcursos.com.br/conteudo/questoes/316787)

**Questão 86:** CEBRASPE (CESPE) - Proc (MPTC-DF)/TC-DF/2013**Assunto:** Competência para Legislar sobre Direito Tributário

Julgue o item que se segue, acerca do Sistema Tributário Nacional, dos tributos, da competência tributária e das fontes do direito tributário.

Quando a União deixa de editar normas gerais sobre matéria tributária, cabe aos estados a prerrogativa de exercer a competência legislativa plena.

- Certo  
 Errado

Esta questão **possui** comentário do professor no site. [www.teconconcursos.com.br/conteudo/questoes/106347](http://www.teconconcursos.com.br/conteudo/questoes/106347)

**Questão 87:** CEBRASPE (CESPE) - Proc (MPTC-DF)/TC-DF/2013**Assunto:** Suspensão da Exigibilidade do Crédito Tributário (arts. 151 a 155-A do CTN)

Tendo em vista a disciplina jurídica do ilícito tributário, julgue o item consecutivo.

Para o STF, a adesão a programa de recuperação fiscal não implica em novação da obrigação tributária, mas em mero parcelamento, havendo, no caso de adesão, a suspensão da pretensão punitiva estatal e ficando a extinção do crime contra a ordem tributária sujeita ao pagamento integral do valor devido ao erário.

- Certo  
 Errado

Esta questão possui comentário do professor no site.

[www.tecconcursos.com.br/conteudo/questoes/106372](http://www.tecconcursos.com.br/conteudo/questoes/106372)**Questão 88:** CEBRASPE (CESPE) - Aud CE (TCE-PA)/TCE-PA/Procuradoria/2016**Assunto:** Suspensão da Exigibilidade do Crédito Tributário (arts. 151 a 155-A do CTN)

Com base nas normas gerais e constitucionais de direito tributário, julgue o item que se segue.

A concessão de parcelamento tributário não dá ensejo à extinção dos créditos tributários parcelados, pois não ocorre o fenômeno da novação.

- Certo  
 Errado

Esta questão possui comentário do professor no site.

[www.tecconcursos.com.br/conteudo/questoes/386798](http://www.tecconcursos.com.br/conteudo/questoes/386798)**Questão 89:** CEBRASPE (CESPE) - Aud (TCE-RN)/TCE-RN/2015**Assunto:** Extinção do Crédito Tributário (arts. 156 a 174 do CTN)

A respeito da compensação tributária, julgue o seguinte item.

A utilização do instituto da compensação tributária nos estados e nos municípios depende de lei ordinária, estadual ou municipal.

- Certo  
 Errado

Esta questão possui comentário do professor no site.

[www.tecconcursos.com.br/conteudo/questoes/312394](http://www.tecconcursos.com.br/conteudo/questoes/312394)**Questão 90:** CEBRASPE (CESPE) - Proc (MPTC-DF)/TC-DF/2013**Assunto:** Garantias e Privilégios do Crédito Tributário (arts. 183 a 193 do CTN)

Tendo em vista a disciplina jurídica do ilícito tributário, julgue o item consecutivo.

Em conformidade com o entendimento do STJ, a multa fiscal moratória, por constituir pena administrativa, não deve ser incluída no crédito habilitado em falência.

- Certo  
 Errado

Esta questão possui comentário do professor no site.

[www.tecconcursos.com.br/conteudo/questoes/106375](http://www.tecconcursos.com.br/conteudo/questoes/106375)**Questão 91:** CEBRASPE (CESPE) - AFCE (TCE-SC)/TCE-SC/Controle Externo/Direito/2016**Assunto:** Certidão Negativa (arts. 205 a 208 do CTN)

Autoridade fiscal de determinado município foi denunciada no tribunal de contas do estado (TCE) por ter emitido certidão positiva com efeitos de negativa para uma empresa que detinha débitos de imposto sobre serviços de qualquer natureza (ISS) com o município. Na denúncia, constava que a certidão havia sido expedida durante o período em que era analisado, em processo administrativo tributário, o recurso interposto pela empresa contra a decisão em primeira instância, que havia julgado improcedente a impugnação do contribuinte e concluído pela subsistência do auto de infração, dada a existência de débito da empresa.

A esse respeito, dispõe o Código Tributário Nacional (CTN):

Art. 205. A lei poderá exigir que a prova da quitação de determinado tributo, quando exigível, seja feita por certidão negativa, expedida à vista de requerimento do interessado, que contenha todas as informações necessárias à identificação de sua pessoa, domicílio fiscal e ramo de negócio ou atividade e indique o período a que se refere o pedido.

Parágrafo único. A certidão negativa será sempre expedida nos termos em que tenha sido requerida e será fornecida dentro de dez dias da data da entrada do requerimento na repartição.

Art. 206. Tem os mesmos efeitos previstos no artigo anterior a certidão de que conste a existência de créditos não vencidos, em curso de cobrança executiva em que tenha sido efetivada a penhora, ou cuja exigibilidade esteja suspensa.

Considerando essa situação hipotética e os artigos do CTN apresentados, julgue o item a seguir.

Na situação em apreço, a constituição do crédito tributário já havia ocorrido com o lançamento, ou seja, em ato anterior ao julgamento da impugnação do contribuinte.

- Certo  
 Errado

Esta questão possui comentário do professor no site.

[www.tecconcursos.com.br/conteudo/questoes/359317](http://www.tecconcursos.com.br/conteudo/questoes/359317)**Questão 92:** CEBRASPE (CESPE) - AAPU (TC-DF)/TC-DF/Serviços Técnicos e Administrativos/Serviços Técnicos e Administrativos/2014**Assunto:** Imposto de Renda - IR (CF/1988 e CTN)

Com relação aos princípios constitucionais tributários e aos tributos federais, estaduais e municipais, julgue o seguinte item.

Conforme o princípio da legalidade, o imposto de renda não pode incidir sobre fatos ilícitos, como, por exemplo, sobre a renda auferida por traficante de drogas após a venda de sua mercadoria.

- Certo  
 Errado

Esta questão possui comentário do professor no site.

[www.tecconcursos.com.br/conteudo/questoes/370295](http://www.tecconcursos.com.br/conteudo/questoes/370295)**Questão 93:** CEBRASPE (CESPE) - Aud Gov (CGE PI)/CGE PI/Tecnologia da Informação/2015**Assunto:** Imposto sobre Circulação de Mercadorias e Serviços - ICMS (CF/1988 e CTN)

Aos estados e ao DF é atribuída competência para instituir o imposto sobre operações relativas à circulação de mercadorias e sobre prestações de serviços de transporte interestadual e intermunicipal e de comunicação (ICMS). Em relação a esse imposto, julgue o item subsequente.

O ICMS pode ser seletivo em função da essencialidade das mercadorias e dos serviços ofertados em um estado ou no DF.

- Certo  
 Errado

Esta questão **possui** comentário do professor no site.

[www.teconconcursos.com.br/conteudo/questoes/259798](http://www.teconconcursos.com.br/conteudo/questoes/259798)

---

**Questão 94:** CEBRASPE (CESPE) - Proc (MPTC-DF)/TC-DF/2013

**Assunto:** Jurisprudência dos Tribunais Superiores em Matéria Tributária

Julgue o item subsequente, acerca dos impostos da União.

Conforme entendimento jurisprudencial assente no STJ, o fato gerador do imposto sobre a importação de produtos estrangeiros consuma-se na data do ingresso da mercadoria importada no país, devendo, por isso, ser aplicada para o cálculo do imposto a alíquota vigente nessa data.

- Certo  
 Errado

Esta questão **possui** comentário do professor no site.

[www.teconconcursos.com.br/conteudo/questoes/106357](http://www.teconconcursos.com.br/conteudo/questoes/106357)

---

**Questão 95:** CEBRASPE (CESPE) - Proc (MPTC-DF)/TC-DF/2013

**Assunto:** Jurisprudência dos Tribunais Superiores em Matéria Tributária

Julgue o item subsecutivo, referente aos impostos dos estados e do DF.

Conforme o entendimento do STF, o ICMS incide sobre a aquisição de *software*, ainda que a compra seja feita mediante transferência eletrônica de dados, sem que haja uma base física que caracterize o *corpus mechanicum* da criação intelectual.

- Certo  
 Errado

Esta questão **possui** comentário do professor no site.

[www.teconconcursos.com.br/conteudo/questoes/106361](http://www.teconconcursos.com.br/conteudo/questoes/106361)

---

**Economia e Finanças Públicas****Questão 96:** CEBRASPE (CESPE) - ACE (TC-DF)/TC-DF/2014**Assunto:** Curva de possibilidades de produção

No que diz respeito à teoria da produção, julgue o item que se segue.

Dois pontos sobre a curva de possibilidades de produção são igualmente eficientes, independentemente da relação de preços existente na economia.

- Certo  
 Errado

Esta questão **possui** comentário do professor no site.[www.teconconcursos.com.br/conteudo/questoes/183700](http://www.teconconcursos.com.br/conteudo/questoes/183700)**Questão 97:** CEBRASPE (CESPE) - Aud CE (TCE-PA)/TCE-PA/Administrativa/Economia/2016**Assunto:** Demanda e oferta

Considere o seguinte modelo de demanda e oferta de determinado bem:

$$Q^d = x - P$$
$$Q^s = -y + P$$

sendo  $Q^d$  a quantidade demandada,  $Q^s$  a quantidade ofertada,  $P$  o preço do bem, e  $x$  e  $y$  constantes positivas, julgue o item subsequente.Se, em um momento  $t_1$ ,  $x$  aumentar depois de ter alcançado o equilíbrio no mercado e a oferta se mantiver inalterada, ocorrerá, em um momento  $t_2$ , uma mudança no equilíbrio do mercado, com diminuição no preço de equilíbrio e aumento nas quantidades transacionadas.

- Certo  
 Errado

Esta questão **possui** comentário do professor no site.[www.teconconcursos.com.br/conteudo/questoes/387358](http://www.teconconcursos.com.br/conteudo/questoes/387358)**Questão 98:** CEBRASPE (CESPE) - Aud Gov (CGE PI)/CGE PI/Geral/2015**Assunto:** Preferências e curvas de indiferença

Julgue o seguinte item, relativo aos axiomas e às hipóteses que regem as preferências do consumidor.

Se, na comparação entre os bens A, B e C, o bem B for pelo menos tão bom quanto o bem A, e o bem C for estritamente preferível ao bem A, então, sob convexidade, qualquer combinação linear dos bens B e C será preferível ao bem A.

- Certo  
 Errado

Esta questão **possui** comentário do professor no site.[www.teconconcursos.com.br/conteudo/questoes/259884](http://www.teconconcursos.com.br/conteudo/questoes/259884)**Questão 99:** CEBRASPE (CESPE) - ACE (TCE-RO)/TCE-RO/Economia/2013**Assunto:** Conceitos e identidades macroeconômicos

A respeito de agregados macroeconômicos, sistema de contas nacionais e balanço de pagamentos, julgue o seguinte item.

O balanço de pagamentos é o registro sistemático das transações econômicas realizadas em um período de tempo entre residentes e não residentes de um país. A definição de residente refere-se aos nacionais, pessoa física ou jurídica, e desconsidera os imigrantes e as filiais de empresas estrangeiras.

- Certo  
 Errado

Esta questão **possui** comentário do professor no site.[www.teconconcursos.com.br/conteudo/questoes/154991](http://www.teconconcursos.com.br/conteudo/questoes/154991)**Questão 100:** CEBRASPE (CESPE) - Aud CE (TCE-PA)/TCE-PA/Administrativa/Economia/2016**Assunto:** Conceitos e identidades macroeconômicos

Acerca de agregados macroeconômicos, das contas nacionais e de balanço de pagamentos, julgue o item subsequente.

No sistema de contas nacionais, o produto interno bruto a preço de mercado é igual à despesa interna bruta.

- Certo  
 Errado

Esta questão **possui** comentário do professor no site.[www.teconconcursos.com.br/conteudo/questoes/387367](http://www.teconconcursos.com.br/conteudo/questoes/387367)**Questão 101:** CEBRASPE (CESPE) - AUFC (TCU)/TCU/Controle Externo/Auditoria Governamental/2015**Assunto:** Produto nominal X produto real (deflator do PIB)

Acerca das relações teóricas estabelecidas pelas contas nacionais e do balanço de pagamentos, julgue o item.

O deflator do PIB consiste em uma medida de preço e, por ser calculado pela divisão do PIB nominal pelo PIB real, proporciona informações semelhantes às do índice de preços ao consumidor.

- Certo  
 Errado

Esta questão **possui** comentário do professor no site.[www.teconconcursos.com.br/conteudo/questoes/284526](http://www.teconconcursos.com.br/conteudo/questoes/284526)**Questão 102:** CEBRASPE (CESPE) - AFCE (TCE-SC)/TCE-SC/Controle Externo/Economia/2016

**Assunto:** Balanço de pagamentos

Considerando as identidades macroeconômicas básicas e os conceitos relacionados ao balanço de pagamentos, julgue o item a seguir.

A poupança externa é igual à quantidade de recursos do país captados por meio de investimentos externos diretos.

- Certo  
 Errado

Esta questão **possui** comentário do professor no site. [www.teconconcursos.com.br/conteudo/questoes/359389](http://www.teconconcursos.com.br/conteudo/questoes/359389)

**Questão 103:** CEBRASPE (CESPE) - AJ (TJ SE)/TJ SE/Apoio Especializado/Economia/2014**Assunto:** Bem estar e funções do governo

No que concerne às funções dos governos e às diversas formas de intervenção do Estado na atividade econômica, julgue o item que se segue.

No caso da ocorrência do monopólio natural, em que há uma única empresa produtora de um bem público, o Estado pode tanto responsabilizar-se diretamente pela produção do bem quanto exercer o controle de preços por meio de regulação.

- Certo  
 Errado

Esta questão **possui** comentário do professor no site. [www.teconconcursos.com.br/conteudo/questoes/319576](http://www.teconconcursos.com.br/conteudo/questoes/319576)

**Questão 104:** CEBRASPE (CESPE) - Aud CE (TCE-PA)/TCE-PA/Administrativa/Economia/2016**Assunto:** Bem estar e funções do governo

No que se refere às funções do Estado como regulador da atividade econômica e produtor de bens e serviços, julgue o item subsecutivo.

Para incrementar a produção de empregos, a atuação do Estado como produtor geralmente ocorre em setores intensivos em trabalho e de prazo mais curto de maturação do investimento.

- Certo  
 Errado

Esta questão **possui** comentário do professor no site. [www.teconconcursos.com.br/conteudo/questoes/387386](http://www.teconconcursos.com.br/conteudo/questoes/387386)

**Questão 105:** CEBRASPE (CESPE) - Aud CE (TCE-PA)/TCE-PA/Fiscalização/Economia/2016**Assunto:** Reforma do Estado (Administrativa e Previdenciária)

Em relação ao perfil demográfico brasileiro e à evolução das contas previdenciárias, julgue o item que se segue.

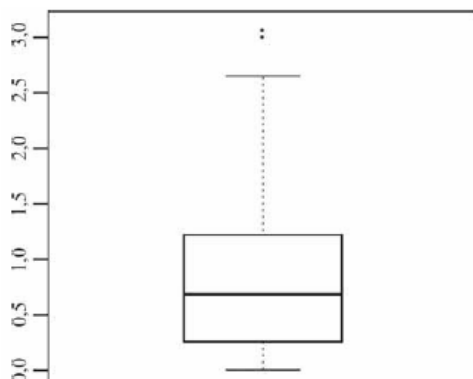
Ainda que a expectativa de vida do brasileiro seja significativamente inferior à expectativa de vida de alguns países europeus, elevar a idade mínima de aposentadoria no Brasil não reduziria as assimetrias existentes entre os modelos de aposentadoria brasileiro e europeu.

- Certo  
 Errado

Esta questão **possui** comentário do professor no site. [www.teconconcursos.com.br/conteudo/questoes/389216](http://www.teconconcursos.com.br/conteudo/questoes/389216)



## Estatística

**Questão 106:** CEBRASPE (CESPE) - Aud CE (TCE-PA)/TCE-PA/Administrativa/Estatística/2016**Assunto:** Coeficiente de variação e variância relativa

média amostral	0,80
desvio padrão amostral	0,70
primeiro quartil	0,25
mediana	0,70
terceiro quartil	1,20
mínimo	0
máximo	3,10

Um indicador de desempenho  $X$  permite avaliar a qualidade dos processos de governança de instituições públicas. A figura mostra, esquematicamente, a sua distribuição, obtida mediante estudo amostral feito por determinada agência de pesquisa. A tabela apresenta estatísticas descritivas referentes a essa distribuição.

Com base nessas informações, julgue o item a seguir.

O coeficiente de variação da distribuição de  $X$  é inferior a 0,8.

- Certo  
 Errado

Esta questão **possui** comentário do professor no site.

[www.tecconcursos.com.br/conteudo/questoes/387839](http://www.tecconcursos.com.br/conteudo/questoes/387839)

**Questão 107:** CEBRASPE (CESPE) - Aud CE (TCE-PA)/TCE-PA/Fiscalização/Estatística/2016**Assunto:** Proporção amostral (estatística descritiva)

Em estudo acerca da situação do CNPJ das empresas de determinado município, as empresas que estavam com o CNPJ regular foram representadas por 1, ao passo que as com CNPJ irregular foram representadas por 0.

Considerando que a amostra

$\{0, 1, 1, 0, 0, 1, 0, 1, 0, 1, 1, 0, 0, 1, 1, 0, 1, 1, 1, 1\}$

foi extraída para realizar um teste de hipóteses, julgue o item subsequente.

A estimativa pontual da proporção de empresas da amostra com CNPJ regular é superior a 50%.

- Certo  
 Errado

Esta questão **possui** comentário do professor no site.

[www.tecconcursos.com.br/conteudo/questoes/389563](http://www.tecconcursos.com.br/conteudo/questoes/389563)

**Gestão de Projetos (PMBOK)**

---

**Questão 108:** CEBRASPE (CESPE) - OTI (ABIN)/ABIN/Área 8/2018**Assunto:** EAP - Estrutura Analítica do Projeto

Com relação aos conceitos de governança de tecnologia da informação (TI), julgue o item a seguir.

A criação da Estrutura Analítica de Projetos (EAP) é um processo desenvolvido na área de gerenciamento do escopo do projeto e que consta da subdivisão das entregas do trabalho em componentes menores.

- Certo  
 Errado

Esta questão **possui** comentário do professor no site.

[www.teconconcursos.com.br/conteudo/questoes/619264](http://www.teconconcursos.com.br/conteudo/questoes/619264)

---

## Legislação Tributária dos Estados e do Distrito Federal

### Questão 109: FCC - Con Leg (CL DF)/CL DF/Tributação/2018

#### Assunto: Fato gerador e Hipóteses de não incidência (ICMS)

Jornal distrital de grande circulação noticiou que a empresa Tudo em Linha Branca, localizada no Distrito Federal, atacadista da chamada linha branca, foi acusada de ter vendido e entregado às empresas suas clientes, um lote de fogões e de geladeiras, objeto de receptação, sem ter emitido a devida documentação fiscal relativa ao ICMS. A Fazenda Pública distrital, tomando conhecimento destas vendas, promoveu a realização de ação fiscal, visando lançar e cobrar o referido imposto.

De acordo com o Código Tributário do Distrito Federal – CTDF,

- a) a comercialização de produtos receptados não está sujeita ao ICMS, exceto se a Fazenda Pública, em um prazo decadencial de 10 anos, conseguir convencer o contribuinte a regularizar a situação e pagar o tributo devido.
- b) a comercialização de produtos receptados não está sujeita ao ICMS, em razão da ilicitude do fato gerador.
- c) o imposto a ser lançado e cobrado, no caso específico de receptação, é o ISSQN.
- d) o pagamento do ICMS poderá ser reclamado da referida empresa, pois a ilicitude do fato gerador não exime o pagamento dos tributos correspondentes.
- e) a comercialização de produtos receptados está sujeita ao ICMS, desde que, no prazo decadencial de 02 anos, o contribuinte, mediante denúncia espontânea, legalize as operações realizadas.

Esta questão possui comentário do professor no site.

[www.tecconcursos.com.br/conteudo/questoes/684694](http://www.tecconcursos.com.br/conteudo/questoes/684694)

### Questão 110: FCC - Con Leg (CL DF)/CL DF/Tributação/2018

#### Assunto: Fato gerador e Hipóteses de não incidência (ICMS)

O Sr. Manuel, contabilista, que trabalha em uma empresa localizada em Brasília/DF, está analisando diversos eventos, para elaborar a escrita fiscal da empresa. Com base nos eventos analisados, e de acordo com o que estabelece a Lei distrital nº 1.254/1996, considera-se ocorrido o fato gerador do ICMS no momento

- a) da saída de mercadoria, a qualquer título, de estabelecimento de contribuinte, exceto se destinada a outro estabelecimento do mesmo titular.
- b) da saída de ouro, na operação em que este não for ativo financeiro ou instrumento cambial.
- c) do fornecimento de alimentação e bebidas, em bares e restaurantes, avaliados pelo valor de custo, e sem incluir os serviços prestados.
- d) da prestação de serviços de comunicação, inclusive a geração, a emissão e a transmissão de comunicação de qualquer natureza, ainda que gratuita.
- e) do ato final do transporte interestadual, por qualquer via, de pessoas, bens, mercadorias ou valores.

Esta questão possui comentário do professor no site.

[www.tecconcursos.com.br/conteudo/questoes/684708](http://www.tecconcursos.com.br/conteudo/questoes/684708)

### Questão 111: FCC - Con Leg (CL DF)/CL DF/Tributação/2018

#### Assunto: Fato gerador e Hipóteses de não incidência (ICMS)

Em determinadas situações, a pessoa que realiza um negócio ou uma atividade pode ser sujeito passivo de algum tributo. No Distrito Federal, relativamente ao ICMS, e com base no disposto na Lei distrital nº 1.254/1996, o contribuinte do ICMS

- a) será o remetente localizado em outra unidade federada, nas operações com bens ou mercadorias, se o adquirente, no Distrito Federal, for contribuinte do imposto não optante pelo Simples Nacional, relativamente à diferença entre a alíquota interna e a interestadual.
- b) é a pessoa física ou jurídica que adquira energia elétrica proveniente de fontes eólicas ou solares, quando esta energia não se destine a revenda ou a comercialização.
- c) é qualquer pessoa, física ou jurídica, que realize, ainda que sem habitualidade e com pequeno volume, operação de circulação de mercadoria ou prestação de serviços de transporte terrestre.
- d) terá sua condição de contribuinte reconhecida, apenas se estiver regularmente constituído e estabelecido, para fins de verificação da alíquota aplicável e de inscrição cadastral.
- e) é a pessoa física que importe mercadorias do exterior para consumo próprio, ainda que sem habitualidade.

Esta questão possui comentário do professor no site.

[www.tecconcursos.com.br/conteudo/questoes/684711](http://www.tecconcursos.com.br/conteudo/questoes/684711)

### Questão 112: FCC - Con Leg (CL DF)/CL DF/Tributação/2018

#### Assunto: Alíquotas, Base de Cálculo e Valor a ser Pago (ICMS)

No campo de tributação, o valor do imposto devido é, em regra, o resultado do produto da base de cálculo pela alíquota. Assim, é importante a definição da base de cálculo em lei, para dar segurança aos agentes econômicos. A Lei distrital nº 1.254/1996, que dispõe sobre o ICMS no Distrito Federal, estabelece regras para determinação da base de cálculo deste imposto, nas operações internas com mercadorias, quando não se conhece o valor da operação. Dentre estas regras, a base de cálculo do ICMS é o preço

- a) corrente da mercadoria, ou de similar, no mercado atacadista do Distrito Federal ou, na sua falta, no mercado atacadista regional, caso o remetente seja produtor, extrator ou gerador, inclusive de energia.
- b) FOB do estabelecimento remetente, à vista ou a prazo, nas vendas a outros comerciantes ou industriais, se o remetente for o fabricante da mercadoria.
- c) médio corrente da mercadoria ou de similar, no mercado atacadista regional ou nacional, caso o comerciante remetente realize vendas à vista, mas não a prazo.
- d) médio a consumidor final não contribuinte, quando o comerciante remetente promover saídas com destino a fabricante, mas não realizar vendas para outros comerciantes.
- e) máximo ao consumidor, fixado por autoridade competente, caso o fabricante promova saída com destino a consumidor final, a título gratuito.

Esta questão possui comentário do professor no site.

[www.tecconcursos.com.br/conteudo/questoes/684710](http://www.tecconcursos.com.br/conteudo/questoes/684710)

### Questão 113: FCC - Con Leg (CL DF)/CL DF/Tributação/2018

#### Assunto: Alíquotas, Base de Cálculo e Valor a ser Pago (ICMS)

Relativamente ao lançamento do ICMS, e considerando o disposto na Lei distrital nº 1.254/1996, é correto afirmar que, no Distrito Federal,

- a) em regra, compete à autoridade fiscal realizar apuração do imposto a pagar e emitir a guia de recolhimento, e compete ao contribuinte efetuar o pagamento.
- b) no caso de contribuinte localizado fora do Distrito Federal, e que remete mercadoria a destinatário não contribuinte, localizado no Distrito Federal, compete ao destinatário realizar o lançamento e o pagamento do imposto relativo à diferença de alíquota interestadual.
- c) na hipótese de a autoridade fiscal constatar erro ou omissão no procedimento do contribuinte, que resulte no recolhimento a menor do imposto devido, o valor será devolvido, e ele será intimado a fazer novamente o lançamento.
- d) o pagamento efetuado pelo contribuinte, após o visto fiscal no livro contábil, extingue o crédito tributário respectivo, que, sendo insuficiente, deverá ser imputado, sucessivamente, ao imposto, multa e juros.

- e) salvo disposição em contrário em regulamento, o pagamento deve ser realizado pelo contribuinte, sem prévio exame da autoridade fiscal.

Esta questão possui comentário do professor no site.

[www.tecconcursos.com.br/conteudo/questoes/684716](http://www.tecconcursos.com.br/conteudo/questoes/684716)

### Questão 114: FCC - Con Leg (CL DF)/CL DF/Tributação/2018

#### Assunto: Substituição Tributária (ICMS)

Relativamente ao instituto da substituição tributária, no âmbito do ICMS e, considerando o disposto na Lei distrital nº 1.254/1996,

- a) o contribuinte substituído poderá se creditar ou transferir o valor do crédito a terceiro, localizado no mesmo Estado, sempre que, formulado o pedido de restituição pelo contribuinte, não houver resposta no prazo de trinta dias.
- b) não se aplica a obrigação de reter o imposto, em regra, quando a operação for destinada a estabelecimento varejista, do mesmo titular.
- c) é assegurado ao contribuinte substituído o direito à restituição do valor do imposto pago, por força da substituição tributária, correspondente ao fato gerador presumido que não se realizar.
- d) é responsabilidade das concessionárias de energia elétrica e de limpeza urbana a retenção do imposto devido nas operações anteriores, desde a produção da energia ou do resíduo, até sua destinação final.
- e) dependerá de lei complementar e de Resolução do Senado Federal a adoção do regime de substituição tributária, nos casos em que o responsável pela retenção esteja localizado em outra unidade federada.

Esta questão possui comentário do professor no site.

[www.tecconcursos.com.br/conteudo/questoes/684714](http://www.tecconcursos.com.br/conteudo/questoes/684714)

### Questão 115: FCC - Con Leg (CL DF)/CL DF/Tributação/2018

#### Assunto: Substituição Tributária (ICMS)

No que se refere à substituição tributária, a Lei distrital nº 1.254/1996 prevê que

- a) a atribuição de responsabilidade se dará em relação a mercadorias, bens ou serviços previstos na lista divulgada mediante ato do Secretário da Fazenda.
- b) ela será aplicável mesmo nos casos em que o responsável pela retenção esteja localizado em outra unidade federada, ou no exterior.
- c) a responsabilidade pelo imposto devido nas operações entre o associado e a cooperativa de produtores de que faça parte, situada no Distrito Federal, fica transferida para a matriz da cooperativa.
- d) que o Poder Executivo poderá determinar a suspensão da aplicação do regime de substituição tributária em relação a contribuinte substituto que descumprir as obrigações estabelecidas no regulamento.
- e) a retenção será obrigatória na transferência de mercadoria para outro estabelecimento do mesmo titular, sendo ambos substitutos.

Esta questão possui comentário do professor no site.

[www.tecconcursos.com.br/conteudo/questoes/684722](http://www.tecconcursos.com.br/conteudo/questoes/684722)

### Questão 116: FCC - Con Leg (CL DF)/CL DF/Tributação/2018

#### Assunto: Da Não Cumulatividade - crédito, estorno, transferência, etc (ICMS)

No que se refere ao direito ao crédito do ICMS, essencial para o exercício do princípio da não cumulatividade, a Lei distrital nº 1.254/1996 estabelece que

- a) é permitida, relativamente aos créditos decorrentes de entrada de máquina ou equipamento, destinado ao ativo permanente, a apropriação de crédito do imposto, à razão de um trinta e seis avos por mês, devendo a primeira fração ser apropriada no mês em que ocorrer a entrada em operação da máquina ou equipamento.
- b) é vedado ao contribuinte do ICMS, domiciliado no Distrito Federal, o crédito relativo à entrada de insumo destinado a produção rural, quando a saída do produto resultante, ou as saídas posteriores, forem isentas, imunes, destinadas a exportação ou tributadas.
- c) se extingue o direito ao crédito após o decurso do prazo de seis anos, contados da data da entrada da mercadoria ou bem no ativo do estabelecimento.
- d) é vedado ao contribuinte do ICMS, domiciliado no Distrito Federal, creditar-se, na entrada de mercadoria alheia à atividade do estabelecimento, quando este tem atividade predominante de indústria.
- e) é obrigatório o estorno do crédito, eventualmente realizado por ocasião da entrada da mercadoria, no período da saída, se esta operação for não tributada, isenta ou for operação de exportação de mercadoria para o exterior, quando tal circunstância for imprevisível na data da entrada.

Esta questão possui comentário do professor no site.

[www.tecconcursos.com.br/conteudo/questoes/684713](http://www.tecconcursos.com.br/conteudo/questoes/684713)

### Questão 117: FCC - Con Leg (CL DF)/CL DF/Tributação/2018

#### Assunto: IPVA - Imposto Sobre Veículos Automotores

O Código Tributário do Distrito Federal, aprovado pela Lei Complementar distrital nº 004/1994, relaciona os fatos geradores do IPVA instituído pelo Distrito Federal. Considera-se ocorrido o fato gerador do IPVA, de acordo com o referido Código,

- a) na data em que ocorrer a alteração que der ensejo à cobrança do imposto, em relação a veículo beneficiado com imunidade ou isenção.
- b) na data de seu licenciamento no Distrito Federal, em relação a veículo licenciado em outra unidade federada, sendo exigível proporcionalmente o imposto, mesmo na hipótese de pagamento integral à unidade federada de origem.
- c) na data da posse legítima do veículo, em relação a veículo novo ou usado.
- d) no dia 1º de janeiro do ano subsequente ao de sua recuperação, em relação a veículo roubado, furtado ou sinistrado.
- e) no primeiro dia útil de janeiro do ano subsequente ao de sua recuperação, em relação a veículo roubado, furtado ou sinistrado.

Esta questão possui comentário do professor no site.

[www.tecconcursos.com.br/conteudo/questoes/684703](http://www.tecconcursos.com.br/conteudo/questoes/684703)

### Questão 118: FCC - Con Leg (CL DF)/CL DF/Tributação/2018

#### Assunto: ITCMD - Imposto Sobre Transmissão Causa "Mortis" e Doação

A Lei distrital nº 3.804/2006 estabelece algumas hipóteses de não incidência e de isenção do Imposto sobre Transmissão *Causa Mortis* e Doação de Quaisquer Bens ou Direitos – ITCMD. De acordo com esta Lei,

- a) o ITCMD não incide sobre a doação de livros de arte que Murilo, domiciliado no Distrito Federal, fez a Maria, domiciliada em São Paulo, mas incide sobre a doação internacional que ele fez, de livros raríssimos, a uma entidade francesa de história da arte.
- b) o ITCMD não incidirá se Maysa renunciar à herança de seu pai, em favor de sua irmã, Sílvia.
- c) o ITCMD incidirá sobre o capital segurado pago a Kleyton, na qualidade de herdeiro de seguro de vida feito por seu pai.
- d) estão isentos do ITCMD os três filhos e herdeiros de Jordão, que receberam, cada um deles, R\$ 100.000,00, a título de herança por ele deixada, que consistia em uma coleção de livros raros.
- e) o ITCMD não incide a favor do Distrito Federal, sobre a doação que José, domiciliado no Distrito Federal, fez à sua irmã, Carolina, também domiciliada no Distrito Federal, de uma fazenda, localizada no Estado de Goiás.

Esta questão possui comentário do professor no site.

[www.tecconcursos.com.br/conteudo/questoes/684697](http://www.tecconcursos.com.br/conteudo/questoes/684697)

### Questão 119: FCC - Con Leg (CL DF)/CL DF/Tributação/2018

#### Assunto: ITCMD - Imposto Sobre Transmissão Causa "Mortis" e Doação

De acordo com a Lei distrital nº 3.804/2006, o contribuinte do ITCD é o

- a) donatário, desde que ele resida ou tenha domicílio do Distrito Federal, na data da ocorrência do fato gerador.
- b) beneficiário do direito real de laje, relativamente a imóvel localizado no Distrito Federal, por ocasião da instituição desse direito a seu favor.
- c) espólio do fideicomitente, relativamente à substituição fideicomissária.
- d) usufrutuário, nos casos de extinção de usufruto por decurso de tempo.
- e) espólio do autor da herança, no caso de legado representado por bem imóvel localizado fora do Distrito Federal.

Esta questão **possui** comentário do professor no site.

[www.tecconcursos.com.br/conteudo/questoes/684702](http://www.tecconcursos.com.br/conteudo/questoes/684702)

### Questão 120: QUADRIX - Ana (CODHAB)/CODHAB/Administração/2018

**Assunto:** Direitos, Garantias e Obrigações do Contribuinte Estadual

Quanto às normas legais relativas à Administração Pública, julgue o próximo item.

O contribuinte que realizar operações com empresas interdependentes, tal como definido na legislação, estará excluído da condição de substituto tributário para as operações realizadas com essas empresas.

- Certo
- Errado

Esta questão **possui** comentário do professor no site.

[www.tecconcursos.com.br/conteudo/questoes/760911](http://www.tecconcursos.com.br/conteudo/questoes/760911)

### Questão 121: FCC - Con Leg (CL DF)/CL DF/Tributação/2018

**Assunto:** Outros Temas sobre Legislação Tributária Estadual

De acordo com o que estabelece a Lei Complementar distrital nº 937/2017, é legal, relativamente ao ISSQN, a edição de norma jurídica hábil, em maio de 2018, que conceda

- a) crédito presumido na prestação de serviços de medicina veterinária e zootecnia, que redunde em carga tributária equivalente a 1%.
- b) benefício financeiro, na prestação de serviço de hospedagem de qualquer natureza, em hotéis de categoria superior a 3 estrelas, desde que não redunde em carga tributária inferior a 3%.
- c) isenção parcial do imposto, na prestação de serviço hospitalar e laboratorial, que redunde em carga tributária equivalente a 1,5%.
- d) redução de base de cálculo do imposto, na prestação de serviços de execução, por administração, empreitada ou subempreitada, de obras de construção civil e hidráulica, que redunde em carga tributária equivalente a 1,75%.
- e) crédito outorgado na prestação de serviços de ensino regular pré-escolar, fundamental, médio e superior, desde que não redunde em carga tributária menor do que 0,5%.

Esta questão **possui** comentário do professor no site.

[www.tecconcursos.com.br/conteudo/questoes/684698](http://www.tecconcursos.com.br/conteudo/questoes/684698)

### Questão 122: FCC - Con Leg (CL DF)/CL DF/Tributação/2018

**Assunto:** Outros Temas sobre Legislação Tributária Estadual

De acordo com a Lei Complementar distrital nº 937/2017, o serviço é considerado prestado e o imposto é considerado devido, no local do estabelecimento prestador ou, na falta do estabelecimento, no local do domicílio do prestador, tratando-se de prestação de serviço de

- a) armazenamento, depósito, carga, descarga, arrumação e guarda de bens de qualquer espécie.
- b) guarda e estacionamento de veículos terrestres automotores, de aeronaves e de embarcações.
- c) execução de programas de turismo, passeios, viagens, excursões e hospedagens.
- d) bilhares, boliches e diversões eletrônicas ou não.
- e) recreação e animação, inclusive em festas e eventos de qualquer natureza.

Esta questão **possui** comentário do professor no site.

[www.tecconcursos.com.br/conteudo/questoes/684699](http://www.tecconcursos.com.br/conteudo/questoes/684699)

### Questão 123: QUADRIX - Ass (CODHAB)/CODHAB/Agente Administrativo/2018

**Assunto:**

Com relação à administração geral e pública, julgue o item.

A atribuição de responsabilidade por substituição no Distrito Federal é específica para cada tipo de operação: interna; interestadual; e de importação.

- Certo
- Errado

Esta questão **não possui** comentário do professor no site.

[www.tecconcursos.com.br/conteudo/questoes/759252](http://www.tecconcursos.com.br/conteudo/questoes/759252)

### Questão 124: QUADRIX - Ass (CODHAB)/CODHAB/Agente Administrativo/2018

**Assunto:**

Com relação à administração geral e pública, julgue o item.

Nas transferências distritais entre matriz e filiais, a base de cálculo para substituição tributária não será inferior ao preço praticado pelo remetente, sem qualquer acréscimo.

- Certo
- Errado

Esta questão **não possui** comentário do professor no site.

[www.tecconcursos.com.br/conteudo/questoes/759252](http://www.tecconcursos.com.br/conteudo/questoes/759252)

### Questão 125: QUADRIX - Ass (CODHAB)/CODHAB/Agente Administrativo/2018

**Assunto:**

Com relação à administração geral e pública, julgue o item.

A descentralização da execução de programa de responsabilidade do GDF, mediante convênio, está condicionada à existência de condições para a consecução de seu objeto e deve ser compatível com as atribuições estatutárias ou regimentais dos entes envolvidos.

- Certo

ErradoEsta questão **não possui** comentário do professor no site.[www.tecconcursos.com.br/conteudo/questoes/759261](http://www.tecconcursos.com.br/conteudo/questoes/759261)**Questão 126:** QUADRIX - Ass (CODHAB)/CODHAB/Agente Administrativo/2018**Assunto:**

Com relação à administração geral e pública, julgue o item.

Nos termos das normas distritais, tanto os entes públicos como as entidades privadas convenientes deverão demonstrar capacidade financeira compatível com a contrapartida a ser oferecida, inclusive, quando for o caso, com o fornecimento de bens ou serviços.

 Certo  
 ErradoEsta questão **não possui** comentário do professor no site.[www.tecconcursos.com.br/conteudo/questoes/759267](http://www.tecconcursos.com.br/conteudo/questoes/759267)**Questão 127:** QUADRIX - Ass (CODHAB)/CODHAB/Agente Administrativo/2018**Assunto:**

Com relação à administração geral e pública, julgue o item.

A liberação de quaisquer parcelas objeto de convênio no âmbito do Distrito Federal dependerá da comprovação de regularidade do conveniente, independentemente do prazo de vigência do instrumento.

 Certo  
 ErradoEsta questão **não possui** comentário do professor no site.[www.tecconcursos.com.br/conteudo/questoes/759269](http://www.tecconcursos.com.br/conteudo/questoes/759269)**Questão 128:** QUADRIX - Ass (CODHAB)/CODHAB/Agente Administrativo/2018**Assunto:**

Com relação à administração geral e pública, julgue o item.

Pelas normas distritais, o conveniente tem a obrigação de recolher à conta do concedente a contrapartida pactuada que não tenha sido aplicada na consecução do objeto do convênio, com atualização monetária e juros.

 Certo  
 ErradoEsta questão **não possui** comentário do professor no site.[www.tecconcursos.com.br/conteudo/questoes/759275](http://www.tecconcursos.com.br/conteudo/questoes/759275)**Questão 129:** QUADRIX - Ana (CODHAB)/CODHAB/Administração/2018**Assunto:**

Quanto às normas legais relativas à Administração Pública, julgue o próximo item.

O enquadramento como substituto tributário é definitivo e somente pode ser revisto por decisão judicial.

 Certo  
 ErradoEsta questão **não possui** comentário do professor no site.[www.tecconcursos.com.br/conteudo/questoes/760912](http://www.tecconcursos.com.br/conteudo/questoes/760912)**Questão 130:** QUADRIX - Ana (CODHAB)/CODHAB/Administração/2018**Assunto:**

Quanto às normas legais relativas à Administração Pública, julgue o próximo item.

Determinado contribuinte enquadrado como substituto tributário perderá sua condição de substituição se for autuado mediante auto de infração e o crédito tributário correspondente estiver extinto.

 Certo  
 ErradoEsta questão **não possui** comentário do professor no site.[www.tecconcursos.com.br/conteudo/questoes/760913](http://www.tecconcursos.com.br/conteudo/questoes/760913)

## Legislação Tributária dos Municípios e do Distrito Federal

### Questão 131: CEBRASPE (CESPE) - NeR (TJDFT)/TJDFT/Remoção/2019

#### Assunto: Fato Gerador e Hipóteses de Não Incidência (ITBI)

Um cartório de notas, ao registrar uma partilha extrajudicial de dissolução de sociedade conjugal de patrimônio, constatou a existência de excesso de meação na partilha de imóveis, de modo que uma parte do excesso havia sido compensada com a transferência de valores monetários durante a partilha, e a outra parte do excesso havia sido concedida sem qualquer contrapartida a título gratuito.

Nessa situação hipotética,

- a) o ITBI incide tanto na parte do excesso relativa à compensação quanto na parte do excesso relativa à concessão a título gratuito.
- b) o ITCMD incide tanto na parte do excesso relativa à compensação quanto na parte do excesso relativa à concessão a título gratuito.
- c) não incide tributo em nenhuma das partes do excesso.
- d) o ITBI incide na parte do excesso relativa à compensação, e o ITCMD incide na parte do excesso relativa à concessão a título gratuito.
- e) o ITCMD incide na parte do excesso relativa à compensação, e o ITBI incide na parte do excesso relativa à concessão a título gratuito.

Esta questão **não possui** comentário do professor no site.

[www.tecconcursos.com.br/conteudo/questoes/891541](http://www.tecconcursos.com.br/conteudo/questoes/891541)

### Questão 132: CEBRASPE (CESPE) - NeR (TJDFT)/TJDFT/Remoção/2019

#### Assunto: Fato Gerador e Hipóteses de Não Incidência (ITBI)

Um diplomata holandês regularmente acreditado no Brasil adquiriu imóvel no Distrito Federal para residência pessoal.

Nesse caso, havendo reciprocidade de tratamento ao governo brasileiro,

- a) é devido o ITBI, pois a lei distrital pertinente só exige desse tributo Estados estrangeiros, mas há isenção do IPTU.
- b) há isenção do ITBI e do IPTU por previsão nas leis distritais pertinentes.
- c) há isenção do ITBI por previsão na lei distrital pertinente, mas não há isenção do pagamento do IPTU.
- d) o diplomata está imune ao pagamento do ITBI e do IPTU por força constitucional.
- e) são devidos o ITBI e o IPTU.

Esta questão **não possui** comentário do professor no site.

[www.tecconcursos.com.br/conteudo/questoes/891556](http://www.tecconcursos.com.br/conteudo/questoes/891556)

### Questão 133: FCC - Con Leg (CL DF)/CL DF/Tributação/2018

#### Assunto: Alíquota, Base de Cálculo e Valor a ser Pago (ITBI)

A Lei distrital nº 3.830/2006, dispõe quanto ao ITBI no Distrito Federal. Esta Lei estabelece que a base de cálculo do imposto é o valor venal dos bens ou direitos transmitidos ou cedidos. Relativamente

- a) ao valor venal do imóvel, podem ser dele deduzidas, para fins de cálculo do Imposto, apenas as dívidas que onerem diretamente o imóvel transmitido.
- b) ao valor venal, na transmissão onerosa de direito real sobre imóvel, esse valor corresponde a 35% do valor venal do imóvel desonerado.
- c) ao valor venal, na transmissão onerosa da propriedade nua, ele corresponde a 35% do valor venal do imóvel desonerado.
- d) à determinação do valor venal, ela será realizada pela administração tributária, por meio de avaliação feita com base nos elementos de que dispuser, tais como forma, dimensão e utilidade do bem imóvel e, ainda, na declaração do sujeito passivo.
- e) à base de cálculo do imposto, no caso de aquisição em hasta pública, ela corresponde ao valor da arrematação, acrescido das despesas incorridas para realizá-la, dos honorários advocatícios e de margem de lucro equivalente a, no máximo, 20% do valor da arrematação.

Esta questão **possui** comentário do professor no site.

[www.tecconcursos.com.br/conteudo/questoes/684704](http://www.tecconcursos.com.br/conteudo/questoes/684704)

**Matemática Financeira****Questão 134:** CEBRASPE (CESPE) - Aud CE (TCE-PA)/TCE-PA/Fiscalização/Ciências Atuariais/2016**Assunto:** Valor futuro de uma série de pagamentos

Antônio planeja garantir uma renda extra na sua aposentadoria. Atualmente, as aplicações disponíveis pagam a taxa nominal de juros de 20% ao ano, e ele espera que essa condição se mantenha até a sua aposentadoria, que ocorrerá daqui a dois anos. Conforme publicado no dia 1.º/7/2016, no boletim da empresa onde Antônio trabalha, sua aposentadoria será deferida no dia 1.º/7/2018. Consciente dessa informação, ele se programou para ter um montante de R\$ 100.000 na data de sua aposentadoria, advindos de aplicações semestrais, de capitais iguais, em um fundo de investimentos com capitalização semestral.

Com referência a essa situação hipotética, julgue o item que se segue, considerando que 1,22 seja o valor aproximado de  $1,05^4$ .

Se Antônio aplicasse, por um ano, R\$ 1.000 a cada trimestre em um fundo de investimento com capitalização trimestral, iniciando suas aplicações no final do primeiro trimestre, ao final do período, ele teria acumulado um montante superior a R\$ 4.200.

- Certo  
 Errado

Esta questão possui comentário do professor no site. [www.teconconcursos.com.br/conteudo/questoes/388881](http://www.teconconcursos.com.br/conteudo/questoes/388881)

**Questão 135:** CEBRASPE (CESPE) - Insp CEx (TCE-RN)/TCE-RN/Administração, Contabilidade, Direito ou Economia/2015**Assunto:** Sistema de amortização constante (SAC)

No que se refere ao sistema de amortização constante (SAC) e ao sistema de amortização francês — tabela Price —, julgue o item que se segue.

Se um empréstimo de R\$ 1.200 for contratado para ser pago em 12 parcelas mensais e consecutivas pelo SAC à taxa de juros de 2% ao mês, e se a primeira prestação for paga 1 mês após a contratação, o valor da terceira prestação será de R\$ 122.

- Certo  
 Errado

Esta questão possui comentário do professor no site. [www.teconconcursos.com.br/conteudo/questoes/316837](http://www.teconconcursos.com.br/conteudo/questoes/316837)



## Português

**Questão 136:** CEBRASPE (CESPE) - ACE (TC-DF)/TC-DF/2014**Assunto:** Concordância (Verbal e Nominal)

Empossado na prefeitura carioca, Negrão de Lima arregalou os olhos quando os técnicos em urbanismo informaram-lhe que havia oito milhões de ratos na cidade. Perguntou: "Como é que vocês contaram?"

A respeito de certos eventos, a mídia também chuta números astronômicos. Agora, na visita do papa, a informação geral foi a de que, na praia de Copacabana, havia três milhões de "peregrinos" em uma das cerimônias. Recebi de um leitor uma carta esclarecedora:

"Praia de Copacabana. Comprimento: 4.000 metros. Largura média: 100 metros. A mídia local contagiou a mídia estrangeira, mantendo, em uníssono, que três milhões de fiéis estavam na praia, todinhos ao mesmo tempo! Sem descontar os obstáculos que diminuem a área total (palco, restaurantes, quiosques etc.), o simples cálculo é que, se a densidade média de cada m<sup>2</sup> da área fosse de três pessoas por m<sup>2</sup>, o total de pessoas poderia chegar a 1,2 milhão.

Segundo o cálculo de um pesquisador consultado, havia, nesse dia, 560.000 pessoas, margem de 30.000 para mais ou para menos."

Em 1964, quando lancei na Cinelândia um livro com as crônicas que escrevia no **Correio da Manhã** contra o regime militar, o jornal informou que havia 3.000 pessoas na praça. Os jornais que apoiavam a ditadura garantiram que só havia 18 gatos-pingados.

Carlos Heitor Cony. **Folha de S.Paulo**, 4/8/2013 (com adaptações).

Julgue o item a seguir, relativo a aspectos gramaticais e ideias desenvolvidas no texto acima.

Uma forma correta de reescrita do trecho iniciado pela conjunção temporal "quando" (l.1) é a seguinte: ao ser informado pelos técnicos em urbanismo que existia oito milhões de ratos na cidade do Rio de Janeiro.

- Certo  
 Errado

Esta questão possui comentário do professor no site. [www.tecconcursos.com.br/conteudo/questoes/183419](http://www.tecconcursos.com.br/conteudo/questoes/183419)

**Questão 137:** CEBRASPE (CESPE) - ACE (TC-DF)/TC-DF/2014**Assunto:** Concordância (Verbal e Nominal)

Na trajetória de cada indivíduo, a faculdade de antever o futuro e o autocontrole necessário para agir no tempo dependem de um equipamento cerebral e mental que se constitui nas etapas formativas do ciclo de vida.

A disposição de usar essa faculdade, entretanto, varia de forma significativa entre os indivíduos. A formação de preferências temporais em distintos campos da vida prática — saúde, educação, carreira profissional, finanças, relações afetivas, previdência, práticas religiosas — é um assunto de extraordinária complexidade e que deverá continuar desafiando a engenhosidade humana por muito tempo ainda.

No sempre renovado embate entre a impulsividade da cigarra límbica e o cálculo prudente da formiga pré-frontal, o resultado não está dado de antemão. Enquanto uma se agarra ao momento fugaz e deixa que o amanhã cuide de si ("no caminho da oficina, há um bar em cada esquina"), a outra procura uma posição neutra em relação ao que está ao alcance dos sentidos e avalia os *trade-offs* entre recompensas abstratas, inclusive aquelas que se espera obter e desfrutar em prazos mais longos (como a manutenção do emprego, o salário no fim do mês e o sucesso profissional).

Eduardo Giannetti. **O valor do amanhã: ensaio sobre a natureza dos juros**. São Paulo: Companhia das Letras, 2005, p. 51-3 (com adaptações).

Com base nas ideias e nos aspectos linguísticos do texto acima, julgue o item subsequente.

Sem que se contrariem a informação expressa no primeiro período do texto e a prescrição gramatical, a forma verbal "dependem" (l.1) poderia estar flexionada na 3.ª pessoa do singular, concordando com o núcleo nominal "faculdade" (l.1), como comprova, no processo de coesão textual, o emprego da expressão "essa faculdade" (l.3) no segundo parágrafo.

- Certo  
 Errado

Esta questão possui comentário do professor no site. [www.tecconcursos.com.br/conteudo/questoes/183426](http://www.tecconcursos.com.br/conteudo/questoes/183426)

**Questão 138:** CEBRASPE (CESPE) - ACE (TC-DF)/TC-DF/2014**Assunto:** Tipos de discurso (Direto, Indireto e Indireto Livre)

Empossado na prefeitura carioca, Negrão de Lima arregalou os olhos quando os técnicos em urbanismo informaram-lhe que havia oito milhões de ratos na cidade. Perguntou: "Como é que vocês contaram?"

A respeito de certos eventos, a mídia também chuta números astronômicos. Agora, na visita do papa, a informação geral foi a de que, na praia de Copacabana, havia três milhões de "peregrinos" em uma das cerimônias. Recebi de um leitor uma carta esclarecedora:

"Praia de Copacabana. Comprimento: 4.000 metros. Largura média: 100 metros. A mídia local contagiou a mídia estrangeira, mantendo, em uníssono, que três milhões de fiéis estavam na praia, todinhos ao mesmo tempo! Sem descontar os obstáculos que diminuem a área total (palco, restaurantes, quiosques etc.), o simples cálculo é que, se a densidade média de cada m<sup>2</sup> da área fosse de três pessoas por m<sup>2</sup>, o total de pessoas poderia chegar a 1,2 milhão.

Segundo o cálculo de um pesquisador consultado, havia, nesse dia, 560.000 pessoas, margem de 30.000 para mais ou para menos."

Em 1964, quando lancei na Cinelândia um livro com as crônicas que escrevia no **Correio da Manhã** contra o regime militar, o jornal informou que havia 3.000 pessoas na praça. Os jornais que apoiavam a ditadura garantiram que só havia 18 gatos-pingados.

Carlos Heitor Cony. **Folha de S.Paulo**, 4/8/2013 (com adaptações).

Julgue o item a seguir, relativo a aspectos gramaticais e ideias desenvolvidas no texto acima.

Suprimindo-se a expressão de realce, utilizando-se a interrogação indireta e atendendo-se às exigências gramaticais, o último período do primeiro parágrafo poderia ser assim reescrito: Perguntou-lhes como os haviam contado.

- Certo  
 Errado

Esta questão possui comentário do professor no site. [www.tecconcursos.com.br/conteudo/questoes/183420](http://www.tecconcursos.com.br/conteudo/questoes/183420)

### Questão 139: CEBRASPE (CESPE) - ACE (TC-DF)/TC-DF/2014

#### Assunto: Interpretação de Textos (compreensão)

Empossado na prefeitura carioca, Negrão de Lima arregalou os olhos quando os técnicos em urbanismo informaram-lhe que havia oito milhões de ratos na cidade. Perguntou: "Como é que vocês contaram?"

A respeito de certos eventos, a mídia também chuta números astronômicos. Agora, na visita do papa, a informação geral foi a de que, na praia de Copacabana, havia três milhões de "peregrinos" em uma das cerimônias. Recebi de um leitor uma carta esclarecedora:

"Praia de Copacabana. Comprimento: 4.000 metros. Largura média: 100 metros. A mídia local contagiou a mídia estrangeira, mantendo, em uníssono, que três milhões de fiéis estavam na praia, todinhos ao mesmo tempo! Sem descontar os obstáculos que diminuem a área total (palco, restaurantes, quiosques etc.), o simples cálculo é que, se a densidade média de cada m<sup>2</sup> da área fosse de três pessoas por m<sup>2</sup>, o total de pessoas poderia chegar a 1,2 milhão.

Segundo o cálculo de um pesquisador consultado, havia, nesse dia, 560.000 pessoas, margem de 30.000 para mais ou para menos."

Em 1964, quando lancei na Cinelândia um livro com as crônicas que escrevia no **Correio da Manhã** contra o regime militar, o jornal informou que havia 3.000 pessoas na praça. Os jornais que apoiavam a ditadura garantiram que só havia 18 gatos-pingados.

Carlos Heitor Cony. *Folha de S.Paulo*, 4/8/2013 (com adaptações).

Julgue o item a seguir, relativo a aspectos gramaticais e ideias desenvolvidas no texto acima.

As informações fornecidas no texto são suficientes para se inferir que, no Brasil, a maioria da mídia impressa apoiou o golpe militar de 1964.

- Certo  
 Errado

Esta questão possui comentário do professor no site. [www.tecconcursos.com.br/conteudo/questoes/183418](http://www.tecconcursos.com.br/conteudo/questoes/183418)

### Questão 140: CEBRASPE (CESPE) - ACE (TC-DF)/TC-DF/2014

#### Assunto: Interpretação de Textos (compreensão)

Empossado na prefeitura carioca, Negrão de Lima arregalou os olhos quando os técnicos em urbanismo informaram-lhe que havia oito milhões de ratos na cidade. Perguntou: "Como é que vocês contaram?"

A respeito de certos eventos, a mídia também chuta números astronômicos. Agora, na visita do papa, a informação geral foi a de que, na praia de Copacabana, havia três milhões de "peregrinos" em uma das cerimônias. Recebi de um leitor uma carta esclarecedora:

"Praia de Copacabana. Comprimento: 4.000 metros. Largura média: 100 metros. A mídia local contagiou a mídia estrangeira, mantendo, em uníssono, que três milhões de fiéis estavam na praia, todinhos ao mesmo tempo! Sem descontar os obstáculos que diminuem a área total (palco, restaurantes, quiosques etc.), o simples cálculo é que, se a densidade média de cada m<sup>2</sup> da área fosse de três pessoas por m<sup>2</sup>, o total de pessoas poderia chegar a 1,2 milhão.

Segundo o cálculo de um pesquisador consultado, havia, nesse dia, 560.000 pessoas, margem de 30.000 para mais ou para menos."

Em 1964, quando lancei na Cinelândia um livro com as crônicas que escrevia no **Correio da Manhã** contra o regime militar, o jornal informou que havia 3.000 pessoas na praça. Os jornais que apoiavam a ditadura garantiram que só havia 18 gatos-pingados.

Carlos Heitor Cony. *Folha de S.Paulo*, 4/8/2013 (com adaptações).

Julgue o item a seguir, relativo a aspectos gramaticais e ideias desenvolvidas no texto acima.

No segundo parágrafo do texto, o autor explicita seu descrédito em relação à informação de que havia 8 milhões de ratos no Rio de Janeiro.

- Certo  
 Errado

Esta questão possui comentário do professor no site. [www.tecconcursos.com.br/conteudo/questoes/183421](http://www.tecconcursos.com.br/conteudo/questoes/183421)

### Questão 141: CEBRASPE (CESPE) - ACE (TC-DF)/TC-DF/2014

#### Assunto: Interpretação de Textos (compreensão)

Na trajetória de cada indivíduo, a faculdade de antever o futuro e o autocontrole necessário para agir no tempo dependem de um equipamento cerebral e mental que se constitui nas etapas formativas do ciclo de vida.

A disposição de usar essa faculdade, entretanto, varia de forma significativa entre os indivíduos. A formação de preferências temporais em distintos campos da vida prática — saúde, educação, carreira profissional, finanças, relações afetivas, previdência, práticas religiosas — é um assunto de extraordinária complexidade e que deverá continuar desafiando a engenhosidade humana por muito tempo ainda.

No sempre renovado embate entre a impulsividade da cigarra límbica e o cálculo prudente da formiga pré-frontal, o resultado não está dado de antemão. Enquanto uma se agarra ao momento fugaz e deixa que o amanhã cuide de si ("no caminho da oficina, há um bar em cada esquina"), a outra procura uma posição neutra em relação ao que está ao alcance dos sentidos e avalia os *trade-offs* entre recompensas abstratas, inclusive aquelas que se espera obter e desfrutar em prazos mais longos (como a manutenção do emprego, o salário no fim do mês e o sucesso profissional).

Eduardo Giannetti. **O valor do amanhã: ensaio sobre a natureza dos juros**. São Paulo: Companhia das Letras, 2005, p. 51-3 (com adaptações).

Com base nas ideias e nos aspectos linguísticos do texto acima, julgue o item subsequente.

No terceiro parágrafo, na referência à fábula da cigarra e da formiga, o autor do texto esclarece o sentido, no texto, da expressão "preferências temporais" (l.3).

- Certo  
 Errado

Esta questão possui comentário do professor no site. [www.tecconcursos.com.br/conteudo/questoes/183424](http://www.tecconcursos.com.br/conteudo/questoes/183424)

**Questão 142:** CEBRASPE (CESPE) - ACE (TC-DF)/TC-DF/2014**Assunto:** Interpretação de Textos (compreensão)

Existem três formas básicas por meio das quais podemos preencher o vácuo interrogante do porvir. A previsão lida com o provável e responde à pergunta: o que será? A delimitação do campo do possível lida com o exequível e responde à pergunta: o que pode ser? E a expressão da vontade lida com o desejável e responde à pergunta: o que sonhamos ser?

As relações entre esses modos de conceber o futuro não são triviais. De um lado, está a lógica: o desejável precisa respeitar a disciplina do provável e do possível. Mas, do outro lado, está o sonho. Se o sonho desprovido de lógica é frívolo, a lógica desprovida de sonho é deserta. Quando a criação do novo está em jogo, resignar-se ao provável e ao exequível é condenar-se ao passado e à repetição. No universo das relações humanas, o futuro responde à força e à ousadia do nosso querer. A capacidade de sonho fecunda o real, reembaralha as cartas do provável e subverte as fronteiras do possível. Os sonhos secretam o futuro.

Eduardo Giannetti. **O valor do amanhã: ensaio sobre a natureza dos juros.**  
São Paulo: Companhia das Letras, 2005, p. 277 (com adaptações).

Com relação aos aspectos sintáticos e semânticos do texto acima, julgue o item subsequente.

Depreende-se a seguinte relação entre os conceitos abordados no texto: os sonhos, porque "secretam o futuro" (l.8), não projetam o exequível no processo de "criação do novo" (l.6).

- Certo  
 Errado

Esta questão possui comentário do professor no site.

[www.tecconcursos.com.br/conteudo/questoes/183427](http://www.tecconcursos.com.br/conteudo/questoes/183427)

**Questão 143:** CEBRASPE (CESPE) - ACE (TC-DF)/TC-DF/2014**Assunto:** Interpretação de Textos (compreensão)

Existem três formas básicas por meio das quais podemos preencher o vácuo interrogante do porvir. A previsão lida com o provável e responde à pergunta: o que será? A delimitação do campo do possível lida com o exequível e responde à pergunta: o que pode ser? E a expressão da vontade lida com o desejável e responde à pergunta: o que sonhamos ser?

As relações entre esses modos de conceber o futuro não são triviais. De um lado, está a lógica: o desejável precisa respeitar a disciplina do provável e do possível. Mas, do outro lado, está o sonho. Se o sonho desprovido de lógica é frívolo, a lógica desprovida de sonho é deserta. Quando a criação do novo está em jogo, resignar-se ao provável e ao exequível é condenar-se ao passado e à repetição. No universo das relações humanas, o futuro responde à força e à ousadia do nosso querer. A capacidade de sonho fecunda o real, reembaralha as cartas do provável e subverte as fronteiras do possível. Os sonhos secretam o futuro.

Eduardo Giannetti. **O valor do amanhã: ensaio sobre a natureza dos juros.**  
São Paulo: Companhia das Letras, 2005, p. 277 (com adaptações).

Com relação aos aspectos sintáticos e semânticos do texto acima, julgue o item subsequente.

Com base na relação de condicionalidade expressa no período iniciado pelo conector "Se" (l.5), deduz-se que todo sonho frívolo é desprovido de lógica e toda lógica deserta é desprovida de sonho, e que, portanto, é aparente a incompatibilidade entre os requisitos da lógica e os do sonho.

- Certo  
 Errado

Esta questão possui comentário do professor no site.

[www.tecconcursos.com.br/conteudo/questoes/183429](http://www.tecconcursos.com.br/conteudo/questoes/183429)

**Questão 144:** CEBRASPE (CESPE) - ACE (TC-DF)/TC-DF/2014**Assunto:** Reescrita de Frases. Substituição de palavras ou trechos de texto.

Empossado na prefeitura carioca, Negrão de Lima arregalou os olhos quando os técnicos em urbanismo informaram-lhe que havia oito milhões de ratos na cidade. Perguntou: "Como é que vocês contaram?"

A respeito de certos eventos, a mídia também chuta números astronômicos. Agora, na visita do papa, a informação geral foi a de que, na praia de Copacabana, havia três milhões de "peregrinos" em uma das cerimônias. Recebi de um leitor uma carta esclarecedora:

"Praia de Copacabana. Comprimento: 4.000 metros. Largura média: 100 metros. A mídia local contagiou a mídia estrangeira, mantendo, em uníssono, que três milhões de fiéis estavam na praia, todinhos ao mesmo tempo! Sem descontar os obstáculos que diminuem a área total (palco, restaurantes, quiosques etc.), o simples cálculo é que, se a densidade média de cada m<sup>2</sup> da área fosse de três pessoas por m<sup>2</sup>, o total de pessoas poderia chegar a 1,2 milhão.

Segundo o cálculo de um pesquisador consultado, havia, nesse dia, 560.000 pessoas, margem de 30.000 para mais ou para menos."

Em 1964, quando lancei na Cinelândia um livro com as crônicas que escrevia no **Correio da Manhã** contra o regime militar, o jornal informou que havia 3.000 pessoas na praça. Os jornais que apoiavam a ditadura garantiram que só havia 18 gatos-pingados.

Carlos Heitor Cony. **Folha de S.Paulo**, 4/8/2013 (com adaptações).

Julgue o item a seguir, relativo a aspectos gramaticais e ideias desenvolvidas no texto acima.

Sem que se contrariem o sentido original e a correção gramatical do texto, estaria correta a seguinte substituição do trecho 'Sem descontar (...) 1,2 milhão' (l.6-8): Considerando, sem obstáculos, que cada m<sup>2</sup> da área livre fora ocupado por três pessoas, verifica-se que o total de pessoas foi, no máximo, de 1,2 milhão.

- Certo  
 Errado

Esta questão possui comentário do professor no site.

[www.tecconcursos.com.br/conteudo/questoes/183422](http://www.tecconcursos.com.br/conteudo/questoes/183422)

**Questão 145:** CEBRASPE (CESPE) - ACE (TC-DF)/TC-DF/2014**Assunto:** Reescrita de Frases. Substituição de palavras ou trechos de texto.

Na trajetória de cada indivíduo, a faculdade de antever o futuro e o autocontrole necessário para agir no tempo dependem de um equipamento cerebral e mental que se constitui nas etapas formativas do ciclo de vida.

A disposição de usar essa faculdade, entretanto, varia de forma significativa entre os indivíduos. A formação de preferências temporais em distintos campos da vida prática — saúde, educação, carreira profissional, finanças, relações afetivas, previdência, práticas religiosas — é um assunto de extraordinária complexidade e que deverá continuar desafiando a engenhosidade humana por muito tempo ainda.

No sempre renovado embate entre a impulsividade da cigarra límbica e o cálculo prudente da formiga pré-frontal, o resultado não está dado de antemão. Enquanto uma se agarra ao momento fugaz e deixa que o amanhã cuide de si ("no caminho da oficina, há um bar em cada esquina"), a outra procura uma posição neutra em relação ao que está ao alcance dos sentidos e avalia os *trade-offs* entre recompensas abstratas, inclusive aquelas que se espera obter e desfrutar em prazos mais longos (como a manutenção do emprego, o salário no fim do mês e o sucesso profissional).

Eduardo Giannetti. **O valor do amanhã: ensaio sobre a natureza dos juros.**  
São Paulo: Companhia das Letras, 2005, p. 51-3 (com adaptações).

Com base nas ideias e nos aspectos linguísticos do texto acima, julgue o item subsequente.

Mantendo-se a informação original e a correção gramatical do texto, a última oração do segundo parágrafo (l.5) poderia ser substituída pela seguinte estrutura: e de contínuo desafio à engenhosidade humana por muito tempo ainda.

- Certo  
 Errado

Esta questão possui comentário do professor no site. [www.tecconcursos.com.br/conteudo/questoes/183423](http://www.tecconcursos.com.br/conteudo/questoes/183423)

## Raciocínio Lógico

**Questão 146:** CEBRASPE (CESPE) - AJ TRT10/TRT 10/Apoio Especializado/Tecnologia da Informação/2013

**Assunto:** Conectivos. Representação simbólica de proposições. Diferença entre proposições simples e compostas

Ao comentar sobre as razões da dor na região lombar que seu paciente sentia, o médico fez as seguintes afirmativas.

$P_1$  : Além de ser suportado pela estrutura óssea da coluna, seu peso é suportado também por sua estrutura muscular.

$P_2$  : Se você estiver com sua estrutura muscular fraca ou com sobrepeso, estará com sobrecarga na estrutura óssea da coluna.

$P_3$  : Se você estiver com sobrecarga na estrutura óssea da coluna, sentirá dores na região lombar.

$P_4$  : Se você praticar exercícios físicos regularmente, sua estrutura muscular não estará fraca.

$P_5$  : Se você tiver uma dieta balanceada, não estará com sobrepeso.

Tendo como referência a situação acima apresentada, julgue o item seguinte, considerando apenas seus aspectos lógicos.

A proposição  $P_1$  pode ser corretamente representada pela forma simbólica  $P \wedge Q$ , em que P e Q são proposições convenientemente escolhidas e o símbolo  $\wedge$  representa o conectivo lógico denominado conjunção.

- Certo  
 Errado

Esta questão possui comentário do professor no site.

[www.tecconcursos.com.br/conteudo/questoes/109205](http://www.tecconcursos.com.br/conteudo/questoes/109205)

**Questão 147:** CEBRASPE (CESPE) - Ag Pol (PC DF)/PC DF/2013

**Assunto:** Tabela verdade das proposições compostas

Considerando que P e Q representem proposições conhecidas e que V e F representem, respectivamente, os valores verdadeiro e falso, julgue o próximo item.

As proposições  $Q$  e  $P \rightarrow (\neg Q)$  são, simultaneamente, V se, e somente se, P for F.

- Certo  
 Errado

Esta questão possui comentário do professor no site.

[www.tecconcursos.com.br/conteudo/questoes/156997](http://www.tecconcursos.com.br/conteudo/questoes/156997)

**Questão 148:** CEBRASPE (CESPE) - Tec CS (DPU)/DPU/Jornalismo/2016

**Assunto:** Tabela verdade das proposições compostas

Um estudante de direito, com o objetivo de sistematizar o seu estudo, criou sua própria legenda, na qual identificava, por letras, algumas afirmações relevantes quanto à disciplina estudada e as vinculava por meio de sentenças (proposições). No seu vocabulário particular constava, por exemplo:

P: Cometeu o crime A.

Q: Cometeu o crime B.

R: Será punido, obrigatoriamente, com a pena de reclusão no regime fechado.

S: Poderá optar pelo pagamento de fiança.

Ao revisar seus escritos, o estudante, apesar de não recordar qual era o crime B, lembrou que ele era inafiançável.

Tendo como referência essa situação hipotética, julgue o item que se segue.

A sentença  $Q \rightarrow R$  é falsa.

- Certo  
 Errado

Esta questão possui comentário do professor no site.

[www.tecconcursos.com.br/conteudo/questoes/324156](http://www.tecconcursos.com.br/conteudo/questoes/324156)

**Questão 149:** CEBRASPE (CESPE) - Insp CEx (TCE-RN)/TCE-RN/Tecnologia da Informação/2015

**Assunto:** Equivalências lógicas

Em campanha de incentivo à regularização da documentação de imóveis, um cartório estampou um cartaz com os seguintes dizeres: "O comprador que não escritura e não registra o imóvel não se torna dono desse imóvel".

A partir dessa situação hipotética e considerando que a proposição P: "Se o comprador não escritura o imóvel, então ele não o registra" seja verdadeira, julgue o item seguinte.

A negação da proposição P pode ser expressa corretamente por "Se o comprador escritura o imóvel, então ele o registra".

- Certo  
 Errado

Esta questão possui comentário do professor no site.

[www.tecconcursos.com.br/conteudo/questoes/316359](http://www.tecconcursos.com.br/conteudo/questoes/316359)

**Questão 150:** CEBRASPE (CESPE) - Esp (FUNPRESP)/FUNPRESP/Jurídica/2016

**Assunto:** Diagramas lógicos, Proposições categóricas, Negação de quantificadores

Considerando as características do raciocínio analítico e a estrutura da argumentação, julgue o item a seguir.

O raciocínio Nenhum peixe é ave. Logo, nenhuma ave é peixe é válido.

- Certo

ErradoEsta questão **possui** comentário do professor no site.[www.tecconcursos.com.br/conteudo/questoes/339111](http://www.tecconcursos.com.br/conteudo/questoes/339111)**Questão 151:** CEBRASPE (CESPE) - Esp (FUNPRESP)/FUNPRESP/Jurídica/2016**Assunto:** Argumentos Indutivos, argumentos por abdução.

Acerca dos argumentos racionais, julgue o item a seguir.

O texto que se segue, produzido por um detetive durante uma investigação criminal, ilustra um raciocínio por indução.

Ontem uma senhora rica foi assassinada em sua casa. No momento do crime, havia uma festa na casa da vítima e nela estavam presentes umas cinquenta pessoas. Dessas cinquenta, é sabido que nove tinham algum tipo de problema com a senhora assassinada. Assim, é plausível supor que o assassino esteja entre essas nove pessoas.

 Certo ErradoEsta questão **possui** comentário do professor no site.[www.tecconcursos.com.br/conteudo/questoes/339102](http://www.tecconcursos.com.br/conteudo/questoes/339102)**Questão 152:** CEBRASPE (CESPE) - AFT/MTE/2013**Assunto:** Associação de informações

Paulo, Tiago e João, auditores do trabalho, nasceram, um deles em Brasília, o outro, em Goiânia e o terceiro, em Curitiba. Suas idades são 25, 27 e 28 anos. Sabe-se que João não nasceu em Brasília e não tem 25 anos; que o auditor que nasceu em Goiânia tem 28 anos; que Paulo não nasceu em Curitiba nem tem 25 anos; e que Tiago nasceu na região Centro-Oeste.

Com base nessas informações, julgue o seguinte item.

O auditor brasileiro tem 27 anos.

 Certo ErradoEsta questão **possui** comentário do professor no site.[www.tecconcursos.com.br/conteudo/questoes/127272](http://www.tecconcursos.com.br/conteudo/questoes/127272)

**TI - Banco de Dados****Questão 153:** CEBRASPE (CESPE) - EPF/PF/2018**Assunto:** Conceitos Iniciais de Bancos de Dados

CPF  
NOME  
DATA DE NASCIMENTO  
NOME DO PAI  
NOME DA MAE  
TELEFONE  
CEP  
NUMERO

As informações anteriormente apresentadas correspondem aos campos de uma tabela de um banco de dados, a qual é acessada por mais de um sistema de informação e também por outras tabelas. Esses dados são utilizados para simples cadastros, desde a consulta até sua alteração, e também para prevenção à fraude, por meio de verificação dos dados da tabela e de outros dados em diferentes bases de dados ou outros meios de informação.

Considerando essas informações, julgue o item que se segue.

A referida tabela faz parte de um banco de dados relacional.

- Certo  
 Errado

Esta questão **possui** comentário do professor no site.

[www.tecconcursos.com.br/conteudo/questoes/686779](http://www.tecconcursos.com.br/conteudo/questoes/686779)

**Questão 154:** CEBRASPE (CESPE) - OTI (ABIN)/ABIN/Área 8/2018**Assunto:** Banco de Dados Hierárquico e em Rede

A respeito de sistemas gerenciadores de banco de dados, julgue o próximo item.

Em um sistema hierárquico, o servidor que recebe pedidos de consultas e distribui essas consultas para origens de dados remotas é denominado servidor hierárquico.

- Certo  
 Errado

Esta questão **possui** comentário do professor no site.

[www.tecconcursos.com.br/conteudo/questoes/619754](http://www.tecconcursos.com.br/conteudo/questoes/619754)

**Questão 155:** CEBRASPE (CESPE) - EPF/PF/2018**Assunto:** Mineração de Dados (Data Mining)

CPF  
NOME  
DATA DE NASCIMENTO  
NOME DO PAI  
NOME DA MAE  
TELEFONE  
CEP  
NUMERO

As informações anteriormente apresentadas correspondem aos campos de uma tabela de um banco de dados, a qual é acessada por mais de um sistema de informação e também por outras tabelas. Esses dados são utilizados para simples cadastros, desde a consulta até sua alteração, e também para prevenção à fraude, por meio de verificação dos dados da tabela e de outros dados em diferentes bases de dados ou outros meios de informação.

Considerando essas informações, julgue o item que se segue.

Se um sistema de informação correlaciona os dados da tabela em questão com outros dados não estruturados, então, nesse caso, ocorre um processo de mineração de dados.

- Certo  
 Errado

Esta questão **possui** comentário do professor no site.

[www.tecconcursos.com.br/conteudo/questoes/686778](http://www.tecconcursos.com.br/conteudo/questoes/686778)

**TI - Segurança da Informação****Questão 156:** CEBRASPE (CESPE) - OI (ABIN)/ABIN/Área 4/2018**Assunto:** Controle de Acesso Físico e Lógico e Segurança Física

Acerca de prevenção e tratamento de incidentes, julgue o item seguinte.

Um dos princípios que norteiam o gerenciamento de privilégios administrativos é o privilégio mínimo, de acordo com o qual as políticas de controle de acesso devem ser as fechadas, ou seja, somente os acessos especificamente autorizados são permitidos.

- Certo  
 Errado

Esta questão **possui** comentário do professor no site.

[www.teconconcursos.com.br/conteudo/questoes/615949](http://www.teconconcursos.com.br/conteudo/questoes/615949)

**Questão 157:** CEBRASPE (CESPE) - OI (ABIN)/ABIN/Área 4/2018**Assunto:** Controle de Acesso Físico e Lógico e Segurança Física

Julgue o item a seguir, a respeito da identificação de condições de erro.

**Situação hipotética:** A administração de um sítio — mudança do conteúdo e alteração dos arquivos — é realizada por meio de console. No primeiro acesso, embora seja solicitado que o administrador altere a senha inicial, que é padrão para todos os clientes, ele pode manter a senha padrão para administração do sítio por tempo indeterminado. **Assertiva:** Nessa situação, é indicado o envio, para o administrador, de uma senha específica e aleatória, válida por tempo determinado, e que deve ser obrigatoriamente alterada no primeiro acesso.

- Certo  
 Errado

Esta questão **possui** comentário do professor no site.

[www.teconconcursos.com.br/conteudo/questoes/616008](http://www.teconconcursos.com.br/conteudo/questoes/616008)

**Questão 158:** CEBRASPE (CESPE) - OI (ABIN)/ABIN/Área 4/2018**Assunto:** Controle de Acesso Físico e Lógico e Segurança Física

Em relação a sistemas ICS/SCADA, julgue o item a seguir.

O emprego de protocolos é um fator positivo em relação à segurança de sistemas SCADA, já que, embora proprietários, eles são de conhecimento público e, portanto, amplamente avaliados quanto à segurança.

- Certo  
 Errado

Esta questão **possui** comentário do professor no site.

[www.teconconcursos.com.br/conteudo/questoes/616050](http://www.teconconcursos.com.br/conteudo/questoes/616050)

**Questão 159:** CEBRASPE (CESPE) - OTI (ABIN)/ABIN/Área 8/2018**Assunto:** Controle de Acesso Físico e Lógico e Segurança Física

Acerca de segurança da informação, julgue o item a seguir, com base na norma ABNT NBR ISO/IEC 27002:2013.

Uma das premissas do controle de acesso na segurança da informação é a implementação da regra de que tudo é proibido, a menos que seja expressamente permitido.

- Certo  
 Errado

Esta questão **possui** comentário do professor no site.

[www.teconconcursos.com.br/conteudo/questoes/619299](http://www.teconconcursos.com.br/conteudo/questoes/619299)

**Questão 160:** CEBRASPE (CESPE) - OTI (ABIN)/ABIN/Área 8/2018**Assunto:** Auditoria e Compliance

Acerca de segurança da informação, julgue o item a seguir, com base na norma ABNT NBR ISO/IEC 27002:2013.

As informações já armazenadas no histórico de acesso não devem ser mais editadas, servindo para coleta e retenção de evidências para auditoria.

- Certo  
 Errado

Esta questão **não possui** comentário do professor no site.

[www.teconconcursos.com.br/conteudo/questoes/619298](http://www.teconconcursos.com.br/conteudo/questoes/619298)



**Gabarito**

<b>1)</b> Certo	<b>2)</b> Certo	<b>3)</b> Certo	<b>4)</b> Errado	<b>5)</b> Errado	<b>6)</b> Certo	<b>7)</b> Certo
<b>8)</b> Errado	<b>9)</b> Errado	<b>10)</b> Errado	<b>11)</b> Errado	<b>12)</b> Errado	<b>13)</b> Certo	<b>14)</b> Errado
<b>15)</b> Certo	<b>16)</b> Certo	<b>17)</b> Errado	<b>18)</b> Certo	<b>19)</b> Certo	<b>20)</b> Errado	<b>21)</b> Certo
<b>22)</b> Certo	<b>23)</b> Errado	<b>24)</b> Certo	<b>25)</b> Errado	<b>26)</b> Certo	<b>27)</b> Errado	<b>28)</b> Errado
<b>29)</b> Certo	<b>30)</b> Certo	<b>31)</b> Errado	<b>32)</b> Certo	<b>33)</b> Errado	<b>34)</b> Certo	<b>35)</b> Errado
<b>36)</b> Certo	<b>37)</b> Errado	<b>38)</b> Certo	<b>39)</b> Certo	<b>40)</b> Errado	<b>41)</b> Errado	<b>42)</b> Errado
<b>43)</b> Certo	<b>44)</b> Errado	<b>45)</b> Errado	<b>46)</b> Errado	<b>47)</b> Certo	<b>48)</b> Errado	<b>49)</b> Certo
<b>50)</b> Certo	<b>51)</b> Certo	<b>52)</b> Errado	<b>53)</b> Certo	<b>54)</b> Certo	<b>55)</b> Errado	<b>56)</b> Errado
<b>57)</b> Errado	<b>58)</b> Errado	<b>59)</b> Certo	<b>60)</b> Certo	<b>61)</b> Certo	<b>62)</b> Errado	<b>63)</b> Certo
<b>64)</b> Errado	<b>65)</b> Certo	<b>66)</b> Errado	<b>67)</b> Errado	<b>68)</b> Errado	<b>69)</b> Errado	<b>70)</b> Certo
<b>71)</b> Errado	<b>72)</b> Certo	<b>73)</b> Certo	<b>74)</b> Certo	<b>75)</b> Errado	<b>76)</b> Certo	<b>77)</b> Certo
<b>78)</b> Errado	<b>79)</b> Errado	<b>80)</b> Certo	<b>81)</b> Errado	<b>82)</b> Certo	<b>83)</b> Errado	<b>84)</b> Errado
<b>85)</b> Errado	<b>86)</b> Certo	<b>87)</b> Certo	<b>88)</b> Certo	<b>89)</b> Certo	<b>90)</b> Certo	<b>91)</b> Certo
<b>92)</b> Errado	<b>93)</b> Certo	<b>94)</b> Errado	<b>95)</b> Certo	<b>96)</b> Certo	<b>97)</b> Errado	<b>98)</b> Certo
<b>99)</b> Errado	<b>100)</b> Certo	<b>101)</b> Errado	<b>102)</b> Errado	<b>103)</b> Certo	<b>104)</b> Errado	<b>105)</b> Errado
<b>106)</b> Errado	<b>107)</b> Certo	<b>108)</b> Certo	<b>109)</b> D	<b>110)</b> B	<b>111)</b> E	<b>112)</b> A
<b>113)</b> E	<b>114)</b> C	<b>115)</b> D	<b>116)</b> D	<b>117)</b> A	<b>118)</b> E	<b>119)</b> B
<b>120)</b> Certo	<b>121)</b> D	<b>122)</b> C	<b>123)</b> Errado	<b>124)</b> Errado	<b>125)</b> Certo	<b>126)</b> Certo
<b>127)</b> Errado	<b>128)</b> Certo	<b>129)</b> Errado	<b>130)</b> Errado	<b>131)</b> D	<b>132)</b> B	<b>133)</b> D
<b>134)</b> Certo	<b>135)</b> Errado	<b>136)</b> Errado	<b>137)</b> Errado	<b>138)</b> Certo	<b>139)</b> Errado	<b>140)</b> Certo
<b>141)</b> Certo	<b>142)</b> Errado	<b>143)</b> Errado	<b>144)</b> Errado	<b>145)</b> Certo	<b>146)</b> Certo	<b>147)</b> Errado
<b>148)</b> Errado	<b>149)</b> Errado	<b>150)</b> Certo	<b>151)</b> Errado	<b>152)</b> Errado	<b>153)</b> Certo	<b>154)</b> Errado
<b>155)</b> Certo	<b>156)</b> Certo	<b>157)</b> Certo	<b>158)</b> Errado	<b>159)</b> Certo	<b>160)</b> Certo	