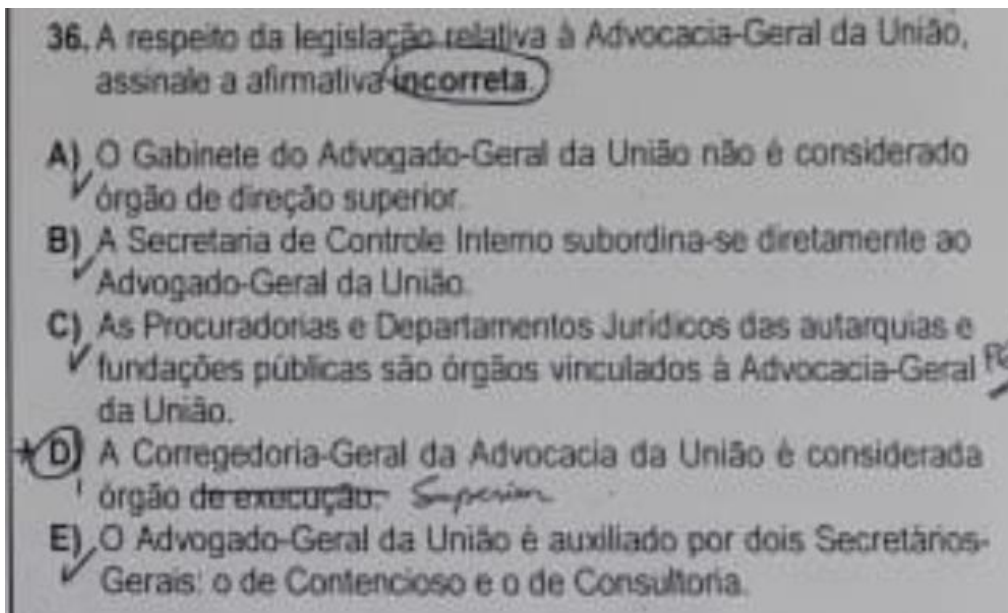


ADMINISTRADOR - AGU - IDECAN - 27.01.2019 (CADERNO AZUL)



a) Correto (Aula 02)!

O Gabinete não é órgão de direção superior e **sim órgão de assistência direta e imediata**.

b) Correto (Aula 01)!

Subordinam-se **diretamente** ao Advogado Geral da União, além do seu gabinete:

- ✓ A Procuradoria Geral da União (**PGU**);
- ✓ A Consultoria Geral da União;
- ✓ A Corregedoria Geral da Advocacia Geral da União;
- ✓ **A Secretaria de Controle Interno**, e;
- ✓ A Procuradoria Geral da Fazenda Nacional (**PGFN**), **somente nos aspectos técnico e jurídico, não havendo subordinação funcional**.

c) Correto (Aula 01)!

As Procuradorias e Departamentos Jurídicos das autarquias e fundações públicas são **órgãos vinculados** à Advocacia Geral da União (AGU). Como exemplo, podemos citar as Procuradorias existentes na estrutura das diversas Agências Reguladoras existentes (ANTAQ, ANTT, ANP, etc.). Cabe ressaltar que as Agências Reguladoras são autarquias de natureza especial.

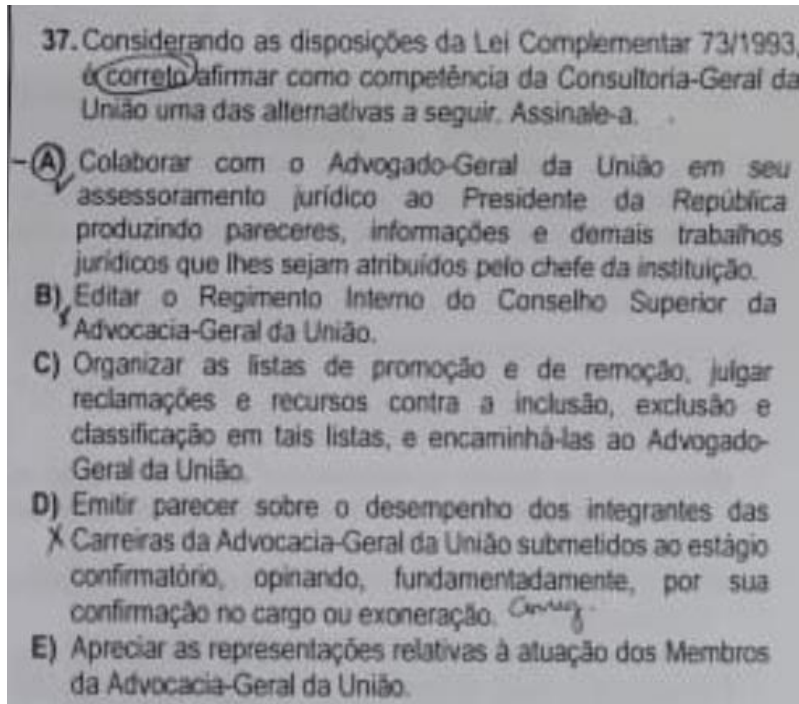
d) Errado (Aula 01)!

A Corregedoria Geral da AGU é um órgão de direção superior.

e) Correto (Aula 02)!

Tanto a Secretaria Geral de Contencioso, quanto a de Consultoria tem a função de auxiliar o chefe da AGU na sua função institucional.

**Gabarito: D**



a) Correto (Aula 02)!

Cabe a Consultoria Geral da União colaborar com o Advogado Geral da União em seu assessoramento jurídico ao Presidente da República.

b) Errado (Aula 02)!

O Conselho Superior da Advocacia Geral da União que edita o Regimento Interno da AGU.

c) Errado (Aula 02)!

O Conselho Superior da Advocacia Geral da União que edita tais listas.

d) Errado (Aula 02)!

Novamente, função do Conselho Superior da AGU.

e) Errado (Aula 02)!

É função da Corregedoria Geral da AGU.

**Gabarito: A**